



Ihre Reiseinformationen

Rennradreise Korsika

Reisecode: FR-KORSIKA-RENN



Buchungsabwicklung – Versicherung - Einreisebestimmungen – Wünsche	3
Anreise / Zustieg – Reiseunterlagen	3
Radmitnahme - Landkarten zu den Touren / Navigationsgerät – Höhenprofile	4
Ausrüstungsliste: das sollten Sie dabei haben	5
Sperrung von Kreditkarten, Telefonkarten usw. bei Diebstahl	6
Wissenswertes	
Geld und Bezahlungshinweise	6
Essen und Trinken, Trinkwasser	6
Steckdosen-Adapter	6
Telefonieren	6
Notrufnummer	7
Sprachen	7
Zeitunterschied	7
Klima	7
Nebenkosten, Trinkgelder	7
Unterbringung / Hotels	7
Tipps für Ihre Radreise	8
Ein letztes Wort	9

Buchungsabwicklung – Versicherung - Einreisebestimmungen – Wünsche

Buchungsabwicklung

Mit der Buchung benötigen wir Ihre Ausweisdaten mit Geburtsdatum und Ausweisnummer. Die Buchung können Sie direkt über unsere Internetseite www.launer-reisen.de auf der jeweiligen Reise vornehmen oder uns per E-Mail (info@launer-reisen.de) zukommen lassen.

Versicherung

Prüfen Sie bitte Ihren Versicherungsschutz. Wir empfehlen eine Reiserücktrittskostenversicherung abschließen (nur innerhalb von 8 Tagen nach Erhalt der Bestätigung möglich). Die Europäische Krankenversicherungskarte, die von der Krankenkasse ausgestellt wird, ist vor der Reise einzuholen, falls Sie diese nicht schon haben. Genaue Leistungen erfragen Sie bitte bei Ihrer Krankenkasse. Unabhängig davon wird dringend empfohlen, für die Dauer des Auslandsaufenthaltes eine Auslandsreise-Krankenversicherung abzuschließen, die Risiken abdeckt, die von den gesetzlichen Kassen nicht übernommen werden (z.B. notwendiger Rücktransport nach Deutschland im Krankheitsfall, Behandlung bei Privatärzten oder in Privatkliniken).

Ansonsten erhalten Sie von Ihrer Krankenkasse Auskünfte über die aktuellen Regelungen.

Einreisebestimmungen

Zur Einreise benötigen deutsche Staatsangehörige einen gültigen Personalausweis oder Reisepass. Die Dokumente müssen für die Dauer des Aufenthaltes gültig sein.

Wünsche

Besondere Verpflegungswünsche (Vegetarier usw.) oder Lebensmittelunverträglichkeiten bitten wir bereits bei Buchung anzugeben. Hier sollte jedem Reisegast bewusst sein, dass keinesfalls die gewohnten Standards von zuhause angesetzt und erwartet werden können.

Auch Wünsche zum Zimmer, wie getrennte Betten, sollten ebenso gleich bei der Buchung mit angegeben werden, spätestens jedoch 1 Monat vor Abreise, denn sonst können wir Ihre Wünsche nicht mehr bearbeiten.

Anreise & Zustieg - Reiseunterlagen

Anreise mit dem PKW

Zustieg in Wört bzw. Anreise nach Wört:

Ausgangspunkt jeder Reise ist Wört in Baden-Württemberg, wohin Sie mit Ihrem PKW anreisen. Ihren PKW können Sie für die ganze Zeit der Reise kostenlos auf unserem Betriebsgelände parken. Weitere Zustiege auf Anfrage.

Unser Betriebshof ist ca. 4 Stunden vor Abfahrt für Sie geöffnet. Sie sollen sich auch vor der Abreise wohlfühlen. Deswegen bieten wir Ihnen unseren schönen Wartesaal an. Für kostenlose Getränke, Zeitschriften und Internet ist natürlich gesorgt. Sie stehen nicht im Regen oder im Kalten. Wir wollen, dass Sie sich von Anfang an wohlfühlen.

Die Koordinaten des Betriebshofes von Launer-Reisen lauten: Nord 49°02'01.7" und Ost 10°16'29.5"

Anreise mit dem Zug nach 73479 Ellwangen/Jagst:

Wört verfügt über keine eigene Zugsanbindung. Der nächste Bahnhof wäre z.B. Ellwangen/Jagst. Von dort sind es ca. 15 km bis nach Wört. Wir holen Sie gerne von Ihrem Ankunftsbahnhof mit Ihrem Fahrrad und Ihrem Gepäck ab und bringen Sie pünktlich nach Wört. Natürlich bieten wir diesen Rücktransport auch an Ende Ihrer Reise an. Bitte melden Sie einen gewünschten Transport rechtzeitig an, die Bezahlung findet direkt vor Ort statt.

Unsere Preise pro Transferstrecke: Tipp: Bei zwei Personen für eine Strecke, halbiert sich der Preis

- bis 10 km: 10 Euro
- bis 20 km: 20 Euro
- bis 30 km: 40 Euro
- bis 50 km: 60 Euro

Wir können pro Transfer bis zu vier Personen, Fahrräder und Gepäck mitnehmen.

Anreise mit dem Fahrrad

Auch können Sie mit dem Rad zu uns nach Wört kommen. Von den Bahnhöfen Ellwangen (vier verschiedene Routen von 16 bis 23 km), Crailsheim (26 km) oder Schnelldorf (29 km) sind wir über kleine Straßen und Radwege gut zu erreichen.

Übernachtung in Wört

Sollten Sie für eine Nacht vor dem Abfahrtstermin eine Zwischenübernachtung in Wört benötigen, finden Sie folgende Übernachtungsmöglichkeiten:

Landgasthof Lustnau
Bösenlustnau
D - 73499 Wört
Tel: (07964) 3120
www.landgasthof-lustnau.de

Gasthof Goldene Rose
Hauptstr. 82
D - 73499 Wört
Tel: (07964) 517
www.rose-woert.de

Aktuelle Informationen / Reiseunterlagen

Sie erhalten ca. 2 bis 3 Wochen vor ihrer Abreise noch mal aktuelle Informationen. Wir teilen Ihnen die genaue Abfahrtszeit, auch die für Ihren möglichen Zustieg und die aktuellen Hoteladressen mit. Gerne informieren wir Sie dann auch darüber, welcher Reiseleiter und Busfahrer für Ihre Reise eingeplant ist.

Radmitnahme - Landkarten zu den Touren / Navigationsgerät - Höhenprofile

Radmitnahme

Wir empfehlen grundsätzlich das eigene Rad zu nehmen. Denn viele Gründe sprechen hierfür: Ihr eigenes Rad kennen Sie am besten, das Brems-, Fahr-, Lenk- und Schaltverhalten. Bei unseren Rad- und Aktivreisen, bei denen die Anreise mit dem Bus durchgeführt wird, fahren Sie im Fernreisebus mit Klimaanlage, WC, Bordküche und bequemen Schlafsesseln. Der sichere Transport Ihrer Räder ist durch eine Spezialkonstruktion im Radanhänger gegeben.

Landkarten - Navigationsgerät

Auf der Reise erhalten Sie eine Übersichtskarte pro Tagesetappe im Open-Street-Map Format, um Ihnen einen Überblick über die einzelnen Etappen zu geben. Wir besprechen jeden Tag miteinander. Bitte nehmen Sie sich etwas Schreibzeug mit. Es kann ja sein, dass Sie sich Infos notieren wollen usw. Sollten Sie im Besitz eines Fahrrad-Navigationsgerätes oder eines Smartphones mit Navigationsapp sein, sollten Sie dies natürlich mit auf die Reise nehmen.

Urheberrechtlicher Schutz: Die von Launer-Reisen erstellten Reisen, Texte, Bilder aber auch GPS-Daten sind als persönliche geistige Schöpfungen und durch das Urheberrecht geschützt.

Das Urheberrecht sowie das Recht der Vervielfältigung an diesen Daten verbleiben vorbehaltlich ausdrücklicher schriftlicher Vereinbarung bei Launer-Reisen.

Wir weisen darauf hin, dass eine Veröffentlichung unserer GPS-Daten auf Internetportalen wie z.B. gpsies.com, gps-tour.info oder bike-gps.com usw. nicht gestattet ist. Bei diesen Daten steckt Know-how drin, lange Vorbereitungszeiten und was noch wichtiger ist – es stehen Arbeitsplätze dahinter. Diese möchten wir nicht gefährdet sehen. Daher weisen wir an dieser Stelle ausdrücklich auf diese Problematik hin. Für Fragen hierzu stehen wir gerne zur Verfügung und hoffen auf Ihr Verständnis.

Bitte beachten Sie, dass GPX-Daten nur mit entsprechender Software gelesen werden können. Nur wenn Sie im Besitz eines Fahrradnavigationsgerätes oder Smartphone mit entsprechender Software sind, können Sie diese Daten nutzen.

Zusätzlich empfehlen wir eigene Karten im Maßstab von 1: 200.000 oder kleiner mitzuführen.

Ausrüstungsliste: das sollten Sie dabei haben

Dokumente:

- Bahntickets (falls gebucht)
- Gültiger Reisepass oder Personalausweis
- Bargeld / Kreditkarte / Geldbörse oder wasserdichten Brustbeutel
- Digitaler Impfstatus/Genesenennachweis/App/Bescheinigung mit QR Code
- Nachweis Auslandskrankenversicherung
- Fotokopien der wichtigsten Dokumente
- Reiseunterlagen / Routenbeschreibung

Ausrüstungsliste Rennradtouren

- Fahrradhelm
- Fahrradhandschuhe
- Radschuhe und entsprechende Pedale
- Fahrradsocken/-strümpfe
- Regenbekleidung/Regenüberschuhe
- Radhose/n und Radtrikots
- Ärmlinge und Beinlinge oder Knielinge
- Windstopper
- Insektenschutzmittel (Autan Protection oder Anti Brumm usw.)
- Sonnenschutz
- Fahrradschloss
- Fahrradbrille / Sonnenbrille
- 2 Trinkflaschen
- Radwerkzeug (Multitool, Felgenheber, Maulschlüssel etc.)
- Luftpumpe am Rad
- 2 Ersatzschläuche
- kleines Mantelstück (zum provisorischen Flickern eines aufgeritzten Reifens)
- Ersatzbremsbeläge
- Fahrradnavigationsgerät
- Sportunterwäsche, Funktionsshirt/-jacke
- Etwas Waschmittel für die Trikots u. andere Kleidungsstücke zum Waschen
- Waschbürste und Spülmittel zum Säubern der Trinkflaschen! (Bakterien)
- 1 leichten Fahrradricksack oder Satteltasche (für Kamera u. sonstigen Utensilien)
- Halstuch / Mütze falls empfindlich
- Fahrradflickset
- Landkarten der Gegend, durch welche Sie fahren
- Erste-Hilfe-Set
- Wundpflaster/Pflasterspray

Bekleidung – Sonstiges

- Handy/Smartphone – kann auch als Wecker dienen...
- Notrufnummern / Adressbuch auch in Handy einspeichern
- evtl. kleine Taschenlampe
- Fotoausrüstung/Ersatzspeicherkarte/Ersatzakku
- Wasserdichte Müllbeutel für Aufbewahrung von Kleidung/Gegenständen
- Tagebuch, Schreibutensilien...
- Reiselektüre, Reisebuch, Sprachführer (evtl. auch im Handy....)
- Lesebrille, Ersatzbrille, Kontaktlinsen, Ersatz...
- Zipphose (sehr praktisch – leicht – und ist gleichzeitig kurz/lang)
- Koffer-/E-Bike-Akkubeschriftung

Toilettenartikel – Medizinische Artikel:

- Hygieneartikel (Duschgel, Shampoo, Deo, Kamm oder Bürste, Zahnpasta & -bürste, Rasierzeug, Monatshygiene)
- FFP-Masken und Medizinische Masken / Corona-Selbsttests**
- Kleines Handtuch, (feuchtes) Toilettenpapier
- Papiertaschentücher
- Nähset

Persönliche Reiseapotheke

Bitte fragen Sie Ihren Arzt oder Ihren Apotheker; wir empfehlen:

- Ihre täglichen Medikamente, die Sie auch zu Hause nehmen (Blutdruck usw.)
- Kopfschmerzmittel, Leichte Schmerzmittel
- Pflaster, Verbandszeug, Desinfektionsmittel
- Mittel gegen Durchfall
- Wundsalbe/Wundspray
- Sportspray/Salbe (z.B. Voltaren...) bei leichten Zerrungen
- Magnesium-Tabletten (gegen Krämpfe), nur wenn Sie es gewohnt sind.

Bitte beachten Sie, dass diese Liste keinen Anspruch auf Vollständigkeit erhebt und nur als Orientierung behilflich sein soll. Weitere Ausrüstungs- oder Urlaubschecklisten finden Sie z.B. im Internet.

Sperrung von Mobilfunk-, EC- und Kreditkarten

Unter folgenden Telefonnummern können Sie den Verlust Ihrer Mobilfunk-, EC- und/oder Kreditkarte melden und Ihre Karte sperren lassen (unabhängig vom ausstellenden Bankinstitut/Anbieter):
+49 30 4050 4050; detaillierte Informationen erhalten Sie unter www.sperr-notruf.de (ohne Gewähr)

Wissenswertes

Geld und Bezahlungshinweise

In Frankreich ist das gesetzliche Zahlungsmittel wie in Deutschland der Euro. Gängige Kreditkarten werden fast überall akzeptiert. Falls erforderlich kann man sich an Geldausgabeautomaten mit Bargeld versorgen.

Essen und Trinken

In den südlichen Ländern hat das Frühstück nicht den Stellenwert wie in Deutschland. Trotz unserer Bemühungen das Frühstück jeweils an unsere Ansprüche anzupassen, darf nicht in jedem Hotel ein „Radlerfrühstück“ erwartet werden. Wer möchte, nimmt einfach sein Lieblingsmüsli mit. Das Abendessen beginnt deutlich später als in Deutschland. Das Leitungswasser ist normalerweise zum Trinken geeignet, wenn nicht vor Ort etwas anderes gesagt wird.

Adapter für Ihre elektrischen Geräte

In Frankreich ist für zweiadrige Flachstecker und Schukostecker mit Loch für die Erdung kein Adapter erforderlich. Bitte informieren Sie sich im Zweifel im Elektrofachhandel oder im Internet.

Telefonieren

Die Ländervorwahl für Telefonate nach Deutschland lautet: +49 (dann die „0“ der Ortsvorwahl weglassen). Die Vorwahl nach Frankreich lautet: +33.

Notrufnummer: 112

In Frankreich lautet die Notrufnummer 112, wie in der ganzen EU.

Sprachen

In Frankreich: Französisch

Mit Englisch kommt man in der Regel auch gut zurecht.

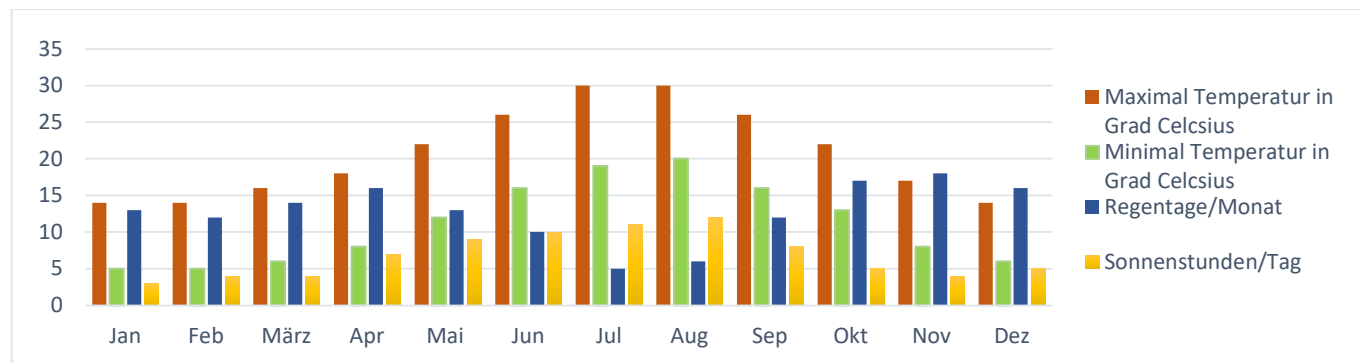
Zeitunterschied

Keiner: Frankreich hat die gleiche Zeitzone wie Deutschland

Klima

Die Temperaturen sind in den südlicheren Ländern grundsätzlich deutlich milder als in Deutschland. Bitte nehmen Sie entsprechende Kleidung mit. Selbstverständlich radeln wir auch bei Regenwetter.

Klimatabelle Korsika:



Fährüberfahrt

Zusätzlich noch ein Tipp zur Fährüberfahrt: Es gibt Menschen, die schon bei leichtem Seegang Schwierigkeiten bekommen. Gegen Seekrankheit gibt es Tabletten beim Apotheker. Fragen Sie danach, falls Sie Schwierigkeiten bei Seekrankheit haben.

Wir empfehlen, an Bord der Fähre nicht das gesamte Reisegepäck mitzunehmen, sondern lediglich ein Handgepäck mit den Utensilien für die Fährüberfahrt. Denken Sie an alles, was Sie in der Kabine benötigen. Sprich Medikamente, Foto und sonstige lebenswichtige Dinge. Wichtig ist zu wissen: Sie kommen auf dem Schiff nicht mehr an Ihren Koffer, wenn Sie diesen im Bus belassen.

Nebenkosten

Für nicht im Reisepreis enthaltene Mahlzeiten, Getränke und Snacks sollten Sie ca. 15-20 EUR pro Tag in Ihr Reisebudget einkalkulieren.

Trinkgelder sind freiwillige Leistungen. Bitte bedenken Sie jedoch, dass Trinkgelder üblich sind.

Unterbringung / Hotels

Es kann auch mal zu Änderungen kommen. Auf dieser Aktivreise haben Sie Übernachtung/Halbpension. Im Reiseverlauf finden Sie am Ende einer Tagesbeschreibung die jeweiligen Abkürzungen zur besseren Übersicht (F = Frühstück, M = Mittagessen oder Picknicklunch lt. Ausschreibung, A = Abendessen z.B. (F/-/A = Halbpension).

Verpflegung auf der Reise: Im Hotel erhalten Sie abends immer warme Mahlzeiten und morgens auch ein Frühstück. Die Getränke im Hotel gehen extra.

Versorgung während der Tour – (abhängig vom Hygienekonzept)

Im Bus erhalten Sie während der Aktivtage Leitungswasser für die Trinkflasche sowie ein Stück Obst gratis (siehe Katalog: Verpflegung). Es werden warme (Tee u. Kaffee) u. kalte Getränke (wie z.B. Bier, Cola, Fanta, Mineralwasser usw.) angeboten, auch ein Imbiss zwischendurch ist möglich. Sie können zu günstigen Preisen Würstchen u.Ä. bekommen.

Tipps für Ihre Radreise

Rauchverbot im Bus: Eine Busfahrt ist eine Reise in Gemeinschaft. Daher ist die gegenseitige Rücksichtnahme eine Selbstverständlichkeit. Damit das "Klima" im Bus nicht gestört wird, ist dort das Rauchen untersagt. Bitte beachten Sie auch das Rauchverbot in allen Hotels.

Fahrradhelm

Wir empfehlen dringend das Tragen eines Fahrradhelmes.

On Board / im Bus

Im Bus haben Sie viel Sitzabstand, so dass Sie die Fahrt genießen können. Wenn Sie ein spannendes Buch, Musik oder Filme auf Ihrem Smartphone, eBook oder Tablet haben, vergeht die Zeit wie Flug. Bitte denken Sie an Kopfhörer und eine Powerbank für Ihr Smartphone, da Sie im Bus leider nicht die Möglichkeit haben, Ihr Telefon aufzuladen.

Ein Nackenkissen schützt vor Verspannungen. Wenn Sie schnell frieren, nehmen Sie doch eine Decke und dicke Socken mit.

Luftdruck, Bremsen

Prüfen Sie Ihre Reifen auf Luftdruck. Bitte beachten Sie die Angaben des Reifenherstellers. Überprüfen Sie bitte auch Ihre Bremsanlage. Wir sind teilweise auch in hügeliger Landschaft unterwegs und gute Bremsen mit neuen Bremsbelegen sind somit sehr wichtig.

Ersatzschlauch Für den Fall der Fälle sollten Sie einen passenden Ersatzschlauch und Flickzeug mitnehmen. Auch ein kleines, spezielles Fahrrad-Werkzeug-Set (Tool) ist natürlich hilfreich.!

Zustand Ihres Rades: Selbstverständlich nehmen Sie Ihr eigenes Fahrrad von zu Hause mit. Bitte denken Sie vor der Radreise an den Zustand Ihres Rades - es macht viel mehr Spaß, wenn alles funktioniert und man gerät nicht in Hektik. Sie sollten auch daran denken einen kleinen Rucksack für die Radtouren dabei zu haben.

Bitte achten Sie auf eine gute, neue Bereifung, wobei Pannenschutz wichtiger sein sollte als optimaler Rollwiderstand. Denken Sie auch an Ihre Schaltung. Ist die gut eingestellt? Vielleicht wäre doch noch ein Check bei Ihrem Radhändler von Vorteil.

Radbeförderung: Bitte achten Sie darauf, dass beim Transport im Radanhänger keine Lenkertaschen und keine Akkus am Rad sind. Nach dem Entladen können Sie all dies selbstverständlich wieder anbringen. Um Verwechslungen zu vermeiden, ist eine Markierung oder ein Aufkleber erforderlich, den Sie bitte bereits zu Hause anbringen.

Verbandszeug:

Für kleinere Unfälle, auf dem Fahrrad oder anderswo, empfiehlt es sich ein Erste-Hilfe-Set und etwas Pflaster mitzunehmen.

Handy / Smartphone

Wenn Sie im Besitz eines Handys sind, dann nehmen Sie es mit. Es kann in Not sehr wichtig sein. Damit Sie auch beim Radfahren einen Anruf hören, wählen Sie bitte einen gut hörbaren Klingelton und stellen das Handy unterwegs auf volle Lautstärke. Bitte beachten Sie, dass Sie während des Radelns nicht telefonieren dürfen, dies ist EU-weit verboten. Halten Sie bitte an und telefonieren Sie in Ruhe.

Sicherheit: Wir fahren vorwiegend auf Straßen mit Autoverkehr. Dort gilt selbstverständlich die Straßenverkehrsordnung. Für deren Einhaltung und Ihre persönliche Sicherheit sind Sie selbst verantwortlich. Eine Haftung können wir bei eventuellen Unfällen nicht übernehmen. Achten Sie bitte insbesondere darauf, dass auch lange Fahrzeuge (LKW, Bus) die Möglichkeit haben, gefahrlos zu überholen (und einzuscheren). Wir bitten alle Teilnehmer unserer Reisen um eine umsichtige Fahrweise. Wir bitten Sie deshalb auch nicht nebeneinander in Gruppen auf diesen Straßen zu fahren, sondern hintereinander. Gut für die eigene Sicherheit sind bei Ihrer Radbekleidung Farben, mit der man gut von anderen Verkehrsteilnehmern gesehen wird.

Rücksicht: Das ist nun für uns einer der wichtigsten Punkte. Die Reise ist eine Gemeinschaftsreise. Deshalb, liebe Gäste, bitten wir Sie aufeinander Rücksicht zu nehmen. In der Gruppe reisen ist viel interessanter als alleine. Sie haben Zeit für Unterhaltung und lernen gemeinsam ein fremdes Land kennen.

Welche körperlichen Voraussetzungen müssen Sie mitbringen? Sie sollten schon häufiger mit dem Rennrad unterwegs sein. Auch für leichtere Varianten benötigen Sie eine gute Grundkondition. Sie sind in der Regel den ganzen Tag unterwegs und haben auch bei diesen einige Höhenmeter zu überwinden.

Diebstahl

Achten Sie auf Ihre Wertsachen. Für die Aufbewahrung von Bargeld, Ausweisen und Geldkarten o.Ä. ist vielleicht ein Brustbeutel am sichersten. Behalten Sie insbesondere bei der Ankunft am Hotel und der Abreise das Gepäck im Blick, sowohl Ihr eigenes als auch das Ihrer Mitreisenden. Es empfiehlt sich — auch gegen einen Verlust durch Verlieren — Kopien der wichtigsten Reisedokumente im Gepäck zu haben. Alternativ lassen sich die Reisedokumente auch mit dem Smartphone fotografieren oder scannen und auf dem Gerät speichern. Am besten lassen Sie Schmuck oder andere Wertsachen zu Hause.

Fotografie

Wir möchten Sie bitten, Menschen besonders auch Kinder zurückhaltend und respektvoll oder nur mit deren Einverständnis bzw. der Eltern zu fotografieren.

Ein letztes Wort

Jedes Land fordert vom Reisenden eine gewisse Toleranz, um sich auf Land und Leute und deren Sitten und Gebräuche einzustellen. Jedoch genau diese Sitten, Gebräuche und Lebensarten machen eine Reise ins [nahe oder ferne] Ausland auch so erstrebenswert. Auch dann, wenn damit Einschränkungen [Unterbringung, Verpflegung, Wegbeschaffenheit, etc.] in Kauf genommen werden müssen. Daher bedenken Sie bitte: Wir sind stets bemüht, Ihnen auch bei Auslandsreisen den gewohnten Standard zu bieten. Jedoch trotz aller Bemühungen müssen wir/Sie möglicherweise auch gewisse Abstriche hinnehmen.

Wir freuen uns auf Ihr Feedback nach der Reise. Senden Sie uns doch eine Kundenmeinung bzw. Kundenrezension per eMail (info@launer-reisen.de) oder Brief zu. Sehr gerne veröffentlichen wir auch Ihre Meinung auf unserer Internetseite.

Ihr Reisetem von Launer-Reisen Aktiv.



**launer.aktiv
reisen**

Wehrlachstr. 5 | D - 73499 Wört | Tel.: 07964 - 92 1000 | Fax: 92 100 90
www.launer-reisen.de | info@launer-reisen.de