



## Ihre Reiseinformationen

### Radreise Rhoneradweg Oberwald - Lyon

**Reisecode: CH-RHONE-RAD**



<b>Inhalt der Reiseinformationen Radreise Rhoneradweg</b>	<b>Seite</b>
Buchungsabwicklung - Versicherung - Einreisebestimmungen - Wünsche .....	3
Anreise / Zustieg - Reiseunterlagen.....	3
Radmitnahme - Landkarten zu den Touren / Navigationsgerät - Höhenprofile.....	4
Ausrüstungsliste allgemein und für die Fahrradtouren.....	4
Devisen- und Zollbestimmungen.....	8
Sperrung von Kreditkarten, Telefonkarten usw. bei Diebstahl.....	8
Wissenswertes.....	8
Essen und Trinken .....	8
Adapter.....	8
Telefonieren.....	8
Trinkgeld.....	9
Notrufnummer.....	9
Maße und Gewichte.....	9
Sprache.....	9
Zeitunterschied.....	9
Klima.....	9
Nebenkosten.....	9
Unterbringung / Hotelliste.....	9
Tipps für Ihre Radreise.....	10
Ein letztes Wort.....	11

## **Buchungsabwicklung – Versicherung - Einreisebestimmungen - Wünsche**

### **Buchung**

Mit der Buchung benötigen wir Ihre Ausweisdaten mit Geburtsdatum und Ausweisnummer. Die Buchung können Sie direkt über unsere Internetseite [www.launer-reisen.de](http://www.launer-reisen.de) auf der jeweiligen Reise vornehmen oder uns per E-Mail zukommen lassen.

### **Versicherung:**

Prüfen Sie bitte Ihren Versicherungsschutz. Wir empfehlen eine Reiserücktrittskostenversicherung abschließen (nur innerhalb von 8 Tagen nach Erhalt der Bestätigung möglich). Die Europäische Krankenversicherungskarte, die von der Krankenkasse ausgestellt wird, ist vor der Reise einzuholen, falls Sie diese nicht schon haben. Genaue Leistungen erfragen Sie bitte bei Ihrer Krankenkasse. Unabhängig davon wird dringend empfohlen, für die Dauer des Auslandsaufenthaltes eine Auslandsreise-Krankenversicherung abzuschließen, die Risiken abdeckt, die von den gesetzlichen Kassen nicht übernommen werden (z.B. notwendiger Rücktransport nach Deutschland im Krankheitsfall, Behandlung bei Privatärzten oder in Privatkliniken).

Ansonsten erhalten Sie von Ihrer Krankenkasse Auskünfte über die aktuellen Regelungen.

### **Einreisebestimmungen**

Zur Einreise benötigen deutsche Staatsangehörige einen gültigen Personalausweis oder Reisepass. Die Dokumente müssen für die Dauer des Aufenthaltes gültig sein.

### **Wünsche**

Besondere Verpflegungswünsche (Vegetarier usw.) oder Lebensmittelunverträglichkeiten bitten wir bereits bei Buchung anzugeben. Hier sollte jedem Reisegast bewusst sein, dass keinesfalls die gewohnten Standards von zuhause angesetzt und erwartet werden können.

Auch Wünsche zum Zimmer, wie getrennte Betten, sollten ebenso gleich bei der Buchung mit angegeben werden, spätestens jedoch 1 Monat vor Abreise, denn sonst können wir Ihre Wünsche nicht mehr bearbeiten.

### **Anreise / Zustieg - Reiseunterlagen**

#### **Anreise mit dem PKW**

Zustieg in Wört bzw. Anreise nach Wört:

Ausgangspunkt unserer Reise ist Wört in Baden-Württemberg. Ihren PKW können Sie während der Reise kostenlos auf unserem Betriebshof parken. Weitere Zustiege auf Anfrage.

Unser Betriebshof ist ca. 5 Stunden vor Abfahrt für Sie geöffnet. Sie sollen sich auch vor Abreise wohlfühlen, deswegen bieten wir Ihnen unseren schönen Wartesaal an. Für kostenlose Getränke, Zeitschriften und Internet ist natürlich gesorgt. Sie stehen nicht im Regen oder im Kalten. Wir wollen, dass Sie sich von Anfang an wohlfühlen.

Die Koordinaten des Betriebshofes von Launer-Reisen lauten:

49°02'01.7"N 10°16'29.5"E

#### **Anreise mit dem Zug nach 73479 Ellwangen/Jagst:**

Wört verfügt über keine eigene Zugsanbindung. Der nächste Bahnhof wäre z.B. Ellwangen/Jagst. Von dort sind es ca. 15 km bis nach Wört. Wir bieten einen Abholservice samt Bike und Gepäck vom Ankunftsbahnhof nach Wört an. Nach Ihrer Reise bringen wir Sie natürlich wieder zurück. Dieser Service muss rechtzeitig angemeldet werden, die Bezahlung findet direkt vor Ort statt:

Preise pro Transferstrecke (Tipp: Bei zwei Personen für eine Strecke halbiert sich der Preis.)

- bis 10 km: 10 Euro
- bis 20 km: 20 Euro
- bis 30 km: 40 Euro
- bis 50 km: 60 Euro

## **Anreise mit dem Fahrrad**

Auch können Sie mit dem Rad zu uns nach Wört kommen. Von den Bahnhöfen Ellwangen (vier verschiedene Routen von 16 bis 23 km), Crailsheim (26 km) oder Schnelldorf (29 km) sind wir über kleine Straßen und Radwege gut zu erreichen.

## **Übernachtung in Wört**

Sollten Sie für eine Nacht vor dem Abfahrtstermin eine Zwischenübernachtung in Wört benötigen, finden Sie folgende Übernachtungsmöglichkeiten:

Landgasthof Lustnau  
Bösenlustnau  
D - 73499 Wört  
Tel: (07964) 3120  
[www.landgasthof-lustnau.de](http://www.landgasthof-lustnau.de)

Gasthof Goldene Rose  
Hauptstr. 82  
D - 73499 Wört  
Tel: (07964) 517  
[www.rose-woert.de](http://www.rose-woert.de)

## **Reiseunterlagen**

Die Reiseunterlagen erhalten Sie ca. 2 bis 3 Wochen vor Abreise. Darin finden Sie u.a. die genaue Abfahrtszeit für Ihren Zustiegsort und welcher Reiseleiter und Busfahrer für die Reise eingeplant sind.

## **Radmitnahme - Landkarten zu den Touren / Navigationsgerät - Höhenprofile**

### **Radmitnahme**

Wir empfehlen grundsätzlich das eigene Rad zu nehmen. Denn viele Gründe sprechen hierfür: Ihr eigenes Rad kennen Sie am besten, das Brems-, Fahr-, Lenk- und Schaltverhalten. Bei unseren Rad- und Aktivreisen, bei denen die Anreise mit dem Bus stattfindet, fahren Sie in unserem modernen Fernreisebus mit Klimaanlage, WC, Bordküche und bequemen Schlafsesseln. Der sichere Transport Ihrer Räder ist durch unsere Spezialkonstruktion im Radanhänger gegeben.

### **Landkarten - Navigationsgerät**

Auf der Reise erhalten Sie von uns Streckenkarten im Open-Street-Map-Format, um Ihnen einen Überblick über die einzelnen Etappen zu geben.

Wir besprechen jeden Tag miteinander. Bitte nehmen Sie sich etwas Schreibzeug mit. Es kann ja sein, dass Sie sich Infos notieren wollen usw.

Sollten Sie im Besitz eines Fahrrad-Navigationsgerätes oder eines Smartphones mit Navigationsapp sein, sollten Sie dies natürlich mit auf die Reise nehmen.

Urheberrechtlicher Schutz: Die von Launer-Reisen erstellten Reisen, Texte, Bilder aber auch GPS-Daten sind als persönliche geistige Schöpfungen und durch das Urheberrecht geschützt.

Das Urheberrecht sowie das Recht der Vervielfältigung an diesen Daten verbleiben vorbehaltlich ausdrücklicher schriftlicher Vereinbarung bei Launer-Reisen.

Wir weisen darauf hin, dass eine Veröffentlichung unserer GPS-Daten auf Internetportalen wie z.B. gpsies.com, gps-tour.info oder bike-gps.com usw. nicht gestattet ist. In diesen Daten steckt Knowhow, lange Vorbereitungszeiten und was noch wichtiger ist – es stehen Arbeitsplätze dahinter. Diese möchten wir nicht gefährdet sehen. Daher weisen wir an dieser Stelle ausdrücklich auf diese Problematik hin. Für Fragen hierzu stehen wir gerne zur Verfügung und hoffen auf Ihr Verständnis.

Bitte beachten Sie, dass GPX-Daten nur mit entsprechender Software gelesen werden können. Nur wenn Sie im Besitz eines entsprechenden Gerätes sind, können Sie diese Daten lesen.

## **Ausrüstungsliste allgemein und für die Fahrradtouren – das sollten Sie dabei haben**

### **Dokumente:**

- Bahntickets (falls gebucht)
- Gültiger Reisepass oder Personalausweis
- Bargeld / Kreditkarte / Geldbörse oder wasserdichten Brustbeutel
- Impfausweis
- Nachweis Auslandsrankenversicherung
- Fotokopien der wichtigsten Dokumente
- Reiseunterlagen / Routenbeschreibung

### **Ausrüstungsliste Fahrradtouren**

- Fahrradhelm
- Fahrradhandschuhe (falls benötigt)
- Radschuhe oder Turnschuhe – bei Radschuhen mit Klicksystem auch an die entsprechenden Pedale denken.
- Fahrradsocken/-strümpfe
- Regenbekleidung/Regenschuhe
- Rad Hose und Radtrikots
- Insektenschutzmittel (Autan Protection oder Anti Brumm usw.)
- Sonnenschutz
- Fahrradschloss
- Fahrradbrille / Sonnenbrille
- Trinkflasche (Kunststoff) mind. 1 pro Person
- Sportunterwäsche, Funktionsshirt/-jacke
- Etwas Waschmittel für die Trikots u. andere Kleidungsstücke zum Waschen
- Waschbürste und Spülmittel zum Säubern der Trinkflaschen! (Bakterien)
- leichter Fahrradrucksack oder Satteltasche (für Kamera u. sonstigen Utensilien)
- Halstuch / Mütze falls empfindlich
- Fahrradflickset
- Landkarten von der Schweiz falls es Sie interessiert wo Sie fahren. Keine Sorge Sie haben einen Guide dabei...
- Ersatzschlauch
- evtl. Müsli-/Energieriegel
- evtl. isotonisches Getränkepulver für die Fahrradflasche
- Erste-Hilfe-Set
- Wundpflaster/Pflasterspray

### **Bekleidung – Sonstiges**

- Handy – kann auch als Wecker dienen...
- Notrufnummern / Adressbuch auch in Handy einspeichern
- evtl. kleine Taschenlampe
- Fotoausrüstung/Ersatzspeicherkarte/Ersatz Akku
- Wasserdichte Müllbeutel für Aufbewahrung von Kleidung/Gegenständen
- Tagebuch, Schreibutensilien...
- Reiselektüre, Reisebuch, Sprachführer (evtl. auch im Handy....)
- Lesebrille, Ersatzbrille, Kontaktlinsen, Ersatz...
- Zipp-Hose (sehr praktisch – leicht – elegant und ist gleichzeitig kurz/lang)
- Kofferbeschriftung

### **Toilettenartikel – Medizinische Artikel:**

- Persönliche Hygieneartikel wie Duschgel, Shampoo, Deo, Kamm/Bürste, Zahnpasta, Zahnbürste, Rasierzeug, Monatshygiene usw.
- Kleines Handtuch, Toilettenpapier (Hakle feucht...falls zu Hause gewohnt...)
- Papiertaschentücher
- Nähset

## **Persönliche Reiseapotheke**

- Ihre täglichen Medikamente, die Sie auch zu Hause nehmen (Blutdruck usw....)
  - Kopfschmerzmittel, leichte Schmerzmittel
  - Mittel gegen Durchfall
  - Wundsalbe/Wundspray
  - Sportspray/Salbe (z.B. Voltaren...) bei leichten Zerrungen/Prellungen
  - Magnesium-Tabletten (gegen Krämpfe) - nur wenn Sie es gewohnt sind
- Fragen Sie Ihren Arzt oder Apotheker!

Bitte beachten Sie, dass diese Liste keinen Anspruch auf Vollständigkeit erhebt und nur als Orientierung behilflich sein soll.

Weitere Ausrüstungs- oder Urlaubschecklisten finden Sie z.B. im Internet.

## **Devisen- und Zollbestimmungen**

### **Geld / Bezahlungsweise**

Die Währungseinheit ist der Schweizer Franken (SFR) der in 100 Rappen aufgeteilt ist. Euros können heute in der Schweiz häufig ebenfalls als Zahlungsmittel genutzt werden, vor allem in Grenzgebieten, touristischen Gegenden, auf Flughäfen, mehr und immer mehr in Restaurants und größeren Geschäften – wenn auch niemand dazu verpflichtet ist. Rückgeld gibt es normalerweise in Franken.

Es gibt eine einfache Möglichkeit in der Schweiz an Schweizer Franken zu kommen, das ist die Abhebung am Geldautomaten. Dies ist mit der EC- oder der Kreditkarte möglich. Akzeptiert werden die Karten fast aller gängigen Banken und Kreditkarteninstitute.

Das Automatenetz ist im Allgemeinen gut ausgebaut, auch in kleineren Ortschaften gibt es normalerweise die Möglichkeit Geld abzuheben. Beachten müssen Sie, dass bei der Abhebung Gebühren der eigenen Hausbank anfallen.

In Frankreich ist das gesetzliche Zahlungsmittel wie in Deutschland der Euro. Gängige Kreditkarten werden fast überall akzeptiert. Falls erforderlich kann man sich an Geldausgabeautomaten mit Bargeld versorgen.

### **Zoll - Vorschriften**

Bitte informieren Sie sich vor Antritt der Reise über die aktuellen Zollbestimmungen sowohl des Ziellandes als auch der Bundesrepublik Deutschland.

Für die Einhaltung der Zoll- und Einreisebestimmungen ist grundsätzlich jeder Reisende selbst verantwortlich. Bei Verstoß können Bußgelder oder Strafen verhängt werden.

### **Sperrung von Mobilfunk-, EC- und Kreditkarten**

Unter folgenden Telefonnummern können Sie den Verlust Ihrer Mobilfunk-, EC- und/oder Kreditkarte melden und Ihre Karte sperren lassen (unabhängig vom ausstellenden Bankinstitut/Anbieter):

Innerhalb Deutschlands (kostenfrei): 116116 oder 030-40504050

Detaillierte Informationen unter [www.sperr-notruf.de](http://www.sperr-notruf.de) (Angaben ohne Gewähr)

## **Wissenswertes**

### **Essen und Trinken**

In der Schweizer Küche findet man Einflüsse aus der deutschen, italienischen und französischen Küche, ist jedoch regional sehr unterschiedlich, dabei bilden die Sprachregionen eine Art Grobaufteilung. Viele Speisen haben allerdings die örtlichen Grenzen überschritten und sind in der ganzen Schweiz beliebt. Da die Schweiz nicht über größere Agrarflächen verfügt, müssen Gemüse und andere Agrarprodukte etc. importiert werden. In der Schweiz werden auch sehr gute Weine angebaut. Die Täler und das verhältnismäßige milde Klima begünstigen eine gute Qualität.

### **Adapter**

Sie werden allgemein mit Elektrogeräten keine Schwierigkeiten haben. Dennoch ist es ratsam, einen Netzadapter mitzuführen, da Schuko Stecker nicht überall auf Schweizer Steckdosen passen. Viele Hotels stellen jedoch Adapter zur Verfügung.

In Frankreich werden die Steckdosen Typ C und E verwendet. Der in Deutschland verwendete Stecker F passt für Typ C, für Typ E nur dann, wenn ein extra Loch für den Schutzkontakt vorhanden ist.

### Telefonieren

Die Ländervorwahl für die Schweiz lautet: 0041 (+41)

Vorwahl nach Deutschland: 0049

Die Ländervorwahl für Frankreich lautet: 0033

Vorwahl nach Deutschland: 0049

Für längere Aufenthalte in der Schweiz empfiehlt es sich eine Pre-Paid Karte zu kaufen, da die Gebühren meist sehr kostenintensiv sind.

### Trinkgeld

Trinkgeld zu geben ist wieder Brauch und Teil der Restaurantkultur und einige Service-Angestellte erwarten das auch. Es ist jedoch kein Muss.

In Frankreich ist das Trinkgeld (pourboire) bereits mit 15% in der Rechnung in Restaurants enthalten, was meistens unten auf der Rechnung vermerkt ist. Sie können aber zusätzlich beim Verlassen der Bar oder des Cafés ein paar Euro auf dem Tisch liegen lassen. Dabei ist es üblich, nur wenige Euro zu geben.

### Notrufnummern

Allgemeiner Notruf: 112

Notruf für Polizei 117

Feuerwehr 118

Sanitätsnotruf 144

### Maße und Gewichte

Wie bei uns in Deutschland

### Sprache

In der Schweiz werden 4 Sprachen gesprochen: Deutsch, Italienisch, Französisch und Rätoromanisch, aber auch verschiedene Dialekte.

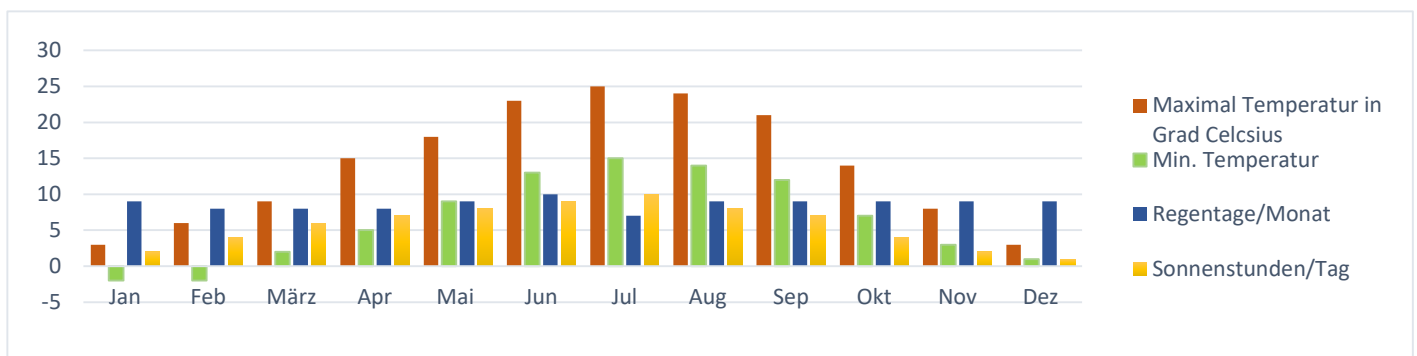
### Zeitunterschied

Kein Unterschied

### Klima

Im Frühjahr ist der italienische Frühling im Vormarsch und ab April herrschen ideale Temperaturen für Wanderungen. Radtouren machen da ja auch schon richtig Spaß, vorausgesetzt man nimmt sich die richtigen Gegenden vor. Im Sommer ist das Klima erträglich, weil die Winde von den Bergen für eine angenehme Abkühlung sorgen.

Klimatabelle im Raum Genf:



### Nebenkosten

Für nicht im Reisepreis enthaltene Mahlzeiten, Getränke und Snacks sollten Sie ca. 15-20 EUR pro Tag in Ihr Reisebudget einkalkulieren.

## **Unterbringung / Hotelliste**

Wir sind für eine transparente Darstellung unserer Leistungen. Die hier aufgeführten Hotels sind ein Querschnitt unserer Hotels auf dieser Reise. Es kann aber stets auch zu Änderungen kommen:

- 1 x Hotel Restaurant Elite, Visp
- 1 x Hôtel Alpes & Rhône, Martigny
- 1 x Hôtel Novotel Lausanne, Bussigny
- 1 x Hôtel Ibis Styles Saint Julien Vitam, Neydens
- 1 x Hôtel Mercure Domaine de Marlioz, Aix-les-Bains
- 1 x Hôtel Ambotel, Ambérieu en Bugey
- 1 x Best Western Hôtel Saphir, Lyon

Auf dieser Aktivreise haben Sie Übernachtung/Halbpension. Im Reiseverlauf finden Sie am Ende einer Tagesbeschreibung die jeweiligen Abkürzungen zur besseren Übersicht (F = Frühstück, M = Mittagessen oder Picknicklunch lt. Ausschreibung, A = Abendessen z.B. (F/-/A = Halbpension).

## **Tipps für Ihre Radreise**

**Rauchverbot im Bus:** Eine Busfahrt ist eine Reise in Gemeinschaft. Daher ist die gegenseitige Rücksichtnahme eine Selbstverständlichkeit. Damit das "Klima" im Bus nicht gestört wird, ist dort das Rauchen untersagt. Bitte beachten Sie auch das Rauchverbot in allen Hotels.

**Helm:** Wir empfehlen das Tragen eines Fahrradhelmes.

**Luftdruck:** Prüfen Sie Ihre Reifen auf Luftdruck. Bitte beachten Sie die Angaben des Reifenherstellers.

**Ersatzschlauch:** Für den Fall der Fälle sollten Sie einen passenden Ersatzschlauch und Flickzeug mitnehmen. Auch ein kleines, spezielles Fahrrad-Werkzeug-Set (Tool) ist natürlich hilfreich!

**Verbandszeug:** Für kleinere Unfälle, auf dem Fahrrad oder anderswo, empfiehlt es sich ein Erste-Hilfe-Set und etwas Pflaster mitzunehmen.

**Zustand Ihres Rades:** Selbstverständlich nehmen Sie Ihr eigenes Fahrrad von zu Hause mit. Bitte denken Sie vor der Radreise an den Zustand Ihres Rades - es macht viel mehr Spaß wenn alles funktioniert und man nicht in Hektik gerät. Sie sollten auch daran denken Satteltaschen, wenn Sie darüber verfügen, mitzunehmen oder einen kleinen Rucksack für die Radtouren. Sie können mit einem Tourenrad oder Mountainbike an der Reise teilnehmen. Bitte achten Sie auf eine gute, neue Bereifung bzw. auf ein gutes Profil.

Denken Sie auch an Ihre Schaltung. Ist die gut eingestellt? Vielleicht wäre doch noch ein Check bei Ihrem Radhändler von Vorteil.

**Radbeförderung:** Bitte achten Sie darauf, dass beim Transport in unserem Radanhänger keine Satteltaschen, Körbe, Lenkertaschen und vor allem keine Akkus am Rad sind. Nach dem Entladen können Sie all dies selbstverständlich wieder anbringen.

**Handy:** Wenn Sie im Besitz eines Handys sind, dann nehmen Sie es mit. Es kann in Not sehr wichtig sein.

**Verpflegung auf der Reise:** Im Hotel erhalten Sie abends immer warme Mahlzeiten und morgens auch ein gutes Frühstück. Die Getränke im Hotel gehen extra.  
Im Bus erhalten Sie während der Aktivtage Leitungswasser für die Trinkflasche sowie ein Stück Obst gratis (siehe Katalog: Verpflegung). Es werden warme (Tee u. Kaffee) u. kalte Getränke (wie z.B. Bier, Cola, Fanta, Mineralwasser usw.) angeboten, auch ein Imbiss zwischendurch ist möglich. Sie können zu günstigen Preisen Würstchen u. Ä. bekommen.



**Sicherheit:** Wir fahren vorwiegend auf Straßen mit Autoverkehr! Dort gilt selbstverständlich die Straßenverkehrsordnung. Für deren Einhaltung und Ihre persönliche Sicherheit sind Sie selbst verantwortlich. Eine Haftung können wir bei eventuellen Unfällen nicht übernehmen. Achten Sie bitte insbesondere darauf, dass auch lange Fahrzeuge (LKW, Bus) die Möglichkeit haben, gefahrlos zu überholen (und einzuscheren). Wir bitten alle Teilnehmer unserer Reisen um eine umsichtige Fahrweise. Wir bitten Sie deshalb auch nicht nebeneinander in Gruppen auf diesen Straßen zu fahren, sondern hintereinander. Gut für die eigene Sicherheit sind bei Ihrer Radbekleidung Farben, mit der man gut von anderen Verkehrsteilnehmern gesehen wird.

**Rücksicht:** Das ist nun für uns einer der wichtigsten Punkte. Die Reise ist eine Gemeinschaftsreise. Deshalb, liebe Gäste bitten wir Sie aufeinander Rücksicht zu nehmen. In der Gruppe reisen ist viel interessanter als alleine. Sie haben Zeit für Unterhaltung und lernen gemeinsam ein fremdes Land kennen. Vor allem bitten wir Sie bezüglich dem Tempo, dass wir einen gemeinsamen Nenner finden. Wir möchten die Reise gemeinsam machen und eine „Reisegeschwindigkeit“ fahren, die jeder schafft.

**Welche körperlichen Voraussetzungen müssen Sie mitbringen?** Sie benötigen normale Kondition und etwas Ausdauer bei unseren Radreisen. Die sportliche Betätigung wird Spaß machen. Jede Reise ist anders. Jeder Tag nimmt einen anderen Verlauf. Unvorhersehbare Faktoren wie Wetter, Temperaturen oder Ihr persönliches Wohlbefinden haben entscheidenden Einfluss. Eine 6-stündige Tour kann durchaus "leicht" sein, wenn keine sehr schwierigen Wege zu befahren und keine größeren Höhenunterschiede zu bewältigen sind. Auch ist eine leichte Radtour auf diesen Reisen nicht mit dem „mal zum Einkaufen Fahren“ zu vergleichen. Eine Kategorisierung kann daher nie objektiv sein. Dennoch haben wir die große Bitte an Sie. Sind Sie ehrlich zu sich, wenn Ihr Körper Signale sendet. Ab und zu werden Sie gefordert sein. Müdigkeit, Wetter usw.....Sagen Sie dem Reiseleiter sofort, wenn Sie sich unwohl fühlen. Lieber einmal pausieren als ein „Martyrium“. Es nützt Ihnen und Ihrer Gesundheit nichts und den anderen Teilnehmern ebenso wenig.

**Diebstahl:** Achten Sie auf Ihre Wertsachen. Für die Aufbewahrung von Bargeld, Ausweisen und Geldkarten o. Ä. ist ein vielleicht ein Brustbeutel am sichersten. Behalten Sie insbesondere bei der Ankunft am Hotel und der Abreise das Gepäck im Blick, sowohl Ihr eigenes als auch das Ihrer Mitreisenden. Es empfiehlt sich — auch gegen einen Verlust durch Verlieren — Kopien der wichtigsten Reisedokumente im Gepäck zu haben. Alternativ lassen sich die Reisedokumente auch mit dem Smartphone fotografieren oder scannen und auf dem Gerät speichern.

**Ihre Reiseapotheke** wird hoffentlich ungebraucht im Rucksack bzw. Satteltasche bleiben, Salbe und Hansaplast, sowie ein paar Sicherheitsnadeln sollten nicht fehlen. Auch Ihre täglichen Medikamente. Denken Sie daran. Bluthochdruck, Herztabletten und und und – bitte nicht vergessen.

### **Fotografie**

Wir möchten Sie bitten, Personen - besonders auch Kinder - zurückhaltend und respektvoll oder nur mit deren Einverständnis bzw. das der Eltern zu fotografieren.

### **Ein letztes Wort**

Jedes Land fordert vom Reisenden eine gewisse Toleranz, um sich auf Land und Leute und deren Sitten und Gebräuche einzustellen. Jedoch genau diese Sitten, Gebräuche und Lebensarten machen eine Reise ins [nahe oder ferne] Ausland auch so erstrebenswert. Auch dann, wenn damit Einschränkungen [Unterbringung, Verpflegung, Wegbeschaffenheit, etc.] in Kauf genommen werden müssen. Daher bedenken Sie bitte: Wir sind stets bemüht, Ihnen auch bei Auslandsreisen den gewohnten Standard zu bieten, doch trotz aller Bemühungen müssen wir/Sie auch gewisse Abstriche hinnehmen. So sind je nach Reiseland und Region Art und Umfang des Frühstücks erheblich bescheidener als in Deutschland. Auch wenn es sich um eine Radreise handelt, dürfen Sie keinesfalls automatisch ein "Radlerfrühstück" z.B. mit Müsli und Vollkornprodukten erwarten. Aber auch die Ausstattung der Zimmer, z.B. Sanitäranlagen oder Größe der Einzelzimmer, ist nicht in jedem Land gleich.

Wir freuen uns auf Ihr Feedback nach der Reise. Senden Sie uns doch eine Kundenmeinung bzw. Kundenrezension per E-Mail oder Brief zu. Sehr gerne veröffentlichen wir auch Ihre Meinung auf unserer Internetseite. Ihr Reiseteam von Launer-Reisen aktiv.



Für eigene Notizen



The logo for 'Launer.aktiv reisen' is set against a yellow background with a red border. On the left, there is a stylized illustration of a person riding a bicycle, with a sun and birds above. On the right, there is a stylized illustration of a person skiing, with a sun and mountains above. The text 'Launer.aktiv reisen' is written in a bold, red, sans-serif font in the center.

**Launer.aktiv  
reisen**

Wehrlachstr. 5 | D - 73499 Wört | Tel.: 07964 - 92 1000 | Fax: 92 100 90  
[www.launer-reisen.de](http://www.launer-reisen.de) | [info@launer-reisen.de](mailto:info@launer-reisen.de)

Platz für Ihre Notizen

The banner features a yellow background with a red border. On the left, there is a stylized illustration of a person riding a bicycle, with a sun and birds above. In the center, the text "Launer.aktiv reisen" is written in a bold, sans-serif font, with "Launer." in red and "aktiv reisen" in black. On the right, there is a stylized illustration of a person skiing, with a sun and mountains above. Below the banner, a dark red bar contains the contact information in white text.

**Launer.aktiv  
reisen**

Wehrlachstr. 5 | D - 73499 Wört | Tel.: 07964 - 92 1000 | Fax: 92 100 90  
[www.launer-reisen.de](http://www.launer-reisen.de) | [info@launer-reisen.de](mailto:info@launer-reisen.de)