



Ihre Reiseinformationen

Radreise vom Bodensee ins Tessin an den Lago Maggiore

Reisecode: CH-BODEN-LAGO-RAD



Inhalt der Reiseinformationen zur Radreise Bodensee ins Tessin	Seite
Buchungsabwicklung - Versicherung - Einreisebestimmungen - Wünsche	3
Anreise / Zustieg - Reiseunterlagen.....	3
Radmitnahme - Landkarten zu den Touren / Navigationsgerät - Höhenprofile.....	4
Ausrüstungsliste allgemein und für die Fahrradtouren.....	5
Devisen- und Zollbestimmungen.....	6
Sperrung von Kreditkarten, Telefonkarten usw. bei Diebstahl.....	6
Wissenswertes.....	6
Essen und Trinken	6
Wasser.....	6
Adapter.....	6
Telefonieren.....	6
Trinkgeld.....	7
Notrufnummer.....	7
Maße und Gewichte.....	7
Sprache.....	7
Zeitunterschied.....	7
Klima.....	7
Nebenkosten.....	7
Unterbringung / Hotelliste.....	7
Tipps für Ihre Radreise.....	8
Ein letztes Wort.....	9

Buchungsabwicklung – Versicherung - Einreisebestimmungen - Wünsche

Buchung

Mit der Buchung benötigen wir Ihre Ausweisdaten mit Geburtsdatum und Ausweisnummer. Die Buchung können Sie direkt über unsere Internetseite www.launer-reisen.de auf der jeweiligen Reise vornehmen oder uns per E-Mail zukommen lassen.

Versicherung:

Prüfen Sie bitte Ihren Versicherungsschutz. Wir empfehlen eine Reiserücktrittskostenversicherung abschließen (nur innerhalb von 8 Tagen nach Erhalt der Bestätigung möglich). Die Europäische Krankenversicherungskarte, die von der Krankenkasse ausgestellt wird, ist vor der Reise einzuholen, falls Sie diese nicht schon haben. Genaue Leistungen erfragen Sie bitte bei Ihrer Krankenkasse. Unabhängig davon wird dringend empfohlen, für die Dauer des Auslandsaufenthaltes eine Auslandsreise-Krankenversicherung abzuschließen, die Risiken abdeckt, die von den gesetzlichen Kassen nicht übernommen werden (z.B. notwendiger Rücktransport nach Deutschland im Krankheitsfall, Behandlung bei Privatärzten oder in Privatkliniken).

Ansonsten erhalten Sie von Ihrer Krankenkasse Auskünfte über die aktuellen Regelungen.

Einreisebestimmungen

Zur Einreise benötigen deutsche Staatsangehörige einen gültigen Personalausweis oder Reisepass. Die Dokumente müssen für die Dauer des Aufenthaltes gültig sein.

Wünsche

Besondere Verpflegungswünsche (Vegetarier usw.) oder Lebensmittelunverträglichkeiten bitten wir bereits bei Buchung anzugeben. Hier sollte jedem Reisegast bewusst sein, dass keinesfalls die gewohnten Standards von zuhause angesetzt und erwartet werden können.

Auch Wünsche zum Zimmer, wie getrennte Betten, sollten ebenso gleich bei der Buchung mit angegeben werden, spätestens jedoch 1 Monat vor Abreise, denn sonst können wir Ihre Wünsche nicht mehr bearbeiten.

Anreise / Zustieg - Reiseunterlagen

Anreise mit dem PKW

Zustieg in Wört bzw. Anreise nach Wört:

Ausgangspunkt unserer Reise ist Wört in Baden-Württemberg. Ihren PKW können Sie während der Reise kostenlos auf unserem Betriebshof parken. Weitere Zustiege auf Anfrage.

Unser Betriebshof ist ca. 5 Stunden vor Abfahrt für Sie geöffnet. Sie sollen sich auch vor Abreise wohlfühlen, deswegen bieten wir Ihnen unseren schönen Wartesaal an. Für kostenlose Getränke, Zeitschriften und Internet ist natürlich gesorgt. Sie stehen nicht im Regen oder im Kalten. Wir wollen, dass Sie sich von Anfang an wohlfühlen.

Die Koordinaten des Betriebshofes von Launer-Reisen lauten:

49°02'01.7"N 10°16'29.5"E

Anreise mit dem Zug nach 73479 Ellwangen/Jagst:

Wört verfügt über keine eigene Zugsanbindung. Der nächste Bahnhof wäre z.B. Ellwangen/Jagst. Von dort sind es ca. 15 km bis nach Wört. Wir bieten einen Abholservice samt Bike und Gepäck vom Ankunftsbahnhof nach Wört an. Nach Ihrer Reise bringen wir Sie natürlich wieder zurück. Dieser Service muss rechtzeitig angemeldet werden, die Bezahlung findet direkt vor Ort statt:

Preise pro Transferstrecke (Tipp: Bei zwei Personen für eine Strecke halbiert sich der Preis.)

- bis 10 km: 10 Euro
- bis 20 km: 20 Euro
- bis 30 km: 40 Euro
- bis 50 km: 60 Euro

Sollten Sie für eine Nacht vor dem Abfahrtstermin eine Zwischenübernachtung in Wört benötigen, finden Sie folgende Übernachtungsmöglichkeiten:

Landgasthof Lustnau
Bösenlustnau
D - 73499 Wört
Tel: (07964) 3120
www.landgasthof-lustnau.de

Gasthof Goldene Rose
Hauptstr. 82
D - 73499 Wört
Tel: (07964) 517
www.rose-woert.de

Reiseunterlagen

Die Reiseunterlagen erhalten Sie ca. 2 bis 3 Wochen vor Abreise. Darin finden Sie u.a. die genaue Abfahrtszeit für Ihren Zustiegsort und welcher Reiseleiter und Busfahrer für die Reise eingeplant sind.

Radmitnahme - Landkarten zu den Touren / Navigationsgerät - Höhenprofile

Radmitnahme

Wir empfehlen grundsätzlich das eigene Rad zu nehmen. Denn viele Gründe sprechen hierfür: Ihr eigenes Rad kennen Sie am besten, das Brems-, Fahr-, Lenk- und Schaltverhalten. Bei unseren Rad- und Aktivreisen, wo die Anreise mit dem Bus ist, fahren Sie in unserem modernen Fernreisebus mit Klimaanlage, WC, Bordküche und bequemen Schlafsessel. Der sichere Transport Ihrer Räder ist durch unsere Spezialkonstruktion, im Radanhänger oder direkt im Radbus, gegeben.

Landkarten - Navigationsgerät

Auf der Reise erhalten Sie von uns Streckenkarten im Open-Street-Map-Format, um Ihnen einen Überblick über die einzelnen Etappen zu geben.

Wir besprechen jeden Tag miteinander. Bitte nehmen Sie sich etwas Schreibzeug mit. Es kann ja sein, dass Sie sich Infos notieren wollen usw.

Sollten Sie im Besitz eines Fahrrad-Navigationsgerätes oder eines Smartphones mit Navigationsapp sein, sollten Sie dies natürlich mit auf die Reise nehmen.

Urheberrechtlicher Schutz: Die von Launer-Reisen erstellten Reisen, Texte, Bilder aber auch GPS-Daten sind als persönliche geistige Schöpfungen und durch das Urheberrecht geschützt.

Das Urheberrecht sowie das Recht der Vervielfältigung an diesen Daten verbleiben vorbehaltlich ausdrücklicher schriftlicher Vereinbarung bei Launer-Reisen.

Wir weisen darauf hin, dass eine Veröffentlichung unserer GPS-Daten auf Internetportalen wie z.B. gpsies.com, gps-tour.info oder bike-gps.com usw. nicht gestattet ist. Bei diesen Daten steckt Know-how drin, lange Vorbereitungszeiten und was noch wichtiger ist – es stehen Arbeitsplätze dahinter. Diese möchten wir nicht gefährdet sehen. Daher weisen wir an dieser Stelle ausdrücklich auf diese Problematik hin. Für Fragen hierzu stehen wir gerne zur Verfügung und hoffen auf Ihr Verständnis.

Bitte beachten Sie, dass GPX-Daten nur mit entsprechender Software gelesen werden können. Nur wenn Sie im Besitz eines entsprechenden Gerätes sind, können Sie diese Daten lesen.

Ausrüstungsliste allgemein und für die Fahrradtouren – das sollten Sie dabei haben

Dokumente:

- Bahntickets (falls gebucht)
- Gültiger Reisepass oder Personalausweis
- Bargeld / Kreditkarte / Geldbörse oder wasserdichten Brustbeutel
- Impfausweis
- Nachweis Auslandskrankenversicherung
- Fotokopien der wichtigsten Dokumente
- Reiseunterlagen / Routenbeschreibung

Ausrüstungsliste Fahrradtouren

- Fahrradhelm
- Fahrradhandschuhe (falls benötigt)
- Radschuhe oder Turnschuhe – bei Radschuhen mit Klicksystem auch an die entsprechenden Pedale denken.
- Fahrradsocken/-strümpfe
- Regenbekleidung/Regenschuhe
- Rad Hose und Radtrikots
- Insektenschutzmittel (Autan Protection oder Anti Brumm usw.)
- Sonnenschutz
- Fahrradschloss
- Fahrradbrille / Sonnenbrille
- Trinkflasche (Kunststoff) mind. 1 pro Person
- Sportunterwäsche, Funktionsshirt/-jacke
- Etwas Waschmittel für die Trikots u. andere Kleidungsstücke zum Waschen
- Waschbürste und Spülmittel zum Säubern der Trinkflaschen! (Bakterien)
- 1 leichten Fahrradricksack oder Satteltasche (für Kamera u. sonstigen Utensilien)
- Halstuch / Mütze falls empfindlich
- Fahrradflickset
- Landkarten von der Schweiz falls es Sie interessiert wo Sie fahren. Keine Sorge Sie haben einen Guide dabei...
- Ersatzschlauch
- evtl. Müsli-/Energieriegel
- evtl. isotonisches Getränkepulver für die Fahrradflasche
- Erste-Hilfe-Set
- Wundpflaster/Pflasterspray

Bekleidung – Sonstiges

- Handy – kann auch als Wecker dienen...
- Notrufnummern / Adressbuch auch in Handy einspeichern
- evtl. kleine Taschenlampe
- Fotoausrüstung/Ersatzspeicherkarte/Ersatz Akku
- Wasserdichte Müllbeutel für Aufbewahrung von Kleidung/Gegenständen
- Tagebuch, Schreibutensilien...
- Reiselektüre, Reisebuch, Sprachführer (evtl. auch im Handy....)
- Lesebrille, Ersatzbrille, Kontaktlinsen, Ersatz...
- Zipp Hose (sehr praktisch – leicht – elegant und ist gleichzeitig kurz/lang)
- Kofferbeschriftung

Toilettenartikel – Medizinische Artikel:

- Persönliche Hygieneartikel wie Duschgel, Shampoo, Deo, Kamm/Bürste, Zahnpasta, Zahnbürste, Rasierzeug, Monatshygiene usw.
- Kleines Handtuch, Toilettenpapier (Hakle feucht...falls zu Hause gewohnt...)
- Papiertaschentücher
- Nähset

Persönliche Reiseapotheke

- Ihre täglichen Medikamente, die Sie auch zu Hause nehmen (Blutdruck usw....)
 - Kopfschmerzmittel, leichte Schmerzmittel
 - Mittel gegen Durchfall
 - Wundsalbe/Wundspray
 - Sportspray/Salbe (z.B. Voltaren...) bei leichten Zerrungen/Prellungen
 - Magnesium-Tabletten (gegen Krämpfe) nur wenn Sie es gewohnt sind
- Fragen Sie Ihren Arzt oder Apotheker!

Bitte beachten Sie, dass diese Liste keinen Anspruch auf Vollständigkeit erhebt und nur als Orientierung behilflich sein soll.

Weitere Ausrüstungs- oder Urlaubsschecklisten finden Sie z.B. im Internet.

Devisen- und Zollbestimmungen

Geld / Bezahlungsweise

Die Währungseinheit ist der Schweizer Franken (SFR) der in 100 Rappen aufgeteilt ist. Euros können heute in der Schweiz häufig ebenfalls als Zahlungsmittel genutzt werden, vor allem in Grenzgebieten, touristischen Gegenden, auf Flughäfen, mehr und immer mehr in Restaurants und größeren Geschäften – wenn auch niemand dazu verpflichtet ist. Rückgeld gibt es normalerweise in Franken.

Es gibt eine einfache Möglichkeit in der Schweiz an Schweizer Franken zu kommen, das ist die Abhebung am Geldautomaten. Dies ist mit der EC- und der Kreditkarte möglich. Akzeptiert werden die Karten fast aller gängigen Banken und Kreditkarteninstitute.

Das Automatenetz ist im Allgemeinen gut ausgebaut, auch in kleineren Ortschaften gibt es normalerweise die Möglichkeit Geld abzuheben. Beachten müssen Sie, dass bei der Abhebung Gebühren der eigenen Hausbank anfallen.

Zoll - Vorschriften

Bitte informieren Sie sich vor Antritt der Reise über die aktuellen Zollbestimmungen sowohl des Ziellandes als auch der Bundesrepublik Deutschland.

Für die Einhaltung der Zoll- und Einreisebestimmungen ist grundsätzlich jeder Reisende selbst verantwortlich. Bei Verstoß können Bußgelder oder Strafen verhängt werden.

Sperrung von Mobilfunk-, EC- und Kreditkarten

Unter folgenden Telefonnummern können Sie den Verlust Ihrer Mobilfunk-, EC- und/oder Kreditkarte melden und Ihre Karte sperren lassen (unabhängig vom ausstellenden Bankinstitut/Anbieter):

Innerhalb Deutschlands (kostenfrei): 116116 oder 030-40504050

Detaillierte Informationen unter www.sperr-notruf.de (Angaben ohne Gewähr)

Wissenswertes

Essen und Trinken

In der Schweizer Küche findet man Einflüsse aus der deutschen, italienischen und französischen Küche, ist jedoch regional sehr unterschiedlich, dabei bilden die Sprachregionen eine Art Grobaufteilung. Viele Speisen haben allerdings die örtlichen Grenzen überschritten und sind in der ganzen Schweiz beliebt. Da die Schweiz nicht über größere Agrarflächen verfügt, müssen Gemüse und andere Agrarprodukte etc. importiert werden. In der Schweiz werden auch sehr gute Weine angebaut. Die Täler und das verhältnismäßige milde Klima begünstigen eine gute Qualität.

Wasser

Das Wasser, das aus dem Hahn kommt kann man ohne weiteres genießen und ist meist von guter Qualität.

Adapter

Sie werden allgemein mit Elektrogeräten keine Schwierigkeiten haben. Dennoch ist es ratsam, einen Netzadapter mitzuführen, da Schuko Stecker nicht überall auf Schweizer Steckdosen passen. Viele Hotels stellen jedoch Adapter zur Verfügung.

Telefonieren

Die Ländervorwahl für die Schweiz lautet: 0041 (+41)

Vorwahl nach Deutschland: 0049

Für längere Aufenthalte in der Schweiz empfiehlt es sich eine Pre-Paid Karte zu kaufen, da die Gebühren meist sehr kostenintensiv sind.

Trinkgeld

Trinkgeld zu geben ist wieder Brauch und Teil der Restaurantkultur und einige Service-Angestellte erwarten das auch. Es ist jedoch kein Muss.

Notrufnummern

Allgemeiner Notruf: 112
Der Notruf für Polizei 117
Feuerwehr 118
Sanitätsnotruf 144

Maße und Gewichte

Wie bei uns in Deutschland

Sprache

In der Schweiz werden 4 Sprachen gesprochen: Deutsch, Italienisch, Französisch und Rätoromanisch, aber auch verschieden Dialekte.

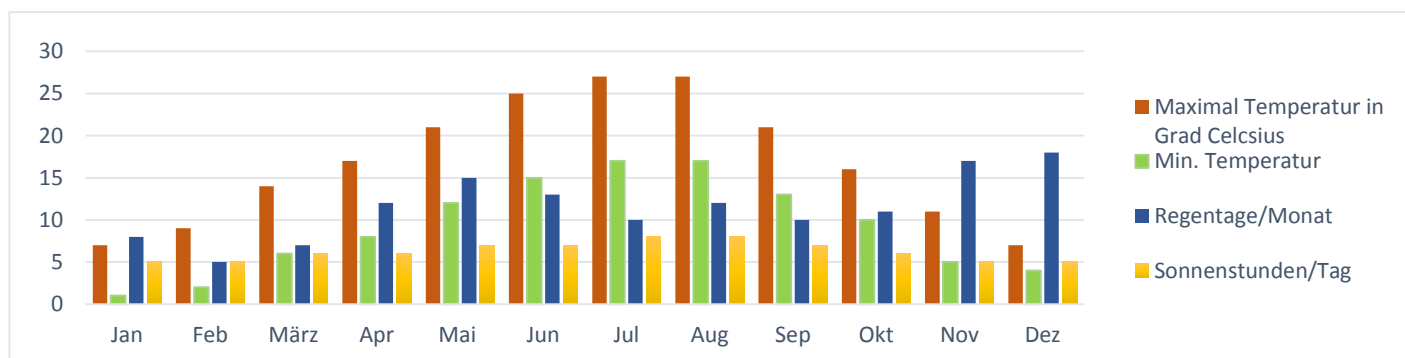
Zeitunterschied

Kein Unterschied

Klima

Im Frühjahr ist der italienische Frühling im Vormarsch und ab April herrschen ideale Temperaturen für Wanderungen. Radtouren machen da ja auch schon richtig Spaß, vorausgesetzt man nimmt sich die richtigen Gegenden vor. Im Sommer ist das Klima erträglich, weil die Winde von den Bergen für eine angenehme Abkühlung sorgen.

Klimatabelle im Raum Tessin:



Nebenkosten

Für nicht im Reisepreis enthaltene Mahlzeiten, Getränke und Snacks sollten Sie ca. 15-20 EUR pro Tag in Ihr Reisebudget einkalkulieren.

Unterbringung / Hotelliste

Wir sind für eine transparente Darstellung unserer Leistungen. Die hier aufgeführten Hotels sind ein Querschnitt unserer Hotels auf dieser Reise. Es kann aber stets auch zu Änderungen kommen.

Folgende Hotels sind auf dieser Radreise geplant:

- 1 x Chur
- 1 x San Bernardino
- 3 x Raum Bellinzona /Locarno / Lago Maggiore

Auf dieser Aktivreise haben Sie Übernachtung/Halbpension. Im Reiseverlauf finden Sie am Ende einer Tagesbeschreibung die jeweiligen Abkürzungen zur besseren Übersicht (F = Frühstück, M = Mittagessen oder Picknicklunch lt. Ausschreibung, A = Abendessen z.B. (F/-/A = Halbpension).

Tipps für Ihre Radreise

Rauchverbot im Bus: Eine Busfahrt ist eine Reise in Gemeinschaft. Daher ist die gegenseitige Rücksichtnahme eine Selbstverständlichkeit. Damit das "Klima" im Bus nicht gestört wird, ist dort das Rauchen untersagt.

Helm: Wir empfehlen das Tragen eines Fahrradhelmes.

Luftdruck: Prüfen Sie Ihre Reifen auf Luftdruck. Bitte beachten Sie die Angaben des Reifenherstellers.

Ersatzschlauch: Für den Fall der Fälle sollten Sie einen passenden Ersatzschlauch und Flickzeug mitnehmen. Auch ein kleines, spezielles Fahrrad-Werkzeug-Set (Tool) ist natürlich hilfreich.!

Verbandszeug: Für kleinere Unfälle, auf dem Fahrrad oder anderswo, empfiehlt es sich ein Erste-Hilfe-Set und etwas Pflaster mitzunehmen.

Zustand Ihres Rades: Selbstverständlich nehmen Sie Ihr eigenes Fahrrad von zu Hause mit. Bitte denken Sie vor der Radreise an den Zustand Ihres Rades - es macht viel mehr Spaß wenn alles funktioniert und man gerät nicht in Hektik. Sie sollten auch daran denken Satteltaschen, wenn Sie darüber verfügen, mitzunehmen oder einen kleinen Rucksack für die Radtouren. Sie können mit einem Tourenrad oder Mountainbike an der Reise teilnehmen. Bitte achten Sie auf eine gute, neue Bereifung bzw. auf ein gutes Profil.

Denken Sie auch an Ihre Schaltung. Ist die gut eingestellt? Vielleicht wäre doch noch ein Check bei Ihrem Radhändler von Vorteil.

Radbeförderung: Bitte achten Sie darauf, dass beim Transport in unserem Radanhänger/Radbus keine Satteltaschen, Körbe, Lenkertaschen und vor allem keine Akkus am Rad sind. Nach dem Entladen können Sie all dies selbstverständlich wieder anbringen.

E-Bike-Akkus: Aus Sicherheitsgründen transportieren wir die Akkus von E-Bikes ausschließlich im Fahrgastraum des Reisebusses. Also nicht im Kofferraum oder Radanhänger.

Handy: Wenn Sie im Besitz eines Handys sind, dann nehmen Sie es mit. Es kann in Not sehr wichtig sein.

Verpflegung auf der Reise: Im Hotel erhalten Sie abends immer warme Mahlzeiten und morgens auch ein gutes Frühstück. Die Getränke im Hotel gehen extra. Im Bus erhalten Sie während der Aktivtage Leitungswasser für die Trinkflasche sowie ein Stück Obst gratis (siehe Katalog: Verpflegung). Es werden warme (Tee u. Kaffee) u. kalte Getränke (wie z.B. Bier, Cola, Fanta, Mineralwasser usw.) angeboten, auch ein Imbiss zwischendurch ist möglich. Sie können zu günstigen Preisen Würstchen u.Ä. bekommen.

Sicherheit: Wir fahren vorwiegend auf Straßen mit Autoverkehr! Dort gilt selbstverständlich die Straßenverkehrsordnung. Für deren Einhaltung und Ihre persönliche Sicherheit sind Sie selbst verantwortlich. Eine Haftung können wir bei eventuellen Unfällen nicht übernehmen. Achten Sie bitte insbesondere darauf, dass auch lange Fahrzeuge (LKW, Bus) die Möglichkeit haben, gefahrlos zu überholen (und einzuscheren). Wir bitten alle Teilnehmer unserer Reisen um eine umsichtige Fahrweise. Wir bitten Sie deshalb auch nicht nebeneinander in Gruppen auf diesen Straßen zu fahren, sondern hintereinander. Gut für die eigene Sicherheit sind bei Ihrer Radbekleidung Farben, mit der man gut von anderen Verkehrsteilnehmern gesehen wird.

Rücksicht: Das ist nun für uns einer der wichtigsten Punkte. Die Reise ist eine Gemeinschaftsreise. Deshalb, liebe Gäste bitten wir Sie auf einander Rücksicht zu nehmen. In der Gruppe reisen ist viel interessanter als alleine. Sie haben Zeit für Unterhaltung und lernen gemeinsam ein fremdes Land kennen. Vor allem bitten wir Sie bezüglich dem Tempo, dass wir einen gemeinsamen Nenner finden. Wir möchten die Reise gemeinsam machen und eine „Reisegeschwindigkeit“ fahren, die jeder schafft.

Welche körperlichen Voraussetzungen müssen Sie mitbringen? Sie benötigen normale Kondition und etwas Ausdauer bei unseren Radreisen. Die sportliche Betätigung wird Spaß machen. Jede Reise ist anders. Jeder Tag nimmt einen anderen Verlauf. Unvorhersehbare Faktoren wie Wetter, Temperaturen oder Ihr persönliches Wohlbefinden haben entscheidenden Einfluss. Eine 6-stündige Tour kann durchaus "leicht" sein, wenn keine sehr schwierigen Wege zu befahren und keine größeren Höhenunterschiede zu bewältigen sind. Auch ist eine leichte Radtour auf diesen Reisen nicht mit dem „mal zum Einkaufen fahren“ zu vergleichen. Eine Kategorisierung kann daher nie "objektiv" sein. Dennoch haben wir die große Bitte an Sie. Sind Sie ehrlich zu sich – wenn Ihr Körper Signale sendet. Ab und zu werden Sie gefordert sein. Müdigkeit, Wetter usw.....Sagen Sie dem Reiseleiter sofort, wenn Sie sich unwohl fühlen. Lieber einmal pausieren als ein „Martyrium“. Es nützt Ihnen und Ihrer Gesundheit nichts und den anderen Teilnehmern ebenso wenig.

Diebstahl: Achten Sie auf Ihre Wertsachen. Für die Aufbewahrung von Bargeld, Ausweisen und Geldkarten o.Ä. ist ein vielleicht Brustbeutel ist am sichersten. Behalten Sie insbesondere bei der Ankunft am Hotel und der Abreise das Gepäck im Blick, sowohl Ihr eigenes als auch das Ihrer Mitreisenden. Es empfiehlt sich — auch gegen einen Verlust durch Verlieren — Kopien der wichtigsten Reisedokumente im Gepäck zu haben. Alternativ lassen sich die Reisedokumente auch mit dem Smartphone fotografieren oder scannen und auf dem Gerät speichern.

Ihre Reiseapotheke wird hoffentlich ungebraucht im Rucksack bzw. Satteltasche bleiben, Salbe und Hansaplast, sowie ein paar Sicherheitsnadeln sollten nicht fehlen. Auch Ihre täglichen Medikamente. Denken Sie daran. Bluthochdruck, Herztabletten und und und – bitte nicht vergessen.

Fotografie

Wir möchten Sie bitten, Personen besonders auch Kinder zurückhaltend und respektvoll oder nur mit deren Einverständnis bzw. der Eltern zu fotografieren.

Ein letztes Wort

Jedes Land fordert vom Reisenden eine gewisse Toleranz, um sich auf Land und Leute und deren Sitten und Gebräuche einzustellen. Jedoch genau diese Sitten, Gebräuche und Lebensarten machen eine Reise ins [nahe oder ferne] Ausland auch so erstrebenswert. Auch dann, wenn damit Einschränkungen [Unterbringung, Verpflegung, Wegbeschaffenheit, etc.] in Kauf genommen werden müssen. Daher bedenken Sie bitte: Wir sind stets bemüht, Ihnen auch bei Auslandsreisen den gewohnten Standard zu bieten, doch trotz aller Bemühungen müssen wir/Sie auch gewisse Abstriche hinnehmen. So sind je nach Reiseland und Region Art und Umfang des Frühstücks erheblich bescheidener als in Deutschland. Auch wenn es sich um eine Radreise handelt, dürfen Sie keinesfalls automatisch ein "Radlerfrühstück" z.B. mit Müsli und Vollkornprodukten erwarten. Aber auch die Ausstattung der Zimmer, z.B. Sanitäranlagen oder Größe der Einzelzimmer, ist nicht in jedem Land gleich.

Wir freuen uns auf Ihr Feedback nach der Reise. Senden Sie uns doch eine Kundenmeinung bzw. Kundenrezension per E-Mail oder Brief zu. Sehr gerne veröffentlichen wir auch Ihre Meinung auf unserer Internetseite. Ihr Reiseteam von Launer-Reisen aktiv.



**Launer.aktiv
reisen**

Wehrlachstr. 5 | D - 73499 Wört | Tel.: 07964 - 92 1000 | Fax: 92 100 90
www.launer-reisen.de | info@launer-reisen.de

Platz für Ihre Notizen



**Launer.aktiv
reisen**

Wehrlachstr. 5 | D - 73499 Wört | Tel.: 07964 - 92 1000 | Fax: 92 100 90
www.launer-reisen.de | info@launer-reisen.de