



Ihre Reiseinformation

Radreise südlicher Gardasee

Reisecode: IT-GARDAS-SUE-RAD



Inhalt der Reiseinformationen zur Radreise südlicher Gardasee	Seite
Buchungsabwicklung - Versicherung - Einreisebestimmungen - Wünsche	3
Anreise / Zustieg - Reiseunterlagen.....	3
Radmitnahme - Landkarten zu den Touren / Navigationsgerät - Höhenprofile.....	4
Ausrüstungsliste allgemein und für die Fahrradtouren.....	5
Devisen- und Zollbestimmungen.....	6
Sperrung von Kreditkarten, Telefonkarten usw. bei Diebstahl.....	6
Wissenswertes.....	6
Essen und Trinken	6
Wasser.....	6
Adapter.....	6
Telefonieren.....	6
Trinkgeld.....	6
Notrufnummer.....	6
Sprache.....	6
Zeitunterschied.....	7
Klima.....	7
Nebenkosten.....	7
Tipps für Ihre Radreise.....	7
Ein letztes Wort.....	9

Buchungsabwicklung – Versicherung - Einreisebestimmungen - Wünsche

Buchung

Mit der Buchung benötigen wir Ihre Ausweisdaten mit Geburtsdatum und Ausweisnummer. Die Buchung können Sie direkt über unsere Internetseite www.launer-reisen.de auf der jeweiligen Reise vornehmen oder uns per E-Mail zukommen lassen.

Versicherung:

Prüfen Sie bitte Ihren Versicherungsschutz. Wir empfehlen eine Reiserücktrittskostenversicherung abschließen (nur innerhalb von 8 Tagen nach Erhalt der Bestätigung möglich). Die Europäische Krankenversicherungskarte, die von der Krankenkasse ausgestellt wird, ist vor der Reise einzuholen, falls Sie diese nicht schon haben. Genaue Leistungen erfragen Sie bitte bei Ihrer Krankenkasse. Unabhängig davon wird dringend empfohlen, für die Dauer des Auslandsaufenthaltes eine Auslandsreise-Krankenversicherung abzuschließen, die Risiken abdeckt, die von den gesetzlichen Kassen nicht übernommen werden (z.B. notwendiger Rücktransport nach Deutschland im Krankheitsfall, Behandlung bei Privatärzten oder in Privatkliniken).

Ansonsten erhalten Sie von Ihrer Krankenkasse Auskünfte über die aktuellen Regelungen.

Einreisebestimmungen

Zur Einreise benötigen deutsche Staatsangehörige einen gültigen Personalausweis oder Reisepass. Die Dokumente müssen für die Dauer des Aufenthaltes gültig sein.

Wünsche

Besondere Verpflegungswünsche (Vegetarier usw.) oder Lebensmittelunverträglichkeiten bitten wir bereits bei Buchung anzugeben. Hier sollte jedem Reisegast bewusst sein, dass keinesfalls die gewohnten Standards von zuhause angesetzt und erwartet werden können.

Auch Wünsche zum Zimmer, wie getrennte Betten, sollten ebenso gleich bei der Buchung mit angegeben werden, spätestens jedoch 1 Monat vor Abreise, denn sonst können wir Ihre Wünsche nicht mehr bearbeiten.

Anreise / Zustieg - Reiseunterlagen

Anreise mit dem PKW

Zustieg in Wört bzw. Anreise nach Wört:

Ausgangspunkt unserer Reise ist Wört in Baden-Württemberg. Ihren PKW können Sie während der Reise kostenlos auf unserem Betriebshof parken. Weitere Zustiege auf Anfrage.

Unser Betriebshof ist ca. 5 Stunden vor Abfahrt für Sie geöffnet. Sie sollen sich auch vor Abreise wohlfühlen, deswegen bieten wir Ihnen unseren schönen Wartesaal an. Für kostenlose Getränke, Zeitschriften und Internet ist natürlich gesorgt. Sie stehen nicht im Regen oder im Kalten. Wir wollen, dass Sie sich von Anfang an wohlfühlen.

Die Koordinaten des Betriebshofes von Launer-Reisen lauten:

49°02'01.7"N 10°16'29.5"E

Anreise mit dem Zug nach 73479 Ellwangen/Jagst:

Wört verfügt über keine eigene Zugsanbindung. Der nächste Bahnhof wäre z.B. Ellwangen/Jagst. Von dort sind es ca. 15 km bis nach Wört. Wir bieten einen Abholservice samt Bike und Gepäck vom Ankunftsbahnhof nach Wört an. Nach Ihrer Reise bringen wir Sie natürlich wieder zurück. Dieser Service muss rechtzeitig angemeldet werden, die Bezahlung findet direkt vor Ort statt:

Preise pro Transferstrecke (Tipp: Bei zwei Personen für eine Strecke halbiert sich der Preis.)

- bis 10 km: 10 Euro
- bis 20 km: 20 Euro
- bis 30 km: 40 Euro
- bis 50 km: 60 Euro

Anreise mit dem Fahrrad

Auch können Sie mit dem Rad zu uns nach Wört kommen. Von den Bahnhöfen Ellwangen (vier verschiedene Routen von 16 bis 23 km), Crailsheim (26 km) oder Schnelldorf (29 km) sind wir über kleine Straßen und Radwege gut zu erreichen.

Sollten Sie für eine Nacht vor dem Abfahrtstermin eine Zwischenübernachtung in Wört benötigen, finden Sie folgende Übernachtungsmöglichkeiten:

Landgasthof Lustnau

Bösenlustnau

D - 73499 Wört

Tel: (07964) 3120

www.landgasthof-lustnau.de

Gasthof Goldene Rose

Hauptstr. 82

D - 73499 Wört

Tel: (07964) 517

www.rose-woert.de

Reiseunterlagen

Die Reiseunterlagen erhalten Sie ca. 2 bis 3 Wochen vor Abreise. Darin finden Sie u.a. die genaue Abfahrtszeit für Ihren Zustiegsort und welcher Reiseleiter und Busfahrer für die Reise eingeplant sind.

Radmitnahme - Landkarten zu den Touren / Navigationsgerät - Höhenprofile

Radmitnahme

Grundsätzlich empfehlen wir, das eigene Rad zu nehmen. Entscheidende Gründe sprechen dafür: Ihr eigenes Rad kennen Sie am besten, (Bremsen, Schaltung, Lenk- und Fahrverhalten).

Bei unseren Rad- und Aktivreisen, bei denen die Anreise mit dem Bus ist, fahren Sie in unserem modernen Fernreisebus mit Klimaanlage, WC, Bordküche und bequemen Schlafsesseln. Der sichere Transport Ihrer Räder ist durch unsere Spezialkonstruktion im Radanhänger gegeben.

Landkarten - Navigationsgerät

Auf der Reise erhalten Sie von uns Streckenkarten im Open-Street-Map-Format, um Ihnen einen Überblick über die einzelnen Etappen zu geben.

Wir besprechen jeden Tag miteinander. Bitte nehmen Sie sich etwas Schreibzeug mit. Es kann ja sein, dass Sie sich Infos notieren wollen usw.

Sollten Sie im Besitz eines Fahrrad-Navigationsgerätes oder eines Smartphones mit Navigationsapp sein, sollten Sie dies natürlich mit auf die Reise nehmen.

Urheberrechtlicher Schutz: Die von Launer-Reisen erstellten Reisen, Texte, Bilder aber auch GPS-Daten sind persönliche geistige Schöpfungen durch das Urheberrecht geschützt.

Das Urheberrecht so wie das Recht der Vervielfältigung an diesen Daten verbleiben vorbehaltlich ausdrücklicher schriftlicher Vereinbarung bei Launer-Reisen.

Wir weisen darauf hin, dass eine Veröffentlichung unserer GPS-Daten auf Internetportalen wie z.B. gpsies.com, gps-tour.info oder bike-gps.com usw. nicht gestattet ist. Bei diesen Daten steht Know How dahinter, lange Vorbereitungszeiten und was noch wichtiger ist – es stehen Arbeitsplätze dahinter. Diese möchten wir nicht gefährdet sehen. Daher weisen wir auch hier ausdrücklich darauf hin. Für Fragen hierzu stehen wir gerne zur Verfügung und hoffen auf Ihr Verständnis.

Bitte beachten Sie, dass GPX-Daten nur mit entsprechender Software gelesen werden können. Nur wenn Sie im Besitz eines entsprechenden Gerätes sind, können Sie diese Daten lesen.

Ausrüstungsliste allgemein und für die Fahrradtouren – das sollten Sie dabei haben

Dokumente:

- Bahntickets (falls gebucht)
- Gültiger Reisepass oder Personalausweis
- Bargeld / Kreditkarte / Geldbörse oder wasserdichten Brustbeutel
- Impfausweis
- Nachweis Auslandskrankenversicherung
- Fotokopien der wichtigsten Dokumente
- Reiseunterlagen / Routenbeschreibung

Ausrüstungsliste Fahrradtouren

- Fahrradhelm
- Fahrradhandschuhe (falls benötigt)
- Radschuhe oder Turnschuhe – Wenn Sie Ihre Radschuhe mit Klicksystem mitnehmen, dann bitte nehmen Sie auch Ihre Klickpedale mit.
- Fahrradsocken/-strümpfe
- Regenbekleidung/Regenschuhe
- Rad Hose und Radtrikots
- Insektenschutzmittel (Autan Protection oder Anti Brumm usw.) / Sonnenschutz
- Fahrradschloss
- Fahrradbrille / Sonnenbrille
- Trinkflasche (Kunststoff) mind. 1 pro Person
- Sportunterwäsche, Funktionsshirt/-jacke
- Etwas Waschmittel für die Trikots u. andere Kleidungsstücke zum Waschen
- Waschbürste und Spülmittel zum Säubern der Trinkflaschen! (Bakterien)
- 1 leichten Fahrradrucksack oder Satteltasche (für Kamera u. sonstigen Utensilien)
- Halstuch / Mütze falls empfindlich
- Flickzeug
- Landkarten, falls es Sie interessiert, wo Sie fahren. Keine Sorge, Sie haben einen Guide dabei
- Ersatzschlauch
- evtl. Müsli-/Energieriegel
- evtl. isotonisches Getränkepulver für die Fahrradflasche
- Erste-Hilfe-Set
- Wundpflaster/Pflasterspray

Bekleidung – Sonstiges

- Handy – kann auch als Wecker dienen...
- Notrufnummern / Adressbuch auch in Handy einspeichern
- evtl. kleine Taschenlampe
- Fotoausrüstung/Ersatzspeicherkarte/Ersatz Akku
- Wasserdichte Müllbeutel für Aufbewahrung von Kleidung/Gegenständen
- Tagebuch, Schreibutensilien...
- Reiselektüre, Reisebuch, Sprachführer (evtl. auch im Handy....)
- Lesebrille, Ersatzbrille, Kontaktlinsen, Ersatz...
- Zipp Hose (sehr praktisch – leicht – elegant und ist gleichzeitig kurz/lang)
- Kofferbeschriftung

Toilettenartikel – Medizinische Artikel:

- Persönliche Hygieneartikel wie Duschgel, Shampoo, Deo, Kamm/Bürste, Zahnpasta, Zahnbürste, Rasierzeug, Monatshygiene usw.
- Kleines Handtuch, Toilettenpapier (Hakle feucht...falls zu Hause gewohnt...)
- Papiertaschentücher
- Nähset

Persönliche Reiseapotheke

- Ihre täglichen Medikamente, die Sie auch zu Hause nehmen (Blutdruck usw....)
 - Kopfschmerzmittel, leichte Schmerzmittel
 - Mittel gegen Durchfall
 - Wundsalbe/Wundspray
 - Sportspray/Salbe (z.B. Voltaren...) bei leichten Zerrungen/Prellungen
 - Magnesium-Tabletten (gegen Krämpfe) nur wenn Sie es gewohnt sind
- Fragen Sie Ihren Arzt oder Apotheker!

Bitte beachten Sie, dass diese Liste keinen Anspruch auf Vollständigkeit erhebt und nur als Orientierung behilflich sein soll.

Weitere Ausrüstungs- oder Urlaubschecklisten finden Sie z.B. im Internet.

Devisen / Zollbestimmungen

Geld/Bezahlungsweise

Italien gehört der Europäischen Währungsunion an. Das gesetzliche Zahlungsmittel ist wie in Deutschland der Euro. Gängige Kreditkarten werden fast überall akzeptiert. Falls erforderlich kann man sich an Geldausgabeautomaten mit Bargeld versorgen.

Ausweis

Gültiger Ausweis erforderlich

Sperrung von Mobilfunk-, EC- und Kreditkarten

Unter folgenden Telefonnummern können Sie den Verlust Ihrer Mobilfunk-, EC- und/oder Kreditkarte melden und Ihre Karte sperren lassen (unabhängig vom ausstellenden Bankinstitut/Anbieter):

Innerhalb Deutschlands (kostenfrei): 116116 oder 030-40504050

Detaillierte Informationen unter www.sperr-notruf.de (ohne Gewähr)

Wissenswertes

Essen und Trinken

In Italien hat das Frühstück nicht den Stellenwert wie in Deutschland. Trotz unserer Bemühungen das Frühstück jeweils an unsere Ansprüche anzupassen darf nicht in jedem Hotel ein „Radlerfrühstück“ erwartet werden. Wer möchte, nimmt einfach sein Lieblingsmüsli mit.

Dafür kann man in jedem noch so kleinen Lokal einen guten Kaffee bekommen.

Wasser

Das Leitungswasser ist zum Trinken geeignet, wenn nicht vor Ort etwas anderes gesagt wird.

Adapter

In Italien werden auch die Steckdosen Typ F verwendet. Sie brauchen einen Reisestecker-Adapter in Italien, wenn Sie in Deutschland wohnen.

Telefonieren

Die Ländervorwahl für Italien lautet: 0039

Vorwahl nach Deutschland: 0049

Notrufnummern

Carabinieri: 112

Polizei: 113

Feuerwehr: 115

Medizinischer Notruf: 118

Sprache

In Italien wird italienisch gesprochen. Mit Englisch kommt man in der Regel auch gut zurecht.

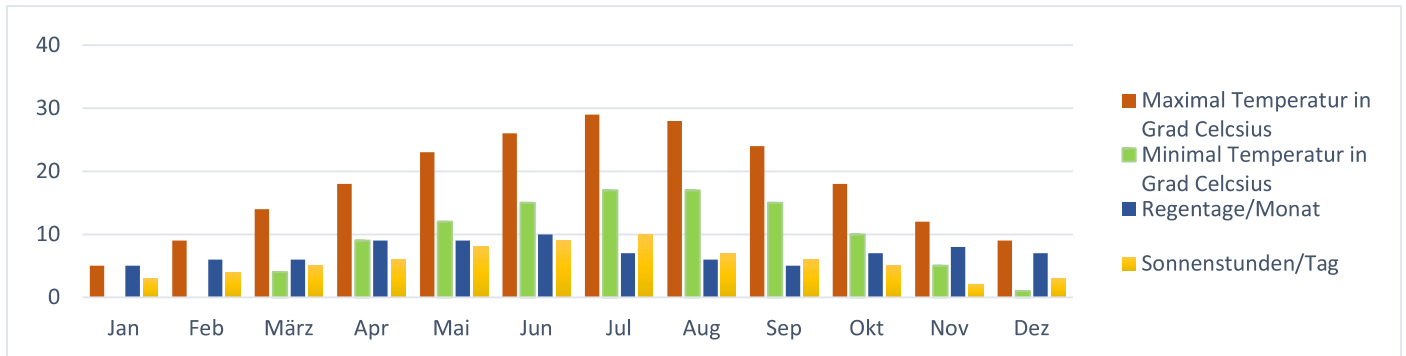
Zeitunterschied

Keiner

Klima

Die Temperaturen sind in Italien wegen der südlicheren Lage deutlich milder als in Deutschland. Aber auch in Italien gibt es hin und wieder Regen. Daher sollte man insbesondere in Bezug auf die Radkleidung darauf vorbereitet sein.

Klimatabelle Peschiera del Garda



Nebenkosten

Für nicht im Reisepreis enthaltene Mahlzeiten, Getränke und Snacks sollten Sie ca. 15-20 EUR pro Tag in Ihr Reisebudget einkalkulieren.

Trinkgelder sind freiwillige Leistungen. Bitte bedenken Sie jedoch, dass Trinkgelder dem Personal gegenüber einfach eine Wertschätzung darstellen.

Tipps für Ihre Radreise

Rauchverbot im Bus: Eine Busfahrt ist eine Reise in Gemeinschaft. Daher ist die gegenseitige Rücksichtnahme eine Selbstverständlichkeit. Damit das "Klima" im Bus nicht gestört wird, ist dort das Rauchen untersagt. Bitte beachten Sie auch das Rauchverbot in Hotels.

Helm: Wir empfehlen das Tragen eines Fahrradhelmes.

Luftdruck: Prüfen Sie vor Reisebeginn, ob Ihre Reifen den passenden Luftdruck haben. Bitte beachten Sie dazu auch die auf dem Reifen zu findenden Angaben des Reifenherstellers.

Ersatzschlauch: Für den Fall der Fälle sollten Sie einen passenden Ersatzschlauch und Flickzeug mitnehmen. Auch ein kleines, spezielles Fahrrad-Werkzeug-Set (Tool) ist natürlich hilfreich.!

Verbandszeug: Für kleinere Unfälle, auf dem Fahrrad oder anderswo, empfiehlt es sich ein Erste-Hilfe-Set und etwas Pflaster mitzunehmen.

Zustand Ihres Rades: Selbstverständlich nehmen Sie Ihr eigenes Fahrrad von zu Hause mit. Bitte denken Sie vor der Radreise an den Zustand Ihres Rades - es macht viel mehr Spaß wenn alles funktioniert und man gerät nicht in Hektik. Sie sollten auch daran denken, Satteltaschen, wenn Sie darüber verfügen, mitzunehmen oder einen kleinen Rucksack für die Radtouren. Sie können mit einem Tourenrad/Trekkingbike als auch mit einem Mountainbike an der Reise teilnehmen. Bitte achten Sie auf eine gute, neue Bereifung bzw. auf ein gutes Profil.

Denken Sie auch an Ihre Schaltung. Ist die gut eingestellt? Vielleicht wäre doch noch ein Check bei Ihrem Radhändler von Vorteil.

Radbeförderung: Bitte achten Sie darauf, dass beim Transport in unserem Radanhänger keine Satteltaschen, Körbe, Lenkertaschen und vor allem keine Akkus am Rad sind. Nach dem Entladen können Sie all dies selbstverständlich wieder anbringen.

Handy

Wenn Sie im Besitz eines Handys sind, dann nehmen Sie es mit. Es kann in Not sehr wichtig sein.

On Board / Unterhaltung im Bus / USB-Anschluss

Im Bus haben Sie viel Sitzabstand, so dass Sie die Fahrt genießen können. Wenn Sie ein spannendes Buch, Musik oder Filme auf Ihrem Smartphone, eBook oder Tablett haben, vergeht die Zeit wie Flug. Bitte denken Sie an Kopfhörer und eine Powerbank für Ihr Smartphone, da Sie im Bus leider nicht die Möglichkeit haben, Ihr Telefon aufzuladen.

Ein Nackenkissen schützt vor Verspannungen. Wenn Sie schnell frieren, nehmen Sie doch eine Decke und dicke Socken mit.

Verpflegung auf der Reise

In den Hotels erhalten Sie abends immer warme Mahlzeiten und morgens auch ein gutes Frühstück. Die Getränke in den Hotels sind extra zu bezahlen.

Im Bus bietet Ihnen unser Busfahrer auf der Fahrt Kaffee, kalte Getränke und einen kleinen Imbiss zu fairen Preisen an. Während der Aktivtage gibt es am Bus Wasser für die Trinkflasche und Obst gratis. Wenn organisatorisch möglich, gibt es am Bus die Möglichkeit sich durch unseren Busfahrer durch einen Imbiss verpflegen zu lassen. Wir haben für das Picknick Tische und Bänke dabei.

Sicherheit

Wir fahren auch auf Straßen mit Autoverkehr! Dort gilt selbstverständlich die Straßenverkehrsordnung. Für deren Einhaltung und Ihre persönliche Sicherheit sind Sie selbst verantwortlich. Eine Haftung können wir bei eventuellen Unfällen nicht übernehmen. Achten Sie bitte insbesondere darauf, dass auch lange Fahrzeuge (LKW, Bus) die Möglichkeit haben, gefahrlos zu überholen (und einzuscheren). Wir bitten alle Teilnehmer unserer Reisen um eine umsichtige Fahrweise. Wir bitten Sie deshalb auch nicht nebeneinander in Gruppen auf diesen Straßen zu fahren, sondern hintereinander. Gut für die eigene Sicherheit sind bei Ihrer Radbekleidung Farben, mit der man gut von anderen Verkehrsteilnehmern gesehen wird.

Rücksicht

Das ist nun für uns einer der wichtigsten Punkte. Die Reise ist eine Gemeinschaftsreise. Deshalb, liebe Gäste, bitten wir Sie auf einander Rücksicht zu nehmen. In der Gruppe reisen ist viel interessanter als alleine. Sie haben Zeit für Unterhaltung und lernen gemeinsam ein fremdes Land kennen. Vor allem bitten wir Sie bezüglich dem Tempo, dass wir einen gemeinsamen Nenner finden. Wir möchten die Reise gemeinsam machen und eine „Reisegeschwindigkeit“ fahren, die jeder schafft.

Welche körperlichen Voraussetzungen müssen Sie mitbringen

Sie benötigen normale Kondition und etwas Ausdauer bei unseren Radreisen. Die sportliche Betätigung wird Spaß machen. Jede Reise ist anders. Jeder Tag nimmt einen anderen Verlauf. Unvorhersehbare Faktoren wie Wetter, Temperaturen oder Ihr persönliches Wohlbefinden haben entscheidenden Einfluss. Eine 6-stündige Tour kann durchaus "leicht" sein, wenn keine sehr schwierigen Wege zu befahren und keine größeren Höhenunterschiede zu bewältigen sind. Auch ist eine leichte Radtour auf diesen Reisen nicht mit dem „mal zum Einkaufen fahren“ zu vergleichen. Eine Kategorisierung kann daher nie "objektiv" sein. Dennoch haben wir die große Bitte an Sie. Sind Sie ehrlich zu sich – wenn Ihr Körper Signale sendet. Ab und zu werden Sie gefordert sein. Müdigkeit, Wetter usw.Sagen Sie dem Reiseleiter sofort, wenn Sie sich unwohl fühlen. Lieber einmal pausieren als ein „Martyrium“. Es nützt Ihnen und Ihrer Gesundheit nichts und den anderen Teilnehmern ebenso wenig.

Diebstahl: Achten Sie auf Ihre Wertsachen. Für die Aufbewahrung von Bargeld, Ausweisen und Geldkarten o.Ä. nehmen Sie vielleicht einen Brustbeutel. Behalten Sie insbesondere bei der Ankunft am Hotel und der Abreise das Gepäck im Blick, sowohl Ihr eigenes als auch das Ihrer Mitreisenden. Es empfiehlt sich — auch gegen einen Verlust durch Verlieren — Kopien der wichtigsten Reisedokumente im Gepäck zu haben. Alternativ lassen sich die Reisedokumente auch mit dem Smartphone fotografieren oder scannen und auf dem Gerät speichern.

Fotografie

Wir möchten Sie bitten, Personen besonders auch Kinder zurückhaltend und respektvoll oder nur mit deren Einverständnis bzw. der Eltern zu fotografieren.

Ein letztes Wort

Jedes Land fordert vom Reisenden eine gewisse Toleranz, um sich auf Land und Leute und deren Sitten und Gebräuche einzustellen. Jedoch genau diese Sitten, Gebräuche und Lebensarten machen eine Reise ins [nahe oder ferne] Ausland auch so erstrebenswert. Auch dann, wenn damit Einschränkungen [Unterbringung, Verpflegung, Wegbeschaffenheit, etc.] in Kauf genommen werden müssen. Daher bedenken Sie bitte: Wir sind stets bemüht, Ihnen auch bei Auslandsreisen den gewohnten Standard zu bieten, doch trotz aller Bemühungen müssen wir/Sie auch gewisse Abstriche hinnehmen. So sind je nach Reiseland und Region Art und Umfang des Frühstücks erheblich bescheidener als in Deutschland. Auch wenn es sich um eine Radreise handelt, dürfen Sie keinesfalls automatisch ein "Radlerfrühstück" z.B. mit Müsli und Vollkornprodukten erwarten. Aber auch die Ausstattung der Zimmer, z.B. Sanitäreinrichtungen oder Größe der Einzelzimmer, ist nicht in jedem Land gleich.

Wir freuen uns auf Ihr Feedback nach der Reise. Senden Sie uns doch eine Kundenmeinung bzw. Kundenrezension per E-Mail oder Brief zu. Sehr gerne veröffentlichen wir auch Ihre Meinung auf unserer Internetseite. Ihr Reiseteam von Launer-Reisen aktiv.

Platz für Ihre Notizen:



**Launer.aktiv
reisen**

Wehrlachstr. 5 | D - 73499 Wört | Tel.: 07964 - 92 1000 | Fax: 92 100 90
www.launer-reisen.de | info@launer-reisen.de