



**launer.aktiv  
reisen**



Wehrlachstr. 5 | D - 73499 Wört | Tel.: 07964 - 92 1000 | Fax: 92 100 90  
[www.launer-reisen.de](http://www.launer-reisen.de) | [info@launer-reisen.de](mailto:info@launer-reisen.de)

## Reiseinformationen

***Rennradreise Via Claudia Augusta – vom Allgäu bis zum Gardasee  
individuell***

***Reisecode: IT-VCA-RENN***



Inhalt der Reiseinformationen zur Rennradreise Via Claudia Augusta	Seite
Buchungsabwicklung - Versicherung - Einreisebestimmungen - Wünsche .....	3
Anreise / Zustieg - Reiseunterlagen.....	3
Radmitnahme - Landkarten zu den Touren / Navigationsgerät - Höhenprofile.....	4
Ausrüstungsliste / Fahrradtour das sollten Sie dabei haben.....	4
Devisen- und Zollbestimmungen.....	6
Sperrung von Kreditkarten, Telefonkarten usw. bei Diebstahl.....	6
Wissenswertes	
Essen und Trinken .....	6
Adapter.....	6
Telefonieren.....	6
Trinkgeld.....	6
Notrufnummer.....	6
Maße und Gewichte.....	6
Sprache.....	7
Stechmücken.....	7
Klima.....	7
Nebenkosten.....	7
Unterbringung / Hotels.....	7
Tipps für Ihre Radreise.....	7
Ein letztes Wort.....	9

## **Buchungsabwicklung – Versicherung - Einreisebestimmungen - Wünsche**

### **Buchung**

Mit der Buchung benötigen wir Ihre Ausweisdaten mit Geburtsdatum und Ausweisnummer. Die Buchung können Sie direkt über unsere Internetseite [www.launer-reisen.de](http://www.launer-reisen.de) auf der jeweiligen Reise vornehmen oder uns per E-Mail zukommen lassen.

### **Versicherung:**

Prüfen Sie bitte Ihren Versicherungsschutz. Wir empfehlen eine Reiserücktrittskostenversicherung abschließen (nur innerhalb von 8 Tagen nach Erhalt der Bestätigung möglich). Die Europäische Krankenversicherungskarte, die von der Krankenkasse ausgestellt wird, ist vor der Reise einzuholen, falls Sie diese nicht schon haben. Genaue Leistungen erfragen Sie bitte bei Ihrer Krankenkasse. Unabhängig davon wird dringend empfohlen, für die Dauer des Auslandsaufenthaltes eine Auslandsreise-Krankenversicherung abzuschließen, die Risiken abdeckt, die von den gesetzlichen Kassen nicht übernommen werden (z.B. notwendiger Rücktransport nach Deutschland im Krankheitsfall, Behandlung bei Privatärzten oder in Privatkliniken).

Ansonsten erhalten Sie von Ihrer Krankenkasse Auskünfte über die aktuellen Regelungen.

### **Einreisebestimmungen**

Zur Einreise benötigen deutsche Staatsangehörige einen gültigen Personalausweis oder Reisepass. Die Dokumente müssen für die Dauer des Aufenthaltes gültig sein.

### **Wünsche**

Besondere Verpflegungswünsche (Vegetarier usw.) oder Lebensmittelunverträglichkeiten bitten wir bereits bei Buchung anzugeben. Hier sollte jedem Reisegast bewusst sein, dass keinesfalls die gewohnten Standards von zuhause angesetzt und erwartet werden können.

Auch Wünsche zum Zimmer, wie getrennte Betten, sollten ebenso gleich bei der Buchung mit angegeben werden, spätestens jedoch 1 Monat vor Abreise, denn sonst können wir Ihre Wünsche nicht mehr bearbeiten.

### **Anreise / Zustieg - Reiseunterlagen**

#### **Anreise mit dem PKW**

Zustieg in Wört bzw. Anreise nach Wört:

Ausgangspunkt jeder Reise ist Wört in Baden-Württemberg, wohin Sie mit Ihrem PKW anreisen. Ihren PKW können Sie während der Reisedauer kostenlos am Betriebsgelände parken. Weitere Zustiege auf Anfrage.

Unser Betriebshof ist ca. 4 Stunden vor Abfahrt für Sie geöffnet. Sie sollen sich auch vor Abreise wohlfühlen, deswegen bieten wir Ihnen unseren schönen Wartesaal an. Für kostenlose Getränke, Zeitschriften und Internet ist natürlich gesorgt. Sie stehen nicht im Regen oder im Kalten. Wir wollen, dass Sie sich von Anfang an wohlfühlen.

Die Koordinaten des Betriebshofes von Launer-Reisen lauten: 49°02'01.7"N 10°16'29.5"E

#### **Anreise mit dem Zug nach 73479 Ellwangen/Jagst**

Wört verfügt über keine eigene Zusanbindung. Der nächste Bahnhof wäre z.B. Ellwangen/Jagst. Von dort sind es ca. 15 km bis nach Wört. Wir bieten einen Abholservice samt Bike und Gepäck vom Ankunftsbahnhof nach Wört an. Nach Ihrer Reise bringen wir Sie auch wieder zurück. Dieser Service muss rechtzeitig angemeldet werden, die Bezahlung findet direkt vor Ort statt:

Preise pro Transferstrecke (Tipp: Bei zwei Personen für eine Strecke halbiert sich der Preis.)

bis 10 km: 15 Euro  
bis 20 km: 25 Euro  
bis 30 km: 45 Euro  
bis 50 km: 65 Euro

## **Anreise mit dem Fahrrad**

Auch können Sie mit dem Rad zu uns nach Wört kommen. Von den Bahnhöfen:  
Ellwangen (vier verschiedene Routen von 16 bis 23 km)  
Crailsheim (26 km)  
Schnelldorf (29 km)  
sind wir über kleine Straßen und Radwege gut zu erreichen.

## **Übernachtung in Wört**

Sollten Sie für eine Nacht vor dem Abfahrtstermin eine Zwischenübernachtung in Wört benötigen, finden Sie folgende Übernachtungsmöglichkeiten:

Landgasthof Lustnau  
Bösenlustnau  
D - 73499 Wört  
Tel: (07964) 3120  
[www.landgasthof-lustnau.de](http://www.landgasthof-lustnau.de)

Gasthof Goldene Rose  
Hauptstr. 82  
D - 73499 Wört  
Tel: (07964) 517  
[www.rose-woert.de](http://www.rose-woert.de)

## **Reiseunterlagen**

Die Reiseunterlagen erhalten Sie ca. 2 bis 3 Wochen vor Abreise. Darin finden Sie u.a. die genaue Abfahrtszeit für Ihren Zustiegsort und welcher Reiseleiter für die Reise eingeplant ist.

## **Radmitnahme - Landkarten zu den Touren / Navigationsgerät - Höhenprofile**

### **Radmitnahme**

Grundsätzlich empfehlen wir, das eigene Rad zu nehmen. Entscheidende Gründe sprechen dafür: Ihr eigenes Rad kennen Sie am besten, (Bremsen, Schaltung, Lenk- und Fahrverhalten). Bei unseren Rad- und Aktivreisen, bei denen die Anreise mit dem Bus ist, fahren Sie im Fernreisebus mit Klimaanlage, WC, Bordküche und bequemen Schlafsesseln. Der sichere Transport Ihrer Räder ist durch eine Spezialkonstruktion im Radanhänger gegeben.

### **Landkarten - Navigationsgerät**

Auf der Reise erhalten Sie von uns Streckenkarten im Open-Street-Map-Format, um Ihnen einen Überblick über die einzelnen Etappen zu geben.  
Bitte nehmen Sie sich etwas Schreibzeug mit. Es kann ja sein, dass Sie sich Infos notieren wollen usw.

Sollten Sie im Besitz eines Fahrrad-Navigationsgerätes oder eines Smartphones mit Navigationsapp sein, sollten Sie dies natürlich mit auf die Reise nehmen.

Urheberrechtlicher Schutz: Die von Launer-Reisen erstellten Reisen, Texte, Bilder aber auch GPS-Daten sind als persönliche geistige Schöpfungen und durch das Urheberrecht geschützt.

Das Urheberrecht sowie das Recht der Vervielfältigung an diesen Daten verbleiben vorbehaltlich ausdrücklicher schriftlicher Vereinbarung bei Launer-Reisen.

Wir weisen darauf hin, dass eine Veröffentlichung unserer GPS-Daten auf Internetportalen wie z.B. gpsies.com, gps-tour.info oder bike-gps.com usw. nicht gestattet ist. Bei diesen Daten steckt Know-how drin, lange Vorbereitungszeiten und was noch wichtiger ist – es stehen Arbeitsplätze dahinter. Diese möchten wir nicht gefährdet sehen. Daher weisen wir an dieser Stelle ausdrücklich auf diese Problematik hin. Für Fragen hierzu stehen wir gerne zur Verfügung und hoffen auf Ihr Verständnis.

Bitte beachten Sie, dass GPX-Daten nur mit entsprechender Software gelesen werden können. Nur wenn Sie im Besitz eines entsprechenden Gerätes sind, können Sie diese Daten lesen.

Zusätzlich empfehlen wir eigene Karten im Maßstab von 1: 200.000 oder kleiner mitzuführen.

**Dies ist eine Individualtour. Das heißt, Sie fahren Ihre Touren individuell, ohne Radreiseleiter.**

## **Ausrüstungsliste allgemein und für die Fahrradtouren – das sollten Sie dabei haben**

### **Dokumente:**

- ☐ Bahntickets (falls gebucht)
- ☐ Gültiger Reisepass oder Personalausweis
- ☐ Bargeld / Kreditkarte / Geldbörse oder wasserdichten Brustbeutel
- ☐ Digitaler Impfstatus/Genesenennachweis/App/Bescheinigung mit QR Code
- ☐ Nachweis Auslandskrankenversicherung
- ☐ Fotokopien der wichtigsten Dokumente
- ☐ Reiseunterlagen / Routenbeschreibung

### **Ausrüstungsliste Rennradtouren**

- ☐ Fahrradhelm
- ☐ Fahrradhandschuhe
- ☐ Radschuhe und entsprechende Pedale
- ☐ Fahrradsocken/-strümpfe
- ☐ Regenbekleidung/Regenüberschuhe
- ☐ Radhose/n und Radtrikots
- ☐ Ärmlinge und Beinlinge oder Knielinge
- ☐ Windstopper
- ☐ Insektenschutzmittel (Autan Protection oder Anti Brumm usw.)
- ☐ Sonnenschutz
- ☐ Fahrradschloss für unterwegs um Ihr Rad beim Abstellen zu sichern
- ☐ Fahrradbrille / Sonnenbrille
- ☐ 2 Trinkflaschen
- ☐ Radwerkzeug (Multitool, Felgenheber, Maulschlüssel etc.)
- ☐ Luftpumpe am Rad
- ☐ 2 Ersatzschläuche
- ☐ kleines Mantelstück (zum provisorischen Flicken eines aufgeritzten Reifens)
- ☐ Ersatzbremsbeläge
- ☐ Fahrradnavigationsgerät
- ☐ Sportunterwäsche, Funktionsshirt/-jacke
- ☐ Etwas Waschmittel für die Trikots u. andere Kleidungsstücke zum Waschen
- ☐ Waschbürste und Spülmittel zum Säubern der Trinkflaschen! (Bakterien)
- ☐ 1 leichten Fahrradricksack oder Satteltasche (für Kamera u. sonstigen Utensilien)
- ☐ Halstuch / Mütze falls empfindlich
- ☐ Fahrradflickset
- ☐ Schaltauge (optional, da bei Defekt vor Ort als Ersatzteil fast unmöglich zu bekommen)
- ☐ Landkarten der Gegend, durch welche Sie fahren
- ☐ Erste-Hilfe-Set/Wundpflaster/Pflasterspray

### **Bekleidung – Sonstiges**

- ☐ Handy – kann auch als Wecker dienen...
- ☐ Notrufnummern / Adressbuch auch in Handy einspeichern
- ☐ evtl. kleine Taschenlampe
- ☐ Fotoausrüstung/Ersatzspeicherkarte/Ersatzakku
- ☐ Wasserdichte Müllbeutel für Aufbewahrung von Kleidung/Gegenständen
- ☐ Tagebuch, Schreibutensilien...
- ☐ Reiselektüre, Reisebuch, Sprachführer (evtl. auch im Handy....)
- ☐ Lesebrille, Ersatzbrille, Kontaktlinsen, Ersatz...
- ☐ Zipphose (sehr praktisch – leicht und ist gleichzeitig kurz/lang)
- ☐ Koffer-/E-Bike-Akkubeschriftung

### **Toilettenartikel – Medizinische Artikel:**

- ☐ Persönliche Hygienartikel wie Duschgel, Shampoo, Deo, Kamm/Bürste, Zahnpasta, Zahnbürste, Rasierzeug, Monatshygiene usw.
- ☐ Kleines Handtuch, Toilettenpapier (Hakle feucht...falls zu Hause gewohnt...)
- ☐ Papiertaschentücher
- ☐ Nähset

## **Persönliche Reiseapotheke**

- [ ] Ihre täglichen Medikamente, die Sie auch zu Hause nehmen (Blutdruck usw....)
  - [ ] Kopfschmerzmittel, leichte Schmerzmittel
  - [ ] Mittel gegen Durchfall
  - [ ] Wundsalbe/Wundspray
  - [ ] Sportspray/Salbe (z.B. Voltaren...) bei leichten Zerrungen/Prellungen
  - [ ] Magnesium-Tabletten (gegen Krämpfe) nur wenn Sie es gewohnt sind, evtl. Vitamintabletten
- Fragen Sie Ihren Arzt oder Apotheker!

Bitte beachten Sie, dass diese Liste keinen Anspruch auf Vollständigkeit erhebt und nur als Orientierung behilflich sein soll. Weitere Ausrüstungs- oder Urlaubschecklisten finden Sie z.B. im Internet.

## **Devisen- und Zollbestimmungen**

### **Geld/Bezahlungsweise**

Zahlungsmittel ist der Euro. Die Schweiz durchfahren wir nur kurz ohne Stopp.

Mit der EC-Karte kann man an den Automaten Bargeld abheben und in Restaurants, Hotels und Geschäften zahlen.

Es empfiehlt sich bereits von zu Hause Bargeld mitzunehmen. So müssen Sie nicht als erstes den nächsten Geldautomaten suchen und dieser, wenn man Pech hat, nicht funktioniert.

### **Zoll - Vorschriften**

Bitte informieren Sie sich vor Antritt der Reise über die aktuellen Zollbestimmungen sowohl des Ziellandes als auch der Bundesrepublik Deutschland.

Für die Einhaltung der Zoll- und Einreisebestimmungen ist grundsätzlich jeder Reisende selbst verantwortlich. Bei Verstoß können Bußgelder oder Strafen verhängt werden.

### **Sperrung von Mobilfunk-, EC- und Kreditkarten**

Unter folgenden Telefonnummern können Sie den Verlust Ihrer Mobilfunk-, EC- und/oder Kreditkarte melden und Ihre Karte sperren lassen (unabhängig vom ausstellenden Bankinstitut/Anbieter):

Innerhalb Deutschlands (kostenfrei): 116116 oder 030-40504050

Aus dem Ausland (Kosten lt. Anbieter): 0049-116116 oder 0049-30-40504050 (Alle Angaben ohne Gewähr, Stand Oktober 2017). Detaillierte Informationen unter [www.sperr-notruf.de](http://www.sperr-notruf.de)

## **Wissenswertes**

### **Essen und Trinken**

Das Essen in Österreich und Italien/Südtirol ist normalerweise herzhaft und nach unserem Geschmack. Wir sind in Regionen unterwegs, die auf Tourismus eingestellt und angewiesen sind.

Getränke gibt es in einer sehr breiten Palette. In unseren Hotels werden die Getränke teilweise über die Zimmernummer an der Reception abgerechnet.

### **Adapter**

Die Netzspannung beträgt 230 V Wechselstrom (wie zu Hause). Für leistungsstarke, elektrische Geräte, die keinen Eurostecker (Flachstecker mit zwei dünnen Kontaktstiften) haben, wird ein Adapter benötigt (Italien).

### **Telefonieren**

Die Ländervorwahl für Österreich lautet: 0043; für Italien 0039

Vorwahl nach Deutschland: 0049

### **Trinkgeld**

In Österreich kann beim Bezahlen aufgerundet werden. In Italien lässt man das Trinkgeld am Tisch liegen (nachdem das Herausgeld zurück ist). Immer und überall kommt ein verbales Lob gut an.

Teilweise gibt es Sparschweine z.B. an der Bar.

Trinkgelder sind freiwillige Leistungen. Bitte bedenken Sie jedoch, dass Trinkgelder üblich sind.



## Notrufnummern

Der Notruf für Polizei, Feuerwehr, Krankenwagen ist 112.

## Maße und Gewichte

Wie zu Hause

## Sprache

In Südtirol wird oft auch deutsch gesprochen, ebenso am Gardasee in den Bars, Restaurants und Eisdielen.

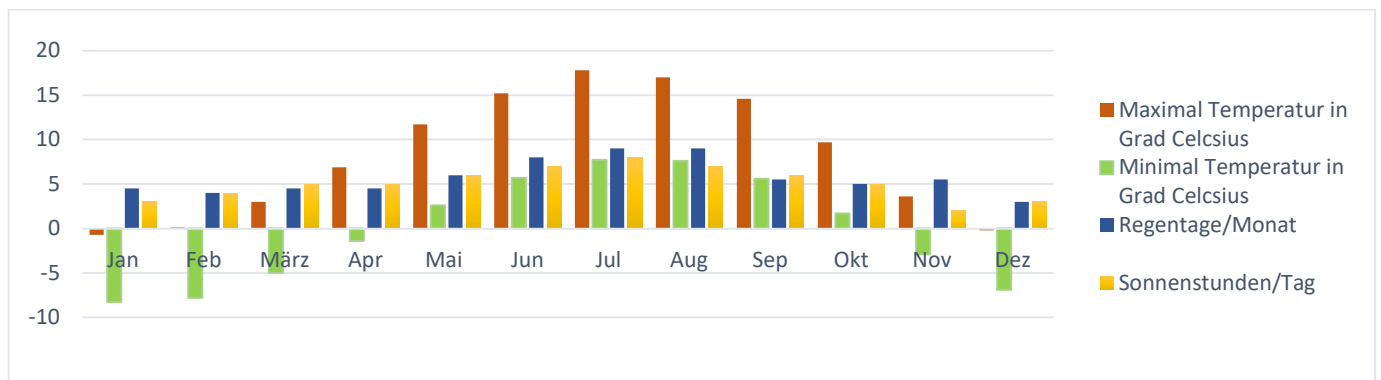
## Stechmücken

Sie sollten ein Insektenschutzmittel gegen Stechmücken dabeihaben.

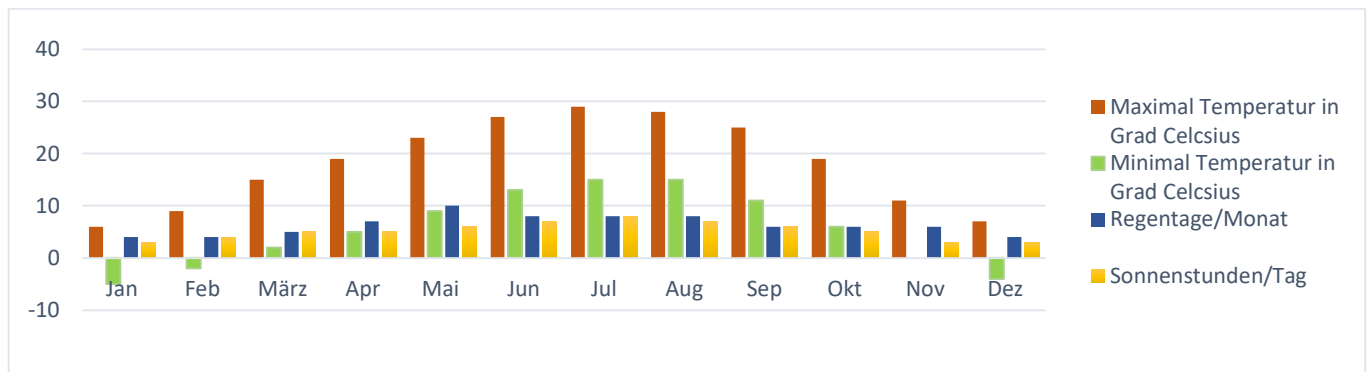
## Klima

Die Temperaturen können in den ersten Tagen niedriger als in Deutschland sein (wegen der höheren Lage). Das Wetter ändert sich manchmal schlagartig, deshalb „wappnen“ Sie sich für alle Fälle. Die beiden letzten Etappen sind durch sehr mildes Klima geprägt.

Klimatabelle Reschensee:



Klimatabelle Meran:



## Nebenkosten

Für nicht im Reisepreis enthaltene Mahlzeiten, Getränke und Snacks sollten Sie ca. 15-20 EUR pro Tag in Ihr Reisebudget einkalkulieren.

Trinkgelder sind freiwillige Leistungen. Bitte bedenken Sie jedoch, dass Trinkgelder üblich sind.

## Unterbringung / Hotels

Es kann auch mal zu Änderungen kommen. Auf dieser Aktivreise haben Sie Übernachtung/Halbpension. Im Reiseverlauf finden Sie am Ende einer Tagesbeschreibung die jeweiligen Abkürzungen zur besseren Übersicht (F = Frühstück, M = Mittagessen oder Picknicklunch lt. Ausschreibung, A = Abendessen z.B. (F/-/A = Halbpension).

**Verpflegung auf der Reise:** Im Hotel erhalten Sie ein Abendessen und morgens ein Frühstück. Die Getränke im Hotel gehen extra.

### **Versorgung während der Tour**

Im Bus erhalten Sie während der Aktivtage Leitungswasser für die Trinkflasche sowie ein Stück Obst gratis (siehe Katalog: Verpflegung). Es werden warme (Kaffee) u. kalte Getränke (wie z.B. Bier, Cola, Fanta, Mineralwasser usw.) angeboten, auch ein Imbiss zwischendurch ist möglich. Sie können zu günstigen Preisen Würstchen u.Ä. bekommen.

Bitte entscheiden Sie, ob Sie sich für den Anreisetag Verpflegung mitnehmen. Morgens erfolgt normalerweise ein Stopp an einer Raststätte, dort können Sie sich dann Ihr Frühstück kaufen. Gegen Mittag ist auch eine kurze Pause vorgesehen. Je nach Situation versorgen Sie sich selbst oder der Busfahrer bietet ein Picknick am oder im Bus an. Abends haben wir dann das erste Abendessen im Rahmen Ihrer Halbpension im Hotel.

Wir empfehlen Ihnen, dass Sie als „Notration“ immer ein paar Riegel, Schokolade oder Nüsse dabeihaben. Sie sollten nie hungrig radeln!

### **Tipps für Ihre Radreise**

**Rauchverbot im Bus:** Eine Busfahrt ist eine Reise in Gemeinschaft. Daher ist die gegenseitige Rücksichtnahme eine Selbstverständlichkeit. Damit das „Klima“ im Bus nicht gestört wird, ist dort das Rauchen untersagt. Bitte beachten Sie auch das Rauchverbot in allen Hotels.

**Helm:** Wir empfehlen unbedingt das Tragen eines Fahrradhelmes.

**Luftdruck:** Prüfen Sie vor Reisebeginn, ob Ihre Reifen den passenden Luftdruck haben. Bitte beachten Sie dazu auch die auf dem Reifen zu findenden Angaben des Reifenherstellers.

**Ersatzschlauch:** Für den Fall der Fälle sollten Sie einen passenden Ersatzschlauch und Flickzeug mitnehmen. Auch ein kleines, spezielles Fahrrad-Werkzeug-Set (Tool) ist natürlich hilfreich.!

**Verbandszeug:** Für kleinere Unfälle, auf dem Fahrrad oder anderswo, empfiehlt es sich ein Erste-Hilfe-Set und etwas Pflaster mitzunehmen.

**Zustand Ihres Rades:** Selbstverständlich nehmen Sie Ihr eigenes Fahrrad von zu Hause mit. Bitte denken Sie vor der Radreise an den Zustand Ihres Rades - es macht viel mehr Spaß, wenn alles funktioniert und man gerät nicht in Hektik. Sie sollten auch daran denken einen kleinen Rucksack für die Radtouren dabei zu haben.

Bitte achten Sie auf eine gute, neue Bereifung, wobei Pannenschutz wichtiger sein sollte als optimaler Rollwiderstand.

Denken Sie auch an Ihre Schaltung. Ist die gut eingestellt? Vielleicht wäre doch noch ein Check bei Ihrem Radhändler von Vorteil.

**Radbeförderung:** Bitte achten Sie darauf, dass beim Transport im Radanhänger keine Lenkertaschen, Akkus am Rad sind. Nach dem Entladen können Sie all dies selbstverständlich wieder anbringen. Um Verwechslungen zu vermeiden, ist eine Markierung oder ein Aufkleber erforderlich, den Sie bitte bereits zu Hause anbringen.

### **Fahrräder, Akku-Transport und Gepäck:**

Bitte stellen Sie Ihr Fahrrad oder Ihr Pedelec in den Bereich des Anhängers. Ihr Fahrrad bzw. Pedelec wird vom Reiseleiter verladen. Bitte entfernen Sie den Akku aus dem Pedelec. Wir transportieren den Akku nicht im Fahrradrahmen, sondern getrennt im Fahrradanhänger. Akkus dürfen auf keinen Fall im Businnenraum oder im Gepäckbereich des Busses transportiert werden.

Für jeden Akku, den Sie auf die Reise mitnehmen wollen, bekommen Sie von uns über den Reiseleiter eine besondere Transporttasche. Den Erhalt der Tasche(n) quittieren Sie bitte mit Ihrer Unterschrift.

Beim Transport werden die Akkus - jeweils ein Akku in einer Tasche – in einer Kiste oder mehreren Kisten im Radanhänger transportiert. Im Hotel laden Sie bitte den Akku in der Tasche auf, um mögliche



Gefahren zu vermeiden. Am Ende geben Sie bitte die Akku-Tasche(n) wieder ab; die Rückgabe wird von uns quittiert.

Ihr Gepäck wird mit dem Bus transportiert. Die Busfahrer-Seite (linke Seite vom Bus) ist immer die Seite am Bus, wo Ihr Gepäck verladen wird. Bitte stellen Sie dort Ihr Gepäck zum Einladen bereit.

### **Ihr Sitzplatz im Bus, Sicherheit im Bus**

Ihr Sitzplatz im Bus ist ausgeschildert. Bitte belegen Sie keine weiteren Plätze. Nehmen Sie alle Dinge, die Sie während der Anreise benötigen, mit in den Bus. Denken Sie auch an Ihre Medikamente und an Hygieneartikel. Der Bus wird während der Fahrt regelmäßig an Raststätten halten. Dort können Sie auch die Toilettenanlagen aufsuchen.

Bitte nehmen Sie auch die Dinge mit in den Bus und deponieren diese an Ihrem Sitzplatz, die Sie am Anreisetag fürs Radeln benötigen (Radfahrschuhe, Fahrradhose, etc.). Dann müssen am Tourenstartpunkt nicht alle Koffer wieder ausgeladen werden und Sie die Dinge zusammensuchen. Bitte schnallen Sie sich während der Fahrt an und bleiben bitte während der gesamten Fahrt angeschnallt. Sie sind selbst für Ihre Sicherheit verantwortlich.

Die Sitze haben sehr großzügigen Abstand zum Vordersitz und können auch in eine sogenannte Liegeposition geneigt werden. Auch können Sie den Sitz zum Gang mit einem kleinen Hüftschwung ein wenig in den Gang schieben, dann haben Sie mehr Platz in der Reihe.

**Handy:** Wenn Sie im Besitz eines Handys sind, dann nehmen Sie es mit. Es kann in Not sehr wichtig sein. Damit Sie auch beim Radfahren einen Anruf hören, wählen Sie bitte einen gut hörbaren Klingelton und stellen das Handy unterwegs auf volle Lautstärke.

**Sicherheit:** Wir fahren vorwiegend auf Straßen mit Autoverkehr! Dort gilt selbstverständlich die Straßenverkehrsordnung. Für deren Einhaltung und Ihre persönliche Sicherheit sind Sie selbst verantwortlich. Eine Haftung können wir bei eventuellen Unfällen nicht übernehmen. Achten Sie bitte insbesondere darauf, dass auch lange Fahrzeuge (LKW, Bus) die Möglichkeit haben, gefahrlos zu überholen (und einzuscheren). Wir bitten alle Teilnehmer unserer Reisen um eine umsichtige Fahrweise. Wir bitten Sie deshalb auch nicht nebeneinander in Gruppen auf diesen Straßen zu fahren, sondern hintereinander. Gut für die eigene Sicherheit sind bei Ihrer Radbekleidung Farben, mit der man gut von anderen Verkehrsteilnehmern gesehen wird.

**Rücksicht:** Das ist nun für uns einer der wichtigsten Punkte. Die Reise ist eine Gemeinschaftsreise. Deshalb, liebe Gäste, bitten wir Sie aufeinander Rücksicht zu nehmen. In der Gruppe reisen ist viel interessanter als alleine. Sie haben Zeit für Unterhaltung und lernen gemeinsam ein fremdes Land kennen. Vor allem bitten wir Sie bezüglich des Tempos, dass wir einen gemeinsamen Nenner finden. Wir möchten die Reise gemeinsam machen und eine „Reisegeschwindigkeit“ fahren, die jeder schafft.

**Welche körperlichen Voraussetzungen müssen Sie mitbringen?** Sie sollten schon häufiger mit dem Rennrad unterwegs sein. Auch für die leichteren Varianten benötigen Sie eine gute Grundkondition. Sie sind in der Regel den ganzen Tag unterwegs und haben auch bei diesen einige Höhenmeter zu überwinden.

Sollte es einmal zu viel werden oder Sie sind gesundheitlich angeschlagen, können Sie einfachere Varianten wählen oder Abschnitte mit dem Bus fahren.

**Diebstahl:** Achten Sie auf Ihre Wertsachen. Für die Aufbewahrung von Bargeld, Ausweisen und Geldkarten o.Ä. ist ein Brustbeutel ist am sichersten. Behalten Sie insbesondere bei der Ankunft am Hotel und der Abreise das Gepäck im Blick, sowohl Ihr eigenes als auch das Ihrer Mitreisenden. Es empfiehlt sich — auch gegen einen Verlust durch Verlieren — Kopien der wichtigsten Reisedokumente im Gepäck zu haben. Alternativ lassen sich die Reisedokumente auch mit dem Smartphone fotografieren oder scannen und auf dem Gerät speichern.

**Ihre Reiseapotheke** wird hoffentlich ungebraucht im Rucksack bzw. in der Satteltasche bleiben, Salbe und Hansaplast, sowie ein paar Sicherheitsnadeln sollten nicht fehlen, auch Ihre täglichen Medikamente. Denken Sie daran. Bluthochdruck, Herztabletten und und und – bitte nicht vergessen.

**Fotografieren:** Wir möchten Sie bitten, Personen besonders auch Kinder zurückhaltend und respektvoll oder nur mit deren Einverständnis bzw. der Eltern zu fotografieren.

**Ein letztes Wort:** Jedes Land erfordert vom Reisenden eine gewisse Toleranz und Offenheit, um sich auf Land und Leute und deren Sitten und Gebräuche einzustellen. Jedoch machen genau diese anderen Sitten, Gebräuche und Lebensarten eine Reise ins (nahe oder ferne) Ausland auch so interessant, selbst dann, wenn damit hier und da Komfortminderungen in Kauf genommen werden müssen (Unterbringung, Verpflegung, Wegbeschaffenheit etc.). Daher bedenken Sie bitte: Wir sind stets bemüht, Ihnen auch bei Auslandsreisen einen von Zuhause gewohnten Standard zu bieten, doch trotz aller Bemühungen sind gelegentlich gewisse Abstriche hinzunehmen. So sind je nach Reiseland und Region Art und Umfang des Frühstücks erheblich bescheidener als in Deutschland. Auch wenn es sich um eine Radreise handelt, sollten Sie nicht überall ein umfangreiches "Radlerfrühstück" erwarten (Müsli, Vollkornprodukte o.Ä.). Ebenso ist die Ausstattung der Zimmer (Einrichtung, Einzelzimmergröße, Sanitärausstattung, Doppel- statt Twin-Bett) nicht in jedem Land gleich.

Wir freuen uns auf Ihr Feedback nach der Reise. Senden Sie uns doch eine Kundenmeinung bzw. Kundenrezension per eMail oder Brief zu. Sehr gerne veröffentlichen wir auch Ihre Meinung auf unserer Internetseite. Ihr Reisetem von Launer-Reisen Aktiv.

A horizontal banner with a yellow background. On the left, there is a stylized illustration of a person riding a bicycle. In the center, the text "Launer.aktiv reisen" is written in a bold, red, sans-serif font. On the right, there is a stylized illustration of a person skiing. Below the yellow section, there is a red section containing contact information in white text.

**Launer.aktiv  
reisen**

Wehrlachstr. 5 | D - 73499 Wört | Tel.: 07964 - 92 1000 | Fax: 92 100 90  
[www.launer-reisen.de](http://www.launer-reisen.de) | [info@launer-reisen.de](mailto:info@launer-reisen.de)