



Reiseinformationen

Istrien Bike und Beach Rennradreise – individuell „no guided“

Reisecode: HR-ISTRIEN-RENNRA



Inhalt der Reiseinformationen zur Rennradreise Istrien Bike und Beach Seite

Buchungsabwicklung - Versicherung - Einreisebestimmungen - Wünsche.....	3
Anreise / Zustieg - Reiseunterlagen.....	3
Radmitnahme - Toureninfo	4
Ausrüstungsliste / Fahrradtour das sollten Sie dabei haben.....	5
Devisen- und Zollbestimmungen.....	6
Sperrung von Kreditkarten, Telefonkarten usw. bei Diebstahl.....	6
Wissenswertes	
Telefonieren.....	6
Notrufnummer.....	6
Sprache.....	7
Zeitunterschied.....	7
Klima.....	7
Nebenkosten.....	7
Unterbringung / Hotel.....	7
Tipps für Ihre Radreise.....	7
Ein letztes Wort.....	9

Buchungsabwicklung – Versicherung - Einreisebestimmungen - Wünsche

Buchung

Mit der Buchung benötigen wir Ihre Ausweisdaten mit Geburtsdatum und Ausweisnummer. Die Buchung können Sie direkt über unsere Internetseite www.launer-reisen.de auf der jeweiligen Reise vornehmen oder uns per E-Mail zukommen lassen.

Versicherung

Prüfen Sie bitte Ihren Versicherungsschutz. Wir empfehlen eine Reiserücktrittskostenversicherung abschließen (nur innerhalb von 8 Tagen nach Erhalt der Bestätigung möglich). Die Europäische Krankenversicherungskarte, die von der Krankenkasse ausgestellt wird, ist vor der Reise einzuholen, falls Sie diese nicht schon haben. Genaue Leistungen erfragen Sie bitte bei Ihrer Krankenkasse. Unabhängig davon wird dringend empfohlen, für die Dauer des Auslandsaufenthaltes eine Auslandsreise-Krankenversicherung abzuschließen, die Risiken abdeckt, die von den gesetzlichen Kassen nicht übernommen werden (z.B. notwendiger Rücktransport nach Deutschland im Krankheitsfall, Behandlung bei Privatärzten oder in Privatkliniken).

Ansonsten erhalten Sie von Ihrer Krankenkasse Auskünfte über die aktuellen Regelungen.

Einreisebestimmungen

Zur Einreise benötigen deutsche Staatsangehörige einen gültigen Personalausweis oder Reisepass.

Wünsche

Besondere Verpflegungswünsche (Vegetarier usw.) oder Lebensmittelunverträglichkeiten bitten wir bereits bei Buchung anzugeben. Hier sollte jedem Reisegast bewusst sein, dass keinesfalls die gewohnten Standards von zuhause angesetzt und erwartet werden können.

Auch Wünsche zum Zimmer, wie getrennte Betten, sollten ebenso gleich bei der Buchung mit angegeben werden, spätestens jedoch 1 Monat vor Abreise, denn sonst können wir Ihre Wünsche nicht mehr bearbeiten.

Anreise / Zustieg - Reiseunterlagen

Anreise mit dem PKW

Zustieg in Wört bzw. Anreise nach Wört:

Ausgangspunkt unserer Reise ist Wört in Baden-Württemberg. Ihren PKW können Sie während der Reise kostenlos auf unserem Betriebsgelände parken. Weitere Zustiege auf Anfrage. Unser Betriebshof ist ca. 4 Stunden vor Abfahrt für Sie geöffnet. Sie sollen sich auch vor Abreise wohlfühlen, deswegen bieten wir Ihnen unseren schönen Wartesaal an. Für kostenlose Getränke, Zeitschriften und Internet ist natürlich gesorgt. Sie stehen nicht im Regen oder im Kalten. Wir wollen, dass Sie sich von Anfang an wohlfühlen.

Die Koordinaten des Betriebshofes von Launer-Reisen lauten:

49°02'01.7"N 10°16'29.5"E

Anreise mit dem Zug nach 73479 Ellwangen/Jagst:

Wört verfügt über keine eigene Zuganbindung. Der nächste Bahnhof wäre z.B. Ellwangen/Jagst. Von dort sind es ca. 15 km bis nach Wört. Wir bieten einen Abholservice samt Bike und Gepäck vom Ankunftsbahnhof nach Wört an. Nach Ihrer Reise bringen wir Sie natürlich wieder zurück. Dieser Service muss rechtzeitig angemeldet werden, die Bezahlung findet direkt vor Ort statt:

Preise pro Transferstrecke (Tipp: Bei zwei Personen für eine Strecke halbiert sich der Preis.)

- bis 10 km: 10 Euro
- bis 20 km: 20 Euro
- bis 30 km: 40 Euro
- bis 50 km: 60 Euro

Übernachtung in Wört

Sollten Sie für eine Nacht vor dem Abfahrtstermin eine Zwischenübernachtung in Wört benötigen, finden Sie folgende Übernachtungsmöglichkeiten:

Landgasthof Lustnau
Bösenlustnau
D - 73499 Wört
Tel: (07964) 3120
www.landgasthof-lustnau.de

Gasthof Goldene Rose
Hauptstr. 82
D - 73499 Wört
Tel: (07964) 517
www.rose-woert.de

Reiseunterlagen

Die Reiseunterlagen erhalten Sie ca. 2 bis 3 Wochen vor Abreise. Darin finden Sie u.a. die genaue Abfahrtszeit für Ihren Zustiegsort und welcher Reiseleiter und Busfahrer für die Reise eingepplant sind.

Radmitnahme - Toureninfo

Radmitnahme

Wir empfehlen grundsätzlich das eigene Rad zu nehmen. Denn viele Gründe sprechen hierfür: Ihr eigenes Rad kennen Sie am besten, das Brems-, Fahr-, Lenk- und Schaltverhalten.

Bei unseren Rad- und Aktivreisen, bei denen die Anreise mit dem Bus durchgeführt wird, fahren Sie im Fernreisebus mit Klimaanlage, WC, Bordküche und bequemen Schlafsesseln. Der sichere Transport Ihrer Räder ist durch eine Spezialkonstruktion im Radanhänger gegeben.

Landkarten – Höhenprofile zur Radreise

Auf der Reise erhalten Sie von uns Streckenkarten im Open-Street-Map-Format, um Ihnen einen Überblick über die einzelnen Etappen zu geben inkl. Höhenprofilen und Höhenangaben. Bitte nehmen Sie sich etwas Schreibzeug mit. Es kann ja sein, dass Sie sich Infos notieren wollen usw.

Sollten Sie im Besitz eines Fahrrad-Navigationsgerätes oder eines Smartphones mit Navigationsapp sein, sollten Sie dies natürlich mit auf die Reise nehmen.

Urheberrechtlicher Schutz: Die von Launer-Reisen erstellten Reisen, Texte, Bilder aber auch GPS-Daten sind als persönliche geistige Schöpfungen und durch das Urheberrecht geschützt.

Das Urheberrecht sowie das Recht der Vervielfältigung an diesen Daten verbleiben vorbehaltlich ausdrücklicher schriftlicher Vereinbarung bei Launer-Reisen.

Wir weisen darauf hin, dass eine Veröffentlichung unserer GPS-Daten auf Internetportalen wie z.B. gpsies.com, gps-tour.info oder bike-gps.com usw. nicht gestattet ist. Bei diesen Daten steckt Know-how drin, lange Vorbereitungszeiten und was noch wichtiger ist – es stehen Arbeitsplätze dahinter. Diese möchten wir nicht gefährdet sehen. Daher weisen wir an dieser Stelle ausdrücklich auf diese Problematik hin. Für Fragen hierzu stehen wir gerne zur Verfügung und hoffen auf Ihr Verständnis.

Bitte beachten Sie, dass GPX-Daten nur mit entsprechender Software gelesen werden können. Nur wenn Sie im Besitz eines entsprechenden Gerätes sind, können Sie diese Daten lesen.

Info: Die Reise wird in Kombination mit unserer Inselhüpfen-Tour Kvarner Bucht gefahren. Die Inselhüpfer sind auf einem Schiff und Sie fahren Ihre Rennradtour individuell gemäß Programm.

Ausrüstungsliste allgemein und für die Fahrradtouren – das sollten Sie dabei haben

Dokumente:

- Bahntickets (falls gebucht)
- Gültiger Reisepass oder Personalausweis
- Bargeld / Kreditkarte / Geldbörse oder wasserdichten Brustbeutel
- Digitaler Impfstatus/Genesenennachweis auf einer App/Bescheinigung mit QR Code**
- Nachweis Auslandskrankenversicherung
- Fotokopien der wichtigsten Dokumente
- Reiseunterlagen / Routenbeschreibung

Ausrüstungsliste Rennradtouren

- Fahrradhelm
- Fahrradhandschuhe
- Radschuhe zu den Pedalen passend
- Fahrradsocken/-strümpfe
- Regenbekleidung/Regenüberschuhe
- Radhose/n und Radtrikots
- Ärmlinge und Beinlinge oder Knielinge
- Windstopper
- Insektenschutzmittel (Autan Protection oder Anti Brumm usw.)
- Sonnenschutz
- Fahrradschloss
- Fahrradbrille / Sonnenbrille
- 2 Trinkflaschen
- Radwerkzeug (Multitool, Felgenheber, Maulschlüssel etc.)
- Luftpumpe am Rad
- 2 Ersatzschläuche
- kleines Mantelstück (zum provisorischen Flickern eines aufgeritzten Reifens)
- Ersatzbremsbeläge
- Fahrradnavigationsgerät
- Sportunterwäsche, Funktionsshirt/-jacke
- Etwas Waschmittel für die Trikots u. andere Kleidungsstücke zum Waschen
- Waschbürste und Spülmittel zum Säubern der Trinkflaschen! (Bakterien)
- 1 leichten Fahrradricksack (für Kamera u. sonstigen Utensilien)
- Halstuch / Mütze falls empfindlich
- Fahrradflickset
- Landkarten der Gegend, durch welche Sie fahren
- 1.Hilfe-Set
- Wundpflaster/Pflasterspray

Bekleidung – Sonstiges

- Handy – kann auch als Wecker dienen
- Notrufnummern / Adressbuch auch in Handy einspeichern
- evtl. kleine Taschenlampe
- Fotoausrüstung/Ersatzspeicherkarte/Ersatzakku
- Wasserdichte Müllbeutel für Aufbewahrung von Kleidung/Gegenständen
- Tagebuch, Schreibutensilien...
- Reiselektüre, Reisebuch, Sprachführer (evtl. auch im Handy....)
- Lesebrille, Ersatzbrille, Kontaktlinsen, Ersatz...
- Zipphose (sehr praktisch – leicht – elegant und ist gleichzeitig kurz/lang)
- Koffer-/E-Bike-Akkubeschriftung
- Geschlossene Badeschuhe (See-Igel)

Toilettenartikel – Medizinische Artikel:

Persönliche Hygieneartikel wie Duschgel, Shampoo, Deo, Kamm/Bürste, Zahnpasta, Zahnbürste, Rasierzeug, Monatshygiene usw.

FFP-Masken und Medizinische Masken / Corona-Selbsttests

Kleines Handtuch, Toilettenpapier (Hakle feucht...falls zu Hause gewohnt...)

Papiertaschentücher

Nähset

Persönliche Reiseapotheke

Ihre täglichen Medikamente, die Sie auch zu Hause nehmen (Blutdruck usw....)

Pflaster, Verbandszeug, Desinfektionsmittel

Kopfschmerzmittel, leichte Schmerzmittel

Mittel gegen Durchfall

Wundsalbe/Wundspray

Sportspray/Salbe (z.B. Voltaren...) bei leichten Zerrungen/Prellungen

Magnesium-Tabletten (gegen Krämpfe) nur wenn Sie es gewohnt sind

Fragen Sie Ihren Arzt oder Apotheker!

Bitte beachten Sie, dass diese Liste keinen Anspruch auf Vollständigkeit erhebt und nur als Orientierung behilflich sein soll. Weitere Ausrüstungs- oder Urlaubschecklisten finden Sie z.B. im Internet.

Devisen- und Zollbestimmungen

Zoll - Vorschriften

Bitte informieren Sie sich vor Antritt der Reise über die aktuellen Zollbestimmungen sowohl des Ziellandes als auch der Bundesrepublik Deutschland.

Für die Einhaltung der Zoll- und Einreisebestimmungen ist grundsätzlich jeder Reisende selbst verantwortlich. Bei Verstoß können Bußgelder oder Strafen verhängt werden.

Geld/Bezahlungsweise

In Kroatien gilt seit 1994 die Kroatische Kuna. 1 Kuna sind 100 Lipa. 1 Euro sind ca. 7 Kuna. Den genauen Kurs erfahren Sie bei Ihrer Bank. Aus Erfahrung können wir empfehlen, den Kuna erst in Kroatien zu tauschen. Oft haben unsere Banken diese Währung nicht vorrätig. Dennoch fragen Sie Ihre Bank. Es könnte ja sein, dass Ihre Bank zufällig Kuna vorrätig hat. Ansonsten ist es kein Problem in Kroatien erst zu tauschen.

Sperrung von Mobilfunk-, EC- und Kreditkarten

Unter folgenden Telefonnummern können Sie den Verlust Ihrer Mobilfunk-, EC- und/oder Kreditkarte melden und Ihre Karte sperren lassen (unabhängig vom ausstellenden

Bankinstitut/Anbieter): 00493040504050

Detaillierte Informationen unter www.sperr-notruf.de (ohne Gewähr)

Wissenswertes

Telefonieren

Die Ländervorwahl für Kroatien lautet: 00385

Vorwahl nach Deutschland: 0049

Notrufnummern

Einheitsnummer für Notfälle 112

Polizei 92

Feuerwehr 93

Medizinischer Notruf 94

Sprache

In Kroatien wird Kroatisch gesprochen. In Istrien und auf manchen der Inseln auch Italienisch bzw. Dialekt.

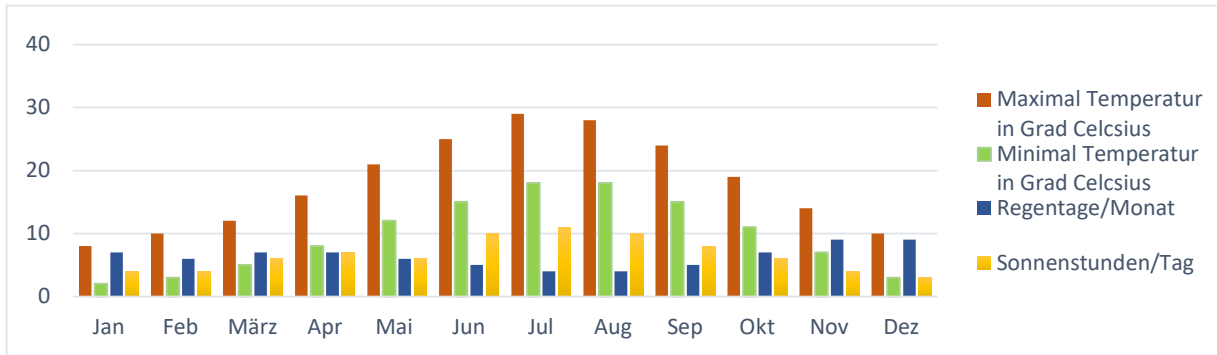
Zeitunterschied

Keiner

Klima

In Istrien herrscht mediterranes Klima. Auch in Kroatien gibt es Regen. Daher sollte man insbesondere in Bezug auf die Radkleidung darauf vorbereitet sein.

Klimatabelle Raum Moscenicka Draga (ohne Gewähr):



Nebenkosten

Für nicht im Reisepreis enthaltene Mahlzeiten, Getränke und Snacks sollten Sie ca. 15-20 EUR pro Tag in Ihr Reisebudget einkalkulieren.

Unterbringung / Hotel

Auf dieser Aktivreise haben Sie Übernachtung/Halbpension. Sie erhalten ein Frühstück sowie Abendessen.

Hotel Marina: Beheiztes Meer-Hallenschwimmbad ca. 17m x 12m (ideal für Triathleten), Schöne Zimmer mit Du/Wc, Tel., TV. Gegen Gebühr stehen zur Verfügung: Sauna und Massagesalon. Ferner gibt es eine Krankenambulanz, eine Apotheke, Bank und ein paar Geschäfte im Hotel. Das Hotel liegt in unmittelbarer Nähe zum Strand.

Achtung: Hoteländerung vorbehalten. Es kann auch mal zu Änderungen kommen.

Auf dieser Aktivreise haben Sie Übernachtung/Halbpension. Im Reiseverlauf finden Sie am Ende einer Tagesbeschreibung die jeweiligen Abkürzungen zur besseren Übersicht (F = Frühstück, M = Mittagessen oder Picknicklunch lt. Ausschreibung, A = Abendessen z.B. (F/-/A = Halbpension). Je nach Route kann anstatt dem Abendessen mal ein Mittagessen sein.

Versorgung während der Tour – Evtl. Änderungen aufgrund des Hygienekonzeptes

Im Bus erhalten Sie während der Aktivtage Leitungswasser für die Trinkflasche sowie ein Stück Obst gratis (siehe Katalog: Verpflegung). Es werden warme (Tee u. Kaffee) u. kalte Getränke (wie z.B. Bier, Cola, Fanta, Mineralwasser usw.) angeboten, auch ein Imbiss zwischendurch ist möglich. Sie werden auf dieser Tour nicht verhungern! Wir haben Tische und Bänke dabei. Die Rast ist oft sehr gemütlich. Sie können zu günstigen Preisen Würstchen usw. erhalten.

Tipps für Ihre Radreise

Rauchverbot im Bus: Eine Busfahrt ist eine Reise in Gemeinschaft. Daher ist die gegenseitige Rücksichtnahme eine Selbstverständlichkeit. Damit das "Klima" im Bus nicht gestört wird, ist dort das Rauchen untersagt. Bitte beachten Sie auch das Rauchverbot in Hotels.

Helm: Wir empfehlen dringend das Tragen eines Fahrradhelmes.

Luftdruck: Prüfen Sie Ihre Reifen auf Luftdruck. Bitte beachten Sie die Angaben des Reifenherstellers.

Ersatzschlauch: Für den Fall der Fälle sollten Sie einen passenden Ersatzschlauch und Flickzeug mitnehmen. Auch ein kleines, spezielles Fahrrad-Werkzeug-Set (Tool) ist natürlich hilfreich.

Verbandszeug: Für kleinere Unfälle, auf dem Fahrrad oder anderswo, empfiehlt es sich ein Erste-Hilfe-Set und etwas Pflaster mitzunehmen.

Zustand Ihres Rades: Selbstverständlich nehmen Sie Ihr eigenes Fahrrad von zu Hause mit. Bitte denken Sie vor der Radreise an den Zustand Ihres Rades - es macht viel mehr Spaß, wenn alles funktioniert und man gerät nicht in Hektik. Sie sollten auch daran denken einen kleinen Rucksack für die Radtouren dabei zu haben.

Bitte achten Sie auf eine gute, neue Bereifung, wobei Pannenschutz wichtiger sein sollte als optimaler Rollwiderstand.

Denken Sie auch an Ihre Schaltung. Ist die gut eingestellt? Vielleicht wäre doch noch ein Check bei Ihrem Radhändler von Vorteil.

Radbeförderung: Bitte achten Sie darauf, dass beim Transport im Radanhänger keine Lenkertaschen o.Ä. und vor allem keine Akkus am Rad sind. Nach dem Entladen können Sie all dies selbstverständlich wieder anbringen. E-Biker müssen während der Fahrt Ihre Akkus vom Fahrrad trennen. Um Verwechslungen zu vermeiden, ist eine Markierung oder ein Aufkleber erforderlich, den Sie bitte bereits zu Hause anbringen.

Handy: Wenn Sie im Besitz eines Handys sind, dann nehmen Sie es mit. Es kann in Not sehr wichtig sein. Damit Sie auch beim Radfahren einen Anruf hören, wählen Sie bitte einen gut hörbaren Klingelton und stellen das Handy unterwegs auf volle Lautstärke.

Sicherheit: Wir fahren vorwiegend auf Straßen mit Autoverkehr! Dort gilt selbstverständlich die Straßenverkehrsordnung. Für deren Einhaltung und Ihre persönliche Sicherheit sind Sie selbst verantwortlich. Eine Haftung können wir bei eventuellen Unfällen nicht übernehmen. Achten Sie bitte insbesondere darauf, dass auch lange Fahrzeuge (LKW, Bus) die Möglichkeit haben, gefahrlos zu überholen (und einzuscheren). Wir bitten alle Teilnehmer unserer Reisen um eine umsichtige Fahrweise. Wir bitten Sie deshalb auch nicht nebeneinander in Gruppen auf diesen Straßen zu fahren, sondern hintereinander. Gut für die eigene Sicherheit sind bei Ihrer Radbekleidung Farben, mit der man gut von anderen Verkehrsteilnehmern gesehen wird.

Rücksicht: Das ist nun für uns einer der wichtigsten Punkte. Die Reise ist eine Gemeinschaftsreise. Deshalb, liebe Gäste, bitten wir Sie aufeinander Rücksicht zu nehmen. In der Gruppe reisen ist viel interessanter als alleine. Sie haben Zeit für Unterhaltung und lernen gemeinsam ein fremdes Land kennen. Vor allem bitten wir Sie bezüglich des Tempos, dass wir einen gemeinsamen Nenner finden. Wir möchten die Reise gemeinsam machen und eine „Reisegeschwindigkeit“ fahren, die jeder schafft.

Diebstahl: Achten Sie auf Ihre Wertsachen. Für die Aufbewahrung von Bargeld, Ausweisen und Geldkarten o.Ä. ist ein vielleicht Brustbeutel ist am sichersten. Behalten Sie insbesondere bei der Ankunft am Hotel und der Abreise das Gepäck im Blick, sowohl Ihr eigenes als auch das Ihrer Mitreisenden. Es empfiehlt sich — auch gegen einen Verlust durch Verlieren — Kopien der wichtigsten Reisedokumente im Gepäck zu haben. Alternativ lassen sich die Reisedokumente auch mit dem Smartphone fotografieren oder scannen und auf dem Gerät speichern.

Ihre Reiseapotheke: Wird hoffentlich ungebraucht im Rucksack bzw. in der Satteltasche bleiben, Salbe und Hansaplast, sowie ein paar Sicherheitsnadeln sollten nicht fehlen, auch Ihre täglichen Medikamente. Denken Sie daran. Bluthochdruck, Herztabletten und und und – bitte nicht vergessen.

Fotografie: Wir möchten Sie bitten, Personen besonders auch Kinder zurückhaltend und respektvoll oder nur mit deren Einverständnis bzw. der Eltern zu fotografieren.

Ein letztes Wort: Jedes Land fordert vom Reisenden eine gewisse Toleranz, um sich auf Land und Leute und deren Sitten und Gebräuche einzustellen. Jedoch genau diese Sitten, Gebräuche und Lebensarten machen eine Reise ins [nahe oder ferne] Ausland auch so erstrebenswert. Auch dann, wenn damit Einschränkungen [Unterbringung, Verpflegung, Wegbeschaffenheit, etc.] in Kauf genommen werden müssen. Daher bedenken Sie bitte: Wir sind stets bemüht, Ihnen auch bei Auslandsreisen den gewohnten Standard zu bieten. Jedoch trotz aller Bemühungen müssen wir/Sie möglicherweise auch gewisse Abstriche hinnehmen.

Wir freuen uns auf Ihr Feedback nach der Reise. Senden Sie uns doch eine Kundenmeinung bzw. Kundenrezension per eMail oder Brief zu. Sehr gerne veröffentlichen wir auch Ihre Meinung auf unserer Internetseite. Ihr Reisetem von Launer-Reisen Aktiv.

