



Reiseinformationen

Istrien Radreise Kvarner Bucht individual

Reisecode: HR-ISTRIEN-RAD



Buchungsabwicklung - Versicherung - Einreisebestimmungen - Wünsche.....	3
Anreise / Zustieg - Reiseunterlagen.....	3
Radmitnahme - Toureninfo	4
Ausrüstungsliste / Fahrradtour das sollten Sie dabei haben.....	5
Devisen- und Zollbestimmungen.....	6
Sperrung von Kreditkarten, Telefonkarten usw. bei Diebstahl.....	6
Wissenswertes	
Telefonieren.....	6
Notrufnummer.....	6
Sprache.....	6
Zeitunterschied.....	6
Klima.....	6
Nebenkosten.....	7
Unterbringung / Hotel.....	7
Tipps für Ihre Radreise.....	7
Ein letztes Wort.....	9

Buchungsabwicklung – Versicherung - Einreisebestimmungen - Wünsche

Buchung

Mit der Buchung benötigen wir Ihre Ausweisdaten mit Geburtsdatum und Ausweisnummer. Die Buchung können Sie direkt über unsere Internetseite www.launer-reisen.de auf der jeweiligen Reise vornehmen oder uns per E-Mail zukommen lassen.

Versicherung

Prüfen Sie bitte Ihren Versicherungsschutz. Wir empfehlen eine Reiserücktrittskostenversicherung abschließen (nur innerhalb von 8 Tagen nach Erhalt der Bestätigung möglich). Die Europäische Krankenversicherungskarte, die von der Krankenkasse ausgestellt wird, ist vor der Reise einzuholen, falls Sie diese nicht schon haben. Genaue Leistungen erfragen Sie bitte bei Ihrer Krankenkasse. Unabhängig davon wird dringend empfohlen, für die Dauer des Auslandsaufenthaltes eine Auslandsreise-Krankenversicherung abzuschließen, die Risiken abdeckt, die von den gesetzlichen Kassen nicht übernommen werden (z.B. notwendiger Rücktransport nach Deutschland im Krankheitsfall, Behandlung bei Privatärzten oder in Privatkliniken). Ansonsten erhalten Sie von Ihrer Krankenkasse Auskünfte über die aktuellen Regelungen.

Einreisebestimmungen

Zur Einreise benötigen deutsche Staatsangehörige einen gültigen Personalausweis oder Reisepass.

Wünsche

Besondere Verpflegungswünsche (Vegetarier usw.) oder Lebensmittelunverträglichkeiten bitten wir bereits bei Buchung anzugeben. Hier sollte jedem Reisegast bewusst sein, dass keinesfalls die gewohnten Standards von zuhause angesetzt und erwartet werden können. Wünsche bitte gleich bei der Buchung mit angeben. Kurzfristig können wir Ihre Wünsche leider nicht mehr bearbeiten.

Anreise / Zustieg - Reiseunterlagen

Anreise mit dem PKW

Zustieg in Wört bzw. Anreise nach Wört:

Ausgangspunkt unserer Reise ist Wört in Baden-Württemberg. Ihren PKW können Sie während der Reise kostenlos am Betriebsgelände parken. Weitere Zustiege auf Anfrage.

Unser Betriebshof ist ca. 4 Stunden vor Abfahrt für Sie geöffnet. Sie sollen sich auch vor Abreise wohlfühlen, deswegen bieten wir Ihnen unseren Wartesaal an. Für kostenlose Getränke, Zeitschriften und Internet ist natürlich gesorgt. Sie stehen nicht im Regen oder im Kalten. Wir wollen, dass Sie sich von Anfang an wohlfühlen.

Die Koordinaten des Betriebshofes von Launer–Reisen lauten: Nord 49°02'01.7" und Ost 10°16'29.5"

Anreise mit dem Zug nach 73479 Ellwangen/Jagst:

Wört verfügt über keine eigene Zugsanbindung. Der nächste Bahnhof wäre z.B. Ellwangen/Jagst. Von dort sind es ca. 15 km bis nach Wört. Wir bieten einen Abholservice samt Bike und Gepäck vom Ankunftsbahnhof nach Wört an. Nach Ihrer Reise bringen wir Sie auch wieder zurück. Dieser Service muss rechtzeitig angemeldet werden, die Bezahlung findet direkt vor Ort statt:

Preise pro Transferstrecke (Tipp: Bei zwei Personen für eine Strecke halbiert sich der Preis.)

bis 10 km: 15 Euro
bis 20 km: 25 Euro
bis 30 km: 45 Euro
bis 50 km: 65 Euro

Anreise mit dem Fahrrad

Auch können Sie mit dem Rad zu uns nach Wört kommen. Von den Bahnhöfen: Ellwangen (vier verschiedene Routen von 16 bis 23 km) Crailsheim (26 km) oder Schnelldorf (29 km) sind wir über kleine Straßen und Radwege gut zu erreichen.

Übernachtung in Wört

Sollten Sie für eine Nacht vor dem Abfahrtstermin eine Zwischenübernachtung in Wört benötigen, finden Sie folgende Übernachtungsmöglichkeiten:

Landgasthof Lustnau
Bösenlustnau
D - 73499 Wört
Tel: (07964) 3120

www.landgasthof-lustnau.de

Gasthof Goldene Rose
Hauptstr. 82
D - 73499 Wört
Tel: (07964) 517

www.rose-woert.de

Reiseunterlagen

Die Reiseunterlagen erhalten Sie ca. 2 bis 3 Wochen vor Abreise. Darin finden Sie u.a. die genaue Abfahrtszeit für Ihren Zustiegsort.

Radmitnahme - Toureninfo

Radmitnahme

Wir empfehlen grundsätzlich das eigene Rad zu nehmen. Denn viele Gründe sprechen hierfür: Ihr eigenes Rad kennen Sie am besten, das Brems-, Fahr-, Lenk- und Schaltverhalten. Bei unseren Rad- und Aktivreisen, bei denen die Anreise mit dem Bus durchgeführt wird, fahren Sie im Fernreisebus mit Klimaanlage, WC, Bordküche und bequemen Schlafsesseln. Der sichere Transport Ihrer Räder ist durch eine Spezialkonstruktion im Radanhänger gegeben.

Reiseleiter: Auf dieser Reise wird kein Reiseleiter dabei sein. Sie können im Rahmen der Rennrad-Touren bzw. Transfers Ihre individuellen Radtouren fahren. Wir haben in den Unterlagen die Reiseprogramme der Istrien-Radreise und die der Rennradtour beigefügt.

Sollten Sie im Besitz eines Fahrrad-Navigationsgerätes oder eines Smartphones mit Navigationsapp sein, sollten Sie dies natürlich mit auf die Reise nehmen.

Urheberrechtlicher Schutz: Die von Launer-Reisen erstellten Reisen, Texte, Bilder aber auch GPS-Daten sind als persönliche geistige Schöpfungen und durch das Urheberrecht geschützt. Das Urheberrecht sowie das Recht der Vervielfältigung an diesen Daten verbleiben vorbehaltlich ausdrücklicher schriftlicher Vereinbarung bei Launer-Reisen.

Wir weisen darauf hin, dass eine Veröffentlichung unserer GPS-Daten auf Internetportalen wie z.B. gpsies.com, gps-tour.info oder bike-gps.com usw. nicht gestattet ist. Bei diesen Daten steckt Know-how drin, lange Vorbereitungszeiten und was noch wichtiger ist – es stehen Arbeitsplätze dahinter. Diese möchten wir nicht gefährdet sehen. Daher weisen wir an dieser Stelle ausdrücklich auf diese Problematik hin. Für Fragen hierzu stehen wir gerne zur Verfügung und hoffen auf Ihr Verständnis.

Bitte beachten Sie, dass GPX-Daten nur mit entsprechender Software gelesen werden können. Nur wenn Sie im Besitz eines entsprechenden Gerätes sind, können Sie diese Daten lesen.

Info: Die Reise wird in Kombination mit unserer Inselhüpfen-Tour Kvarner Bucht und der Rennradtour individuell Istrien gefahren. Die Inselhüpfen sind auf einem Schiff und Sie fahren Ihre Radtour gemäß Programm im Rahmen der Rennradreise/Transfers.

Ausrüstungsliste allgemein und für die Fahrradtouren – das sollten Sie dabei haben

Dokumente:

- Bahntickets (falls gebucht)
- Gültiger Reisepass oder Personalausweis
- Bargeld / Kreditkarte / Geldbörse oder wasserdichten Brustbeutel
- Digitaler Impfstatus/Genesenennachweis/App/Bescheinigung mit QR Code
- Nachweis Auslandsrankenversicherung
- Fotokopien der wichtigsten Dokumente
- Reiseunterlagen / Routenbeschreibung

Ausrüstungsliste für ihre Radtouren

- Fahrradhelm
- Fahrradhandschuhe
- Radschuhe oder Turnschuhe
- Regenbekleidung
- Radhose/n, Radtrikots oder Kleidung, die bequem zum Radfahren ist
- Windstopper
- Insektenschutzmittel (Autan Protection oder Anti Brumm usw.) & Sonnenschutz
- Fahrradschloss für unterwegs um Ihr Rad beim Abstellen zu sichern
- Fahrradbrille / Sonnenbrille
- Trinkflasche
- Radwerkzeug (Multitool, Reifenheber, Maulschlüssel etc.)
- Luftpumpe am Rad
- Ersatzschlauch
- Fahrradnavigationsgerät
- Sportunterwäsche, Funktionsshirt/-jacke
- etwas Waschmittel für die Trikots u. andere Kleidungsstücke zum Waschen
- Waschbürste und Spülmittel zum Säubern der Trinkflaschen! (Bakterien)
- leichten Fahrradricksack, Lenkertasche oder Satteltasche (für Kamera u. sonstigen Utensilien)
- Halstuch / Mütze
- ggfls. Landkarten / Straßenkarten
- wenn Sie ein Pedelec fahren: Akku, Aufladegerät, ggfls. Ersatzakku
- Fahrradflickset
- Schaltauge (optional, da bei Defekt vor Ort als Ersatzteil fast unmöglich zu bekommen)
- Erste-Hilfe-Set
- Wundpflaster/Pflasterspray

Bekleidung – Sonstiges

- Handy/Smartphone – kann auch als Wecker dienen.
- Notrufnummern / Adressbuch auch in Handy einspeichern
- evtl. Taschenlampe mit Batterie/Akku
- Fotoausrüstung/Ersatzspeicherkarte/Ersatzakku
- Wasserdichte Plastiktüten für Aufbewahrung von Kleidung/Gegenständen
- Tagebuch, Schreibutensilien...
- Reiselektüre, Reisebuch, Sprachführer, eBook (evtl. auch per Smartphone)
- Lesebrille, Ersatzbrille, Kontaktlinsen, Ersatz...
- Zipphose (sehr praktisch – leicht und ist gleichzeitig kurz/lang)
- Koffer-/E-Bike-Akkubeschriftung

Toilettenartikel – Medizinische Artikel:

- Hygieneartikel (Duschgel, Shampoo, Deo, Kamm oder Bürste, Zahnpasta & -bürste, Rasierzeug, Monatshygiene)
- Kleines Handtuch, (feuchtes)Toilettenpapier
- Papiertaschentücher
- Nähset

Persönliche Reiseapotheke

- Ihre täglichen Medikamente, die Sie auch zu Hause nehmen (Blutdruck usw....)
 - Kopfschmerzmittel, Leichte Schmerzmittel
 - Pflaster, Verbandszeug, Desinfektionsmittel
 - Mittel gegen Durchfall
 - Wundsalbe/Wundspray
 - Sportspray/Salbe (z.B. Voltaren...) bei leichten Zerrungen
 - Magnesium-Tabletten (gegen Krämpfe) nur wenn Sie es gewohnt sind
- Fragen Sie Ihren Arzt oder Apotheker!

Bitte beachten Sie, dass diese Liste keinen Anspruch auf Vollständigkeit erhebt und nur als Orientierung behilflich sein soll. Weitere Ausrüstungs- oder Urlaubschecklisten finden Sie z.B. im Internet.

Devisen- und Zollbestimmungen

Zoll - Vorschriften

Bitte informieren Sie sich vor Antritt der Reise über die aktuellen Zollbestimmungen sowohl des Ziellandes als auch der Bundesrepublik Deutschland.

Für die Einhaltung der Zoll- und Einreisebestimmungen ist grundsätzlich jeder Reisende selbst verantwortlich. Bei Verstoß können Bußgelder oder Strafen verhängt werden.

Geld/Bezahlungsweise

In Kroatien gilt seit 2023 der Euro.

Sperrung von Mobilfunk-, EC- und Kreditkarten

Unter folgenden Telefonnummern können Sie den Verlust Ihrer Mobilfunk-, EC- und/oder Kreditkarte melden und Ihre Karte sperren lassen (unabhängig vom ausstellenden Bankinstitut/Anbieter):
00493040504050 Detaillierte Informationen unter www.sperr-notruf.de (ohne Gewähr)

Wissenswertes

Telefonieren

Die Ländervorwahl für Kroatien lautet: 00385

Vorwahl nach Deutschland: 0049

Notrufnummern

Einheitsnummer für Notfälle 112

Polizei 92

Feuerwehr 93

Medizinischer Notruf 94

Sprache

In Kroatien wird Kroatisch gesprochen. In Istrien und auf manchen der Inseln auch Italienisch bzw. Dialekt.

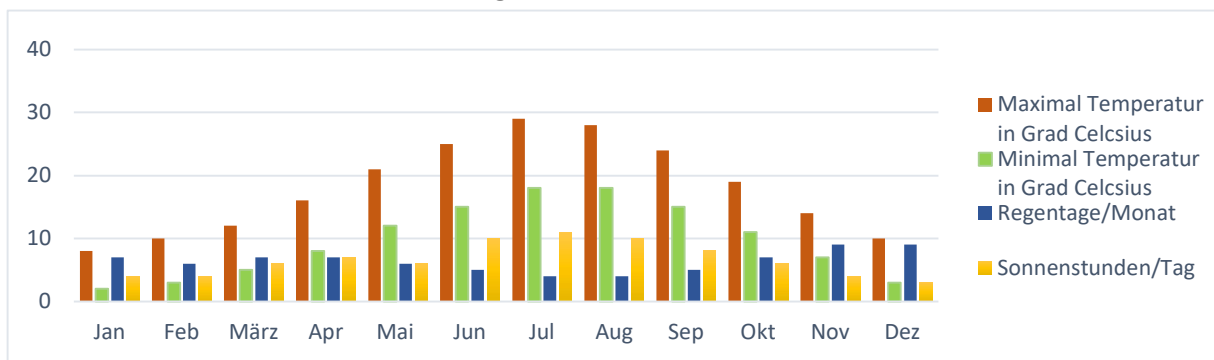
Zeitunterschied

Keiner

Klima

In Istrien herrscht mediterranes Klima. Auch in Kroatien gibt es Regen. Daher sollte man insbesondere in Bezug auf die Radkleidung darauf vorbereitet sein.

Klimatabelle Raum Moscenicka Draga (ohne Gewähr):



Nebenkosten

Für nicht im Reisepreis enthaltene Mahlzeiten, Getränke und Snacks sollten Sie ca. 15-20 EUR pro Tag in Ihr Reisebudget einkalkulieren.

Trinkgelder sind freiwillige Leistungen. Bitte bedenken Sie jedoch, dass Trinkgelder üblich sind.

Unterbringung / Hotels

Es kann auch mal zu Änderungen kommen. Auf dieser Aktivreise haben Sie Übernachtung/Halbpension. Im Reiseverlauf finden Sie am Ende einer Tagesbeschreibung die jeweiligen Abkürzungen zur besseren Übersicht (F = Frühstück, M = Mittagessen oder Picknicklunch lt. Ausschreibung, A = Abendessen z.B. (F/-/A = Halbpension).

Verpflegung auf der Reise: Im Hotel erhalten Sie ein Abendessen und morgens ein Frühstück. Die Getränke im Hotel gehen extra.

Versorgung während der Tour

Am Bus erhalten Sie für die Aktivtage Leitungswasser für die Trinkflasche sowie ein Stück Obst gratis (siehe Katalog: Verpflegung).

Im Bus (Hin- und Rückfahrt) werden warme (Kaffee) und kalte Getränke (wie z.B. Bier, Cola, Fanta, Mineralwasser usw.) angeboten. Evtl. ist auch ein Imbiss zwischendurch möglich wie z.B. Würstchen.

Bitte entscheiden Sie, ob Sie sich für die Fahrt oder auch für den nächsten Tag Verpflegung mitnehmen. Morgens erfolgt normalerweise ein Stopp an einer Raststätte, dort können Sie sich dann Ihr Frühstück kaufen. Gegen Mittag ist auch eine kurze Pause vorgesehen. Je nach Situation versorgen Sie sich selbst oder der Busfahrer bietet ein Picknick am oder im Bus an. Abends haben Sie dann das erste Abendessen im Rahmen Ihrer Halbpension im Hotel.

Wir empfehlen Ihnen, dass Sie als „Notration“ immer ein paar Riegel, Schokolade oder Nüsse dabei haben. Sie sollten nie hungrig radeln!

Tipps für Ihre Radreise

Rauchverbot im Bus: Eine Busfahrt ist eine Reise in Gemeinschaft. Daher ist die gegenseitige Rücksichtnahme eine Selbstverständlichkeit. Damit das „Klima“ im Bus nicht gestört wird, ist dort das Rauchen untersagt. Bitte beachten Sie auch das Rauchverbot im Hotel.

Helm: Wir empfehlen dringend das Tragen eines Fahrradhelmes.

Luftdruck, Ersatzschlauch, Bremsen

Prüfen Sie Ihre Reifen auf Luftdruck. Bitte beachten Sie die Angaben des Reifenherstellers. Viele Radfahrer fahren mit zu wenig Luftdruck. Wir empfehlen mindestens einen für Ihr Rad passenden Schlauch mitzunehmen! Überprüfen Sie bitte auch Ihre Bremsanlage. Wir sind teilweise auch in hügeliger Landschaft unterwegs und gute Bremsen mit neuen Bremsbelegen sind somit sehr wichtig.

Zustand Ihres Rades

Selbstverständlich nehmen Sie Ihr eigenes Fahrrad von zu Hause mit. Bitte denken Sie vor der Radreise an den Zustand Ihres Rades - es macht viel mehr Spaß, wenn alles funktioniert und man gerät nicht in Hektik. Sie sollten auch daran denken, einen kleinen Rucksack für die Radtouren dabei zu haben. Oder Sie nehmen Ihr Tagesgepäck in einer Lenkertasche oder einer kleinen Gepäcktasche mit.

Bitte achten Sie auf eine gute, neue Bereifung, wobei Pannenschutz wichtiger sein sollte als optimaler Rollwiderstand. Denken Sie auch an Ihre Schaltung. Ist die gut eingestellt? Vielleicht wäre doch noch ein Check bei Ihrem Radhändler von Vorteil.

Radbeförderung: Bitte achten Sie darauf, dass beim Transport im Radanhänger keine Satteltaschen, Körbe, Lenkertaschen und vor allem keine Akkus am Rad sind. Nach dem Entladen können Sie all dies selbstverständlich wieder anbringen. Um Verwechslungen zu vermeiden, ist eine Markierung oder ein Aufkleber erforderlich, den Sie bitte bereits zu Hause anbringen.

Fahrräder, Akku-Transport und Gepäck:

Bitte stellen Sie Ihr Fahrrad oder Ihr Pedelec in den Bereich des Anhängers. Ihr Fahrrad bzw. Pedelec wird vom Reiseleiter verladen. Bitte entfernen Sie den Akku aus dem Pedelec. Wir transportieren den Akku nicht im Fahrradrahmen, sondern getrennt im Fahrradanhänger. Akkus dürfen auf keinen Fall im Businnenraum oder im Gepäckbereich des Busses transportiert werden. Für jeden Akku, den Sie auf die Reise mitnehmen wollen, bekommen Sie von uns über den Reiseleiter eine besondere Transporttasche. Den Erhalt der Tasche(n) quittieren Sie bitte mit Ihrer Unterschrift. Beim Transport werden die Akkus - jeweils ein Akku in einer Tasche – in einer Kiste oder mehreren Kisten im Radanhänger transportiert. Im Hotel laden Sie bitte den Akku in der Tasche auf, um mögliche Gefahren zu vermeiden. Am Ende geben Sie bitte die Akku-Tasche(n) wieder ab; die Rückgabe wird von uns quittiert.

Ihr Gepäck wird mit dem Bus transportiert. Die Busfahrer-Seite (linke Seite vom Bus) ist immer die Seite am Bus, wo Ihr Gepäck verladen wird. Bitte stellen Sie dort Ihr Gepäck zum Einladen bereit.

Ihr Sitzplatz im Bus, Sicherheit im Bus

Ihr Sitzplatz im Bus ist ausgeschildert. Bitte belegen Sie keine weiteren Plätze. Nehmen Sie alle Dinge, die Sie während der Anreise benötigen, mit in den Bus. Denken Sie auch an Ihre Medikamente und an Hygieneartikel. Der Bus wird während der Fahrt regelmäßig an Raststätten halten. Dort können Sie auch die Toilettenanlagen aufsuchen.

Bitte schnallen Sie sich während der Fahrt an und bleiben bitte während der gesamten Fahrt angeschnallt. Sie sind selbst für Ihre Sicherheit verantwortlich.

Die Sitze haben sehr großzügigen Abstand zum Vordersitz und können auch in eine sogenannte Liegeposition geneigt werden. Auch können Sie den Sitz zum Gang mit einem kleinen Hüftschwung ein wenig in den Gang schieben, dann haben Sie mehr Platz in der Reihe.

Verbandszeug:

Für kleinere Unfälle, auf dem Fahrrad oder anderswo, empfiehlt es sich ein Erste-Hilfe-Set und etwas Pflaster mitzunehmen.

Handy / Smartphone

Wenn Sie im Besitz eines Handys sind, dann nehmen Sie es mit. Es kann in Not sehr wichtig sein. Damit Sie auch beim Radfahren einen Anruf hören, wählen Sie bitte einen gut hörbaren Klingelton und stellen das Handy unterwegs auf volle Lautstärke. Bitte beachten Sie, dass Sie während des Radelns nicht telefonieren dürfen, dies ist EU-weit verboten. Halten Sie bitte an und telefonieren Sie in Ruhe.

Sicherheit: Sie fahren vorwiegend auf Straßen mit Autoverkehr! Dort gilt selbstverständlich die Straßenverkehrsordnung. Für deren Einhaltung und Ihre persönliche Sicherheit sind Sie selbst verantwortlich. Eine Haftung können wir bei eventuellen Unfällen nicht übernehmen. Achten Sie bitte insbesondere darauf, dass auch lange Fahrzeuge (LKW, Bus) die Möglichkeit haben, gefahrlos zu überholen (und einzuscheren). Wir bitten alle Teilnehmer unserer Reisen um eine umsichtige Fahrweise. Wir bitten Sie deshalb auch nicht nebeneinander in Gruppen auf diesen Straßen zu fahren, sondern hintereinander. Gut für die eigene Sicherheit sind bei Ihrer Radbekleidung Farben, mit der man gut von anderen Verkehrsteilnehmern gesehen wird.

Rücksicht: Das ist nun für uns einer der wichtigsten Punkte. Die Reise ist eine Gemeinschaftsreise. Deshalb, liebe Gäste, bitten wir Sie aufeinander Rücksicht zu nehmen. In der Gruppe reisen ist viel interessanter als alleine. Sie haben Zeit für Unterhaltung und lernen ein fremdes Land kennen.

Welche körperlichen Voraussetzungen müssen Sie mitbringen?

Sie benötigen normale Kondition und etwas Ausdauer bei unseren Radreisen. Die sportliche Betätigung wird Spaß machen. Jede Reise ist anders. Jeder Tag nimmt einen anderen Verlauf. Unvorhersehbare Faktoren wie Wetter, Temperaturen oder Ihr persönliches Wohlbefinden haben entscheidenden Einfluss. Eine 6-stündige Tour kann durchaus "leicht" sein, wenn keine sehr schwierigen Wege zu befahren und keine größeren Höhenunterschiede zu bewältigen sind. Auch ist eine leichte Radtour auf diesen Reisen nicht mit dem „mal zum Einkaufen fahren“ zu vergleichen. Eine Kategorisierung kann daher nie "objektiv" sein. Dennoch haben wir die große Bitte an Sie: Seien Sie ehrlich zu sich – wenn Ihr Körper Signale sendet. Ab und zu werden Sie gefordert sein. Müdigkeit, Wetter usw. Sagen Sie dem Reiseleiter sofort, wenn Sie sich unwohl fühlen. Lieber einmal pausieren als ein „Martyrium“. Es nützt Ihnen und Ihrer Gesundheit nichts und den anderen Teilnehmern ebenso wenig.

Diebstahl: Achten Sie auf Ihre Wertsachen. Für die Aufbewahrung von Bargeld, Ausweisen und Geldkarten o.Ä. ist vielleicht ein Brustbeutel am sichersten. Behalten Sie insbesondere bei der Ankunft am Hotel und der Abreise das Gepäck im Blick, sowohl Ihr eigenes als auch das Ihrer Mitreisenden. Es empfiehlt sich — auch gegen einen Verlust durch Verlieren — Kopien der wichtigsten Reisedokumente im Gepäck zu haben. Alternativ lassen sich die Reisedokumente auch mit dem Smartphone fotografieren oder scannen und auf dem Gerät speichern.

Ihre Reiseapotheke: Wird hoffentlich ungebraucht im Rucksack bzw. in der Satteltasche bleiben, Salbe und Hansaplast, sowie ein paar Sicherheitsnadeln sollten nicht fehlen, auch Ihre täglichen Medikamente. Denken Sie daran. Bluthochdruck, Herztabletten und und und – bitte nicht vergessen.

Fotografie: Wir möchten Sie bitten, Personen besonders auch Kinder zurückhaltend und respektvoll oder nur mit deren Einverständnis bzw. der Eltern zu fotografieren.

Ein letztes Wort: Jedes Land fordert vom Reisenden eine gewisse Toleranz, um sich auf Land und Leute und deren Sitten und Gebräuche einzustellen. Jedoch genau diese Sitten, Gebräuche und Lebensarten machen eine Reise ins [nahe oder ferne] Ausland auch so erstrebenswert. Auch dann, wenn damit Einschränkungen [Unterbringung, Verpflegung, Wegbeschaffenheit, etc.] in Kauf genommen werden müssen. Daher bedenken Sie bitte: Wir sind stets bemüht, Ihnen auch bei Auslandsreisen den gewohnten Standard zu bieten. Jedoch trotz aller Bemühungen müssen wir/Sie möglicherweise auch gewisse Abstriche hinnehmen.

Wir freuen uns auf Ihr Feedback nach der Reise. Senden Sie uns doch eine Kundenmeinung bzw. Kundenrezension per eMail oder Brief zu. Sehr gerne veröffentlichen wir auch Ihre Meinung auf unserer Internetseite. Ihr Reiseteam von Launer-Reisen Aktiv.

