



Reiseinformationen

Rennradreise Alpen - Rom individual

Reisecode: IT-ALPEN-ROM-REN



| Inhalt der Reiseinformationen zur Rennradreise Alpen - Rom individual | Seite |
|---|--------------|
| Buchungsabwicklung - Versicherung - Einreisebestimmungen - Wünsche..... | 3 |
| Anreise / Zustieg - Reiseunterlagen..... | 3 |
| Radmitnahme - Landkarten zu den Touren / Navigationsgerät - Höhenprofile..... | 4 |
| Ausrüstungsliste / Fahrradtour das sollten Sie dabei haben..... | 4 |
| Reiseprogramm / Reiseverlauf..... | 6 |
| Geld- Bezahlungshinweise..... | 7 |
| Sperrung von Kreditkarten, Telefonkarten usw. bei Diebstahl..... | 7 |
| Wissenswertes | |
| Essen und Trinken | 7 |
| Wasser..... | 7 |
| Adapter..... | 8 |
| Telefonieren..... | 8 |
| Notrufnummer..... | 8 |
| Sprache..... | 8 |
| Zeitunterschied..... | 8 |
| Klima..... | 9 |
| Nebenkosten..... | 9 |
| Tipps für Ihre Radreise..... | 9 |
| Ein letztes Wort..... | 10 |

Buchungsabwicklung – Versicherung - Einreisebestimmungen - Wünsche

Buchung

Mit der Buchung benötigen wir Ihre Ausweisdaten mit Geburtsdatum und Ausweisnummer. Die Buchung können Sie direkt über unsere Internetseite www.launer-reisen.de auf der jeweiligen Reise vornehmen oder uns per E-Mail zukommen lassen.

Versicherung:

Prüfen Sie bitte Ihren Versicherungsschutz. Wir empfehlen eine Reiserücktrittskostenversicherung abschließen (nur innerhalb von 8 Tagen nach Erhalt der Bestätigung möglich). Die Europäische Krankenversicherungskarte, die von der Krankenkasse ausgestellt wird, ist vor der Reise einzuholen, falls Sie diese nicht schon haben. Genaue Leistungen erfragen Sie bitte bei Ihrer Krankenkasse. Unabhängig davon wird dringend empfohlen, für die Dauer des Auslandsaufenthaltes eine Auslandsreise-Krankenversicherung abzuschließen, die Risiken abdeckt, die von den gesetzlichen Kassen nicht übernommen werden (z.B. notwendiger Rücktransport nach Deutschland im Krankheitsfall, Behandlung bei Privatärzten oder in Privatkliniken).

Ansonsten erhalten Sie von Ihrer Krankenkasse Auskünfte über die aktuellen Regelungen.

Einreisebestimmungen

Zur Einreise benötigen deutsche Staatsangehörige einen gültigen Personalausweis oder Reisepass. Die Dokumente müssen für die Dauer des Aufenthaltes gültig sein.

Wünsche

Besondere Verpflegungswünsche (Vegetarier usw.) oder Lebensmittelunverträglichkeiten bitten wir bereits bei Buchung anzugeben. Hier sollte jedem Reisegast bewusst sein, dass keinesfalls die gewohnten Standards von zuhause angesetzt und erwartet werden können.

Auch Wünsche zum Zimmer, wie getrennte Betten, sollten ebenso gleich bei der Buchung mit angegeben werden, spätestens jedoch 1 Monat vor Abreise, denn sonst können wir Ihre Wünsche nicht mehr bearbeiten.

Anreise / Zustieg - Reiseunterlagen

Anreise mit dem PKW

Zustieg in Wört bzw. Anreise nach Wört:

Ausgangspunkt unserer Reise ist Wört in Baden-Württemberg. Ihren PKW können Sie während der Reise kostenlos auf unserem Betriebshof parken. Weitere Zustiege auf Anfrage.

Unser Betriebshof ist ca. 5 Stunden vor Abfahrt für Sie geöffnet. Sie sollen sich auch vor Abreise wohlfühlen, deswegen bieten wir Ihnen unseren schönen Wartesaal an. Für kostenlose Getränke, Zeitschriften und Internet ist natürlich gesorgt. Sie stehen nicht im Regen oder im Kalten. Wir wollen, dass Sie sich von Anfang an wohlfühlen.

Die Koordinaten des Betriebshofes von Launer-Reisen lauten:

49°02'01.7"N 10°16'29.5"E

Anreise mit dem Zug nach 73479 Ellwangen/Jagst:

Wört verfügt über keine eigene Zugsanbindung. Der nächste Bahnhof wäre z.B. Ellwangen/Jagst. Von dort sind es ca. 15 km bis nach Wört. Wir bieten einen Abholservice samt Bike und Gepäck vom Ankunftsbahnhof nach Wört an. Nach Ihrer Reise bringen wir Sie natürlich wieder zurück. Dieser Service muss rechtzeitig angemeldet werden, die Bezahlung findet direkt vor Ort statt:

Preise pro Transferstrecke (Tipp: Bei zwei Personen für eine Strecke halbiert sich der Preis.)

- bis 10 km: 10 Euro
- bis 20 km: 20 Euro
- bis 30 km: 40 Euro
- bis 50 km: 60 Euro

Sollten Sie für eine Nacht vor dem Abfahrtstermin eine Zwischenübernachtung in Wört benötigen, finden Sie folgende Übernachtungsmöglichkeiten:

Landgasthof Lustnau
Bösenlustnau
D - 73499 Wört
Tel: (07964) 3120
www.landgasthof-lustnau.de

Gasthof Goldene Rose
Hauptstr. 82
D - 73499 Wört
Tel: (07964) 517
www.rose-woert.de

Reiseunterlagen

Die Reiseunterlagen erhalten Sie ca. 2 bis 3 Wochen vor Abreise. Darin finden Sie u.a. die genaue Abfahrtszeit für Ihren Zustiegsort und welcher Busfahrer für die Reise eingeplant sind.

Radmitnahme - Landkarten zu den Touren / Navigationsgerät - Höhenprofile

Radmitnahme

Grundsätzlich empfehlen wir, das eigene Rad zu nehmen. Entscheidende Gründe sprechen dafür: Ihr eigenes Rad kennen Sie am besten, (Bremsen, Schaltung, Lenk- und Fahrverhalten).

Bei unseren Rad- und Aktivreisen, bei denen die Anreise mit dem Bus ist, fahren Sie in unserem modernen Fernreisebus mit Klimaanlage, WC, Bordküche und bequemen Schlafsesseln. Der sichere Transport Ihrer Räder ist durch unsere Spezialkonstruktion, im Radanhänger oder direkt im Radbus, gegeben.

Landkarten - Navigationsgerät

Auf der Reise erhalten Sie von uns Streckenkarten im Open-Street-Map-Format, um Ihnen einen Überblick über die einzelnen Etappen zu geben.

Bitte nehmen Sie sich etwas Schreibzeug mit. Es kann ja sein, dass Sie sich Infos notieren wollen usw.

Sollten Sie im Besitz eines Fahrrad-Navigationsgerätes oder eines Smartphones mit Navigationsapp sein, sollten Sie dies natürlich mit auf die Reise nehmen.

Urheberrechtlicher Schutz: Die von Launer-Reisen erstellten Reisen, Texte, Bilder aber auch GPS-Daten sind als persönliche geistige Schöpfungen und durch das Urheberrecht geschützt.

Das Urheberrecht sowie das Recht der Vervielfältigung an diesen Daten verbleiben vorbehaltlich ausdrücklicher schriftlicher Vereinbarung bei Launer-Reisen.

Wir weisen darauf hin, dass eine Veröffentlichung unserer GPS-Daten auf Internetportalen wie z.B. gpsies.com, gps-tour.info oder bike-gps.com usw. nicht gestattet ist. Bei diesen Daten steckt Know-how drin, lange Vorbereitungszeiten und was noch wichtiger ist – es stehen Arbeitsplätze dahinter. Diese möchten wir nicht gefährdet sehen. Daher weisen wir an dieser Stelle ausdrücklich auf diese Problematik hin. Für Fragen hierzu stehen wir gerne zur Verfügung und hoffen auf Ihr Verständnis.

Bitte beachten Sie, dass GPX-Daten nur mit entsprechender Software gelesen werden können. Nur wenn Sie im Besitz eines entsprechenden Gerätes sind, können Sie diese Daten lesen.

Zusätzlich empfehlen wir eigene Karten im Maßstab von 1: 200.000 oder kleiner mitzuführen.

Ausrüstungsliste allgemein und für die Rennradtouren – das sollten Sie dabei haben

Dokumente:

- Bahntickets (falls gebucht)
- Gültiger Reisepass oder Personalausweis
- Bargeld / Kreditkarte / Geldbörse oder wasserdichten Brustbeutel
- Impfausweis
- Nachweis Auslandskrankenversicherung
- Fotokopien der wichtigsten Dokumente
- Reiseunterlagen / Routenbeschreibung

Ausrüstungsliste Rennradtouren

- Fahrradhelm
- Fahrradhandschuhe
- Radschuhe zu den Pedalen passend
- Fahrradsocken/-strümpfe
- Regenbekleidung/Regenüberschuhe
- Radhose/n und Radtrikots
- Ärmlinge und Beinlinge oder Knielinge
- Windstopper
- Insektenschutzmittel (Autan Protection oder Anti Brumm usw.)
- Sonnenschutz
- Fahrradschloss
- Fahrradbrille / Sonnenbrille
- 2 Trinkflaschen
- Radwerkzeug (Multitool, Felgenheber, Maulschlüssel etc.)
- Luftpumpe am Rad
- 2 Ersatzschläuche
- kleines Mantelstück (zum provisorischen Flicken eines aufgeritzten Reifens)
- Ersatzbremsbeläge
- Fahrradnavigationsgerät
- Sportunterwäsche, Funktionsshirt/-jacke
- Etwas Waschmittel für die Trikots u. andere Kleidungsstücke zum Waschen
- Waschbürste und Spülmittel zum Säubern der Trinkflaschen! (Bakterien)
- 1 leichten Fahrradrucksack oder Satteltasche (für Kamera u. sonstigen Utensilien)
- Halstuch / Mütze falls empfindlich
- Ersatzschlauch/Fahrradflickset
- Landkarten der Gegend, durch welche Sie fahren
- Kraftriegel - mancher benötigt vielleicht als „Notreserve“ einen Müsli-Riegel/Kraftriegel....
- Pulver für Getränkeflasche (Isotonisch), wer es kennt und verträgt
- 1.Hilfe-Set
- Wundpflaster/Pflasterspray

Bekleidung – Sonstiges

- Handy – kann auch als Wecker dienen...
- Notrufnummern / Adressbuch auch in Handy einspeichern
- evtl. kleine Taschenlampe
- Fotoausrüstung/Ersatzspeicherkarte/Ersatzakku
- Wasserdichte Müllbeutel für Aufbewahrung von Kleidung/Gegenständen
- Tagebuch, Schreibutensilien...
- Reiselektüre, Reisebuch, Sprachführer (evtl. auch im Handy....)
- Lesebrille, Ersatzbrille, Kontaktlinsen, Ersatz...
- Zipphose (sehr praktisch – leicht – elegant und ist gleichzeitig kurz/lang)
- Kofferbeschriftung

Toilettenartikel – Medizinische Artikel:

- Persönliche Hygieneartikel wie Duschgel, Shampoo, Deo, Kamm/Bürste, Zahnpasta, Zahnbürste, Rasierzeug, Monatshygiene usw.
- Kleines Handtuch, Toilettenpapier (Hakle feucht...falls zu Hause gewohnt...)
- Papiertaschentücher
- Nähset

Persönliche Reiseapotheke

- [] Ihre täglichen Medikamente, die Sie auch zu Hause nehmen (Blutdruck usw....)
 - [] Gesäßcrème gegen 'wunden Hintern' (z.B. Hirschtalg)
 - [] Kopfschmerzmittel, leichte Schmerzmittel
 - [] Mittel gegen Durchfall
 - [] Wundsalbe/Wundspray
 - [] Sportspray/Salbe (z.B. Voltaren...) bei leichten Zerrungen/Prellungen
 - [] Magnesium-Tabletten (gegen Krämpfe) nur wenn Sie es gewohnt sind
- Fragen Sie Ihren Arzt oder Apotheker!

Bitte beachten Sie, dass diese Liste keinen Anspruch auf Vollständigkeit erhebt und nur als Orientierung behilflich sein soll.

Weitere Ausrüstungs- oder Urlaubschecklisten finden Sie z.B. im Internet.

Rennradreise Alpen – Rom individual

Die Rennradreise von den Alpen nach Rom wird Ihnen in Erinnerung bleiben. Zunächst erleben Sie das besondere Flair des Gardasees. Am Ufer des Sees fahren Sie durch Pesciera del Garda und Sirmione. Beide Orte sind sicher sehenswert. Sowohl die norditalienische Stadt Mantua als auch die Universitätsstadt Modena beeindrucken mit historischen Bauwerken. Vorbei am Ferrari – Firmensitz Maranello geht es dann über den Abetonepass, der Sie sportlich fordern wird, in die Toskana. Hier beeindrucken die Städte Lucca und Pisa, wo Sie nicht nur der schiefe Turm faszinieren wird. Bevor es dann nach Rom geht, lernen Sie die Halbinsel Monte Argentario mit dem Hafen San Stefano kennen. Der krönende Abschluss dieser Rennradtour wird es dann sein, mit dem Rad auf den Petersdom zuzufahren und anschließend eine der kulturhistorisch wichtigsten Städte der Welt mit dem Rad zu erkunden.

Profil/Anspruch

Wenn Sie alle Etappen komplett fahren, dann haben Sie eine anspruchsvolle Rennradtour für trainierte Radsportler zu bewältigen. Das gilt insbesondere für den Abetonepass. Weniger trainierte Rennradler können hier und da den Bus für Teilabschnitte nutzen oder auch einmal mit den Tourenradlern fahren.

Anforderungsprofil: /

3 Räder: mittel - mittelschwere Rennradtour für geübte Rennradfahrer mit etwas Kondition - Bei dieser Tour sollten Sie vielleicht schon ca. 300 bis 600 Kilometer in den Beinen haben. Tagesleistungen bis 100 Kilometer werden vorausgesetzt. Höhenmeter bis 1500 möglich.

4 Räder: hoch - schwere Rennradtour für geübte und trainierte Rennradfahrer mit Kondition und regelmäßiger Betätigung. Bei dieser Tour sollten Sie mindestens 1000 bis 1500 Kilometer in den Beinen haben, damit die Tour Spaß macht! Wir gehen davon aus, dass Sie locker 5 Stunden oder auch mehr im Sattel sitzen können. Bergfahrten ob hinauf und natürlich hinunter bereiten Ihnen keine Schwierigkeiten. Tagesleistungen bis zu 150 Kilometer sind hier keine Frage...Passerfahrung zwingend, Sie sollten in der Lage sein, längere Steigungen mit min. 8/10 km/h zu fahren, Rennrad erforderlich, Fahren in der Gruppe wird erwartet, auch Windschattenfahren sollte kein Problem sein. Höhenmeter bis 2000 ab und zu auch darüber möglich.

Leistungen:

- Fahrt im Fernreisebus mit WC, Klimaanlage usw.
- 8 x Übernachtung/Halbpension (Frühstück und Abendessen) in guten Mittelklassehotels
- Zimmer Du/WC
- Stadtführung in Rom mit Guide
- Betreuung durch die Radreiseleitung der Trekkingbikegruppe
- Fahrrad- und Gepäcktransport während der Reise

Evtl. Eintrittspreise sind nicht inbegriffen.

Leistungen nicht enthalten:

- nicht genannte Mahlzeiten und Getränke, Reiseversicherung, persönliche Ausgaben, Trinkgeld
- Trinkgelder für Guide und Fahrer

Hinweis: Da nicht bei jeder Reise die gleichen Hotels zur Verfügung stehen, können die tatsächlich zu fahrenden KM und HM überschaubar abweichen.

Geld/Bezahlungsweise

Italien gehört der Europäischen Währungsunion an. Das gesetzliche Zahlungsmittel ist wie in Deutschland der Euro. Gängige Kreditkarten werden fast überall akzeptiert. Falls erforderlich kann man sich an Geldausgabeautomaten mit Bargeld versorgen.

Zoll - Vorschriften

Bitte informieren Sie sich vor Antritt der Reise über die aktuellen Zollbestimmungen sowohl des Ziellandes als auch der Bundesrepublik Deutschland.

Für die Einhaltung der Zoll- und Einreisebestimmungen ist grundsätzlich jeder Reisende selbst verantwortlich. Bei Verstoß können Bußgelder oder Strafen verhängt werden.

Sperrung von Mobilfunk-, EC- und Kreditkarten

Unter folgenden Telefonnummern können Sie den Verlust Ihrer Mobilfunk-, EC- und/oder Kreditkarte melden und Ihre Karte sperren lassen (unabhängig vom ausstellenden Bankinstitut/Anbieter): 00493040504050. Detaillierte Informationen unter www.sperr-notruf.de (ohne Gewähr)

Wissenswertes

Essen und Trinken

In Italien hat das Frühstück nicht den Stellenwert wie in Deutschland. Trotz unserer Bemühungen das Frühstück jeweils an unsere Ansprüche anzupassen darf nicht in jedem Hotel ein „Radlerfrühstück“ erwartet werden. Wer möchte, nimmt einfach sein Lieblingsmüsli mit.

Dafür wird man in jedem noch so kleinen Lokal einen hervorragenden Kaffee für wenig Geld bekommen.

Das Leitungswasser ist zum Trinken geeignet, wenn nicht vor Ort etwas anderes gesagt wird.

Adapter

Adapter sind nicht erforderlich.

Telefonieren

Die Ländervorwahl für Italien lautet: 0039

Vorwahl nach Deutschland: 0049

Notrufnummern in Italien

Carabinieri: 112

Polizei: 113

Feuerwehr: 115

Medizinischer Notruf: 118

Sprache

In Italien wird italienisch gesprochen. Mit Englisch kommt man in der Regel auch gut zurecht.

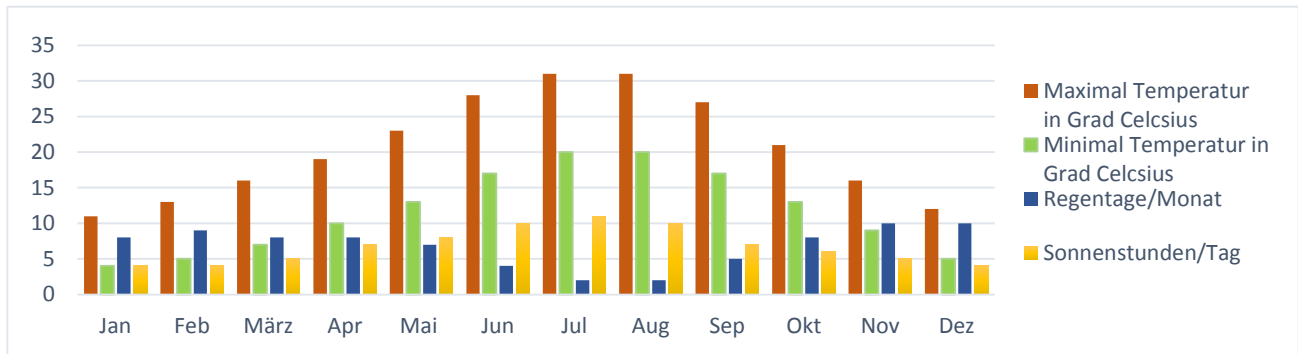
Zeitunterschied

Keiner

Klima

Die Temperaturen sind in Italien wegen der südlicheren Lage deutlich milder als in Deutschland. Aber auch in Italien gibt es hin und wieder Regen. Daher sollte man insbesondere in Bezug auf die Radkleidung darauf vorbereitet sein.

Klimatabelle Raum Rom:



Nebenkosten

Für nicht im Reisepreis enthaltene Mahlzeiten, Getränke und Snacks sollten Sie ca. 15-20 EUR pro Tag in Ihr Reisebudget einkalkulieren.

Unterbringung / Hotelliste

Wir sind für eine transparente Darstellung unserer Leistungen. Die hier aufgeführten Hotels sind ein Querschnitt unserer Hotels auf dieser Reise. Es kann aber stets auch zu Änderungen kommen. Folgende Hotels sind auf dieser Radreise geplant:

Hotel Eden – Mantova
Hotel Domus – Maranello
Hotel Sichi – Cutigliano
Hotel Stella Marina – Cecina
Hotel Grifone – Principina a Mare
Hotel Helios – Tarquinia
Hotel L'Oasi – Aranova Roma
Hotel Roncobilaccio – Roncobilaccio

Auf dieser Aktivreise haben Sie Übernachtung/Halbpension. Im Reiseverlauf finden Sie am Ende einer Tagesbeschreibung die jeweiligen Abkürzungen zur besseren Übersicht (F = Frühstück, M = Mittagessen oder Picknicklunch lt. Ausschreibung, A = Abendessen z.B. (F/-/A = Halbpension).

Tipps für Ihre Radreise

Rauchverbot im Bus: Eine Busfahrt ist eine Reise in Gemeinschaft. Daher ist die gegenseitige Rücksichtnahme eine Selbstverständlichkeit. Damit das "Klima" im Bus nicht gestört wird, ist dort das Rauchen untersagt.

Helm: Wir empfehlen dringend das Tragen eines Fahrradhelmes.

Luftdruck: Prüfen Sie Ihre Reifen auf Luftdruck. Bitte beachten Sie die Angaben des Reifenherstellers.

Ersatzschlauch: Für den Fall der Fälle sollten Sie einen passenden Ersatzschlauch und Flickzeug mitnehmen. Auch ein kleines, spezielles Fahrrad-Werkzeug-Set (Tool) ist natürlich hilfreich.!

Verbandszeug: Für kleinere Unfälle, auf dem Fahrrad oder anderswo, empfiehlt es sich ein Erste-Hilfe-Set und etwas Pflaster mitzunehmen.

Zustand Ihres Rades: Selbstverständlich nehmen Sie Ihr eigenes Fahrrad von zu Hause mit. Bitte denken Sie vor der Radreise an den Zustand Ihres Rades - es macht viel mehr Spaß, wenn alles

funktioniert und man gerät nicht in Hektik. Sie sollten auch daran denken einen kleinen Rucksack für die Radtouren dabei zu haben.

Bitte achten Sie auf eine gute, neue Bereifung, wobei Pannenschutz wichtiger sein sollte als optimaler Rollwiderstand.

Denken Sie auch an Ihre Schaltung. Ist die gut eingestellt? Vielleicht wäre doch noch ein Check bei Ihrem Radhändler von Vorteil.

Radbeförderung: Bitte achten Sie darauf, dass beim Transport in unserem Radanhänger/Radbus keine Satteltaschen, Einkaufskörbe und z.B. Lenkertaschen am Rad sind. Diese sollten erst nach dem Entladen angebracht werden.

Handy: Wenn Sie im Besitz eines Handys sind, dann nehmen Sie es mit. Es kann in Not sehr wichtig sein. Damit Sie auch beim Radfahren einen Anruf hören, wählen Sie bitte einen gut hörbaren Klingelton und stellen das Handy unterwegs auf volle Lautstärke.

Verpflegung auf der Reise: In den Hotels erhalten Sie abends immer warme Mahlzeiten und morgens auch ein gutes Frühstück. Die Getränke in den Hotels gehen extra. Im Bus erhalten Sie während der Aktivtage Leitungswasser für die Trinkflasche sowie ein Stück Obst gratis (siehe Katalog: Verpflegung). Es werden warme (Tee u. Kaffee) u. kalte Getränke (wie z.B. Bier, Cola, Fanta, Mineralwasser usw.) angeboten, auch ein Imbiss zwischendurch ist möglich. Sie werden auf dieser Tour nicht verhungern! Wir haben Tische und Bänke dabei. Die Rast ist oft sehr gemütlich. Sie können zu günstigen Preisen Würstchen, Gulaschsuppe usw. erhalten.

Sicherheit: Wir fahren vorwiegend auf Straßen mit Autoverkehr! Dort gilt selbstverständlich die Straßenverkehrsordnung. Für deren Einhaltung und Ihre persönliche Sicherheit sind Sie selbst verantwortlich. Eine Haftung können wir bei eventuellen Unfällen nicht übernehmen. Achten Sie bitte insbesondere darauf, dass auch lange Fahrzeuge (LKW, Bus) die Möglichkeit haben, gefahrlos zu überholen (und einzuscheren). Wir bitten alle Teilnehmer unserer Reisen um eine umsichtige Fahrweise. Wir bitten Sie deshalb auch nicht nebeneinander in Gruppen auf diesen Straßen zu fahren, sondern hintereinander. Gut für die eigene Sicherheit sind bei Ihrer Radbekleidung Farben, mit der man gut von anderen Verkehrsteilnehmern gesehen wird.

Rücksicht: Das ist nun für uns einer der wichtigsten Punkte. Die Reise ist eine Gemeinschaftsreise. Deshalb, liebe Gäste, bitten wir Sie auf einander Rücksicht zu nehmen. In der Gruppe reisen ist viel interessanter als alleine. Sie haben Zeit für Unterhaltung und lernen gemeinsam ein fremdes Land kennen. Vor allem bitten wir Sie bezüglich des Tempos, dass wir einen gemeinsamen Nenner finden. Wir möchten die Reise gemeinsam machen und eine „Reisegeschwindigkeit“ fahren, die jeder schafft.

Welche körperlichen Voraussetzungen müssen Sie mitbringen? Sie sollten schon häufiger mit dem Rennrad unterwegs sein. Auch für die leichteren Varianten benötigen Sie eine gute Grundkondition. Sie sind in der Regel den ganzen Tag unterwegs und haben auch bei diesen einige Höhenmeter zu überwinden.

Sollte es einmal zu viel werden oder Sie sind gesundheitlich angeschlagen, können Sie einfachere Varianten wählen oder Abschnitte mit dem Bus fahren.

Diebstahl: Achten Sie auf Ihre Wertsachen. Für die Aufbewahrung von Bargeld, Ausweisen und Geldkarten o.Ä. ist ein Brustbeutel am sichersten. Behalten Sie insbesondere bei der Ankunft am Hotel und der Abreise das Gepäck im Blick, sowohl Ihr eigenes als auch das Ihrer Mitreisenden. Es empfiehlt sich — auch gegen einen Verlust durch Verlieren — Kopien der wichtigsten Reisedokumente im Gepäck zu haben. Alternativ lassen sich die Reisedokumente auch mit dem Smartphone fotografieren oder scannen und auf dem Gerät speichern.

Ihre Reiseapotheke wird hoffentlich ungebraucht im Rucksack bzw. in der Satteltasche bleiben, Salbe und Hansaplast, sowie ein paar Sicherheitsnadeln sollten nicht fehlen, auch Ihre täglichen Medikamente. Denken Sie daran. Bluthochdruck, Herztabletten und und und – bitte nicht vergessen.

Fotografieren

Wir möchten Sie bitten Personen, zurückhaltend und respektvoll oder nur mit deren Einverständnis zu fotografieren.

Ein letztes Wort

Jedes Land erfordert vom Reisenden eine gewisse Toleranz und Offenheit, um sich auf Land und Leute und deren Sitten und Gebräuche einzustellen. Jedoch machen genau diese anderen Sitten, Gebräuche und Lebensarten eine Reise ins (nahe oder ferne) Ausland auch so interessant, selbst dann, wenn damit hier und da Komfortminderungen in Kauf genommen werden müssen (Unterbringung, Verpflegung, Wegbeschaffenheit etc.). Daher bedenken Sie bitte: Wir sind stets bemüht, Ihnen auch bei Auslandsreisen einen von zuhause gewohnten Standard zu bieten, doch trotz aller Bemühungen sind gelegentlich gewisse Abstriche hinzunehmen. So sind je nach Reiseland und Region Art und Umfang des Frühstücks erheblich bescheidener als in Deutschland. Auch wenn es sich um eine Radreise handelt, sollten Sie nicht überall ein umfangreiches "Radlerfrühstück" erwarten (Müsli, Vollkornprodukte o.Ä.). Ebenso ist die Ausstattung der Zimmer (Einrichtung, Einzelzimmergröße, Sanitärausstattung, Doppel- statt Twin-Bett) nicht in jedem Land gleich.

Wir freuen uns auf Ihr Feedback nach der Reise. Senden Sie uns doch eine Kundenmeinung bzw. Kundenrezension per eMail oder Brief zu. Sehr gerne veröffentlichen wir auch Ihre Meinung auf unserer Internetseite. Ihr Reiseteam von Launer-Reisen Aktiv.

The banner features a yellow background with a red gradient at the bottom. On the left, there is a stylized illustration of a person riding a bicycle. In the center, the text 'Launer.aktiv reisen' is written in a bold, red, sans-serif font. On the right, there is a stylized illustration of a person skiing. Below the main text, a dark red bar contains the contact information in white text.

**Launer.aktiv
reisen**

**Wehrlachstr. 5 | D - 73499 Wört | Tel.: 07964 - 92 1000 | Fax: 92 100 90
www.launer-reisen.de | info@launer-reisen.de**