



Reiseinformationen

Radreise Rom – Sizilien

Reisecode: IT-ROM-SIZ-RAD



Inhalt der Reiseinformationen zur Radreise Rom - Sizilien	Seite
Buchungsabwicklung - Versicherung - Einreisebestimmungen - Wünsche.....	3
Anreise / Zustieg - Reiseunterlagen.....	3
Radmitnahme - Landkarten zu den Touren / Navigationsgerät - Höhenprofile.....	4
Ausrüstungsliste / Fahrradtour das sollten Sie dabei haben.....	5
Reiseprogramm / Reiseverlauf.....	6
Geld- Bezahlungshinweise.....	8
Sperrung von Kreditkarten, Telefonkarten usw. bei Diebstahl.....	8
Wissenswertes	
Essen und Trinken	8
Wasser.....	8
Adapter.....	8
Telefonieren.....	8
Notrufnummer.....	9
Sprache.....	9
Zeitunterschied.....	9
Klima.....	9
Nebenkosten.....	9
Unterbringung / Hotelliste.....	9
Tipps für Ihre Radreise.....	10
Ein letztes Wort.....	11

Buchungsabwicklung – Versicherung - Einreisebestimmungen - Wünsche

Buchung

Mit der Buchung benötigen wir Ihre Ausweisdaten mit Geburtsdatum und Ausweisnummer. Die Buchung können Sie direkt über unsere Internetseite www.launer-reisen.de auf der jeweiligen Reise vornehmen oder uns per E-Mail zukommen lassen.

Versicherung

Prüfen Sie bitte Ihren Versicherungsschutz. Wir empfehlen eine Reiserücktrittskostenversicherung abschließen (nur innerhalb von 8 Tagen nach Erhalt der Bestätigung möglich). Die Europäische Krankenversicherungskarte, die von der Krankenkasse ausgestellt wird, ist vor der Reise einzuholen, falls Sie diese nicht schon haben. Genaue Leistungen erfragen Sie bitte bei Ihrer Krankenkasse. Unabhängig davon wird dringend empfohlen, für die Dauer des Auslandsaufenthaltes eine Auslandsreise-Krankenversicherung abzuschließen, die Risiken abdeckt, die von den gesetzlichen Kassen nicht übernommen werden (z.B. notwendiger Rücktransport nach Deutschland im Krankheitsfall, Behandlung bei Privatärzten oder in Privatkliniken).

Ansonsten erhalten Sie von Ihrer Krankenkasse Auskünfte über die aktuellen Regelungen.

Einreisebestimmungen

Zur Einreise benötigen deutsche Staatsangehörige einen gültigen Personalausweis oder Reisepass. Die Dokumente müssen für die Dauer des Aufenthaltes gültig sein.

Wünsche

Besondere Verpflegungswünsche (Vegetarier usw.) oder Lebensmittelunverträglichkeiten bitten wir bereits bei Buchung anzugeben. Hier sollte jedem Reisegast bewusst sein, dass keinesfalls die gewohnten Standards von zuhause angesetzt und erwartet werden können.

Auch Wünsche zum Zimmer, wie getrennte Betten, sollten ebenso gleich bei der Buchung mit angegeben werden, spätestens jedoch 1 Monat vor Abreise, denn sonst können wir Ihre Wünsche nicht mehr bearbeiten.

Anreise / Zustieg - Reiseunterlagen

Anreise mit dem PKW

Zustieg in Wört bzw. Anreise nach Wört:

Ausgangspunkt unserer Reise ist Wört in Baden-Württemberg. Ihren PKW können Sie während der Reise kostenlos auf unserem Betriebshof parken. Weitere Zustiege auf Anfrage.

Unser Betriebshof ist ca. 5 Stunden vor Abfahrt für Sie geöffnet. Sie sollen sich auch vor Abreise wohlfühlen, deswegen bieten wir Ihnen unseren schönen Wartesaal an. Für kostenlose Getränke, Zeitschriften und Internet ist natürlich gesorgt. Sie stehen nicht im Regen oder im Kalten. Wir wollen, dass Sie sich von Anfang an wohlfühlen.

Die Koordinaten des Betriebshofes von Launer-Reisen lauten:

49°02'01.7"N 10°16'29.5"E

Anreise mit dem Zug nach 73479 Ellwangen/Jagst:

Wört verfügt über keine eigene Zuganbindung. Der nächste Bahnhof wäre z.B. Ellwangen/Jagst. Von dort sind es ca. 15 km bis nach Wört. Wir bieten einen Abholservice samt Bike und Gepäck vom Ankunftsbahnhof nach Wört an. Nach Ihrer Reise bringen wir Sie natürlich wieder zurück. Dieser Service muss rechtzeitig angemeldet werden, die Bezahlung findet direkt vor Ort statt:

Preise pro Transferstrecke (Tipp: Bei zwei Personen für eine Strecke halbiert sich der Preis.)

- bis 10 km: 10 Euro
- bis 20 km: 20 Euro
- bis 30 km: 40 Euro
- bis 50 km: 60 Euro

Sollten Sie für eine Nacht vor dem Abfahrtstermin eine Zwischenübernachtung in Wört benötigen, finden Sie folgende Übernachtungsmöglichkeiten:

Landgasthof Lustnau
Bösenlustnau
D - 73499 Wört
Tel: (07964) 3120
www.landgasthof-lustnau.de

Gasthof Goldene Rose
Hauptstr. 82
D - 73499 Wört
Tel: (07964) 517
www.rose-woert.de

Reiseunterlagen

Die Reiseunterlagen erhalten Sie ca. 2 bis 3 Wochen vor Abreise. Darin finden Sie u.a. die genaue Abfahrtszeit für Ihren Zustiegsort und welcher Reiseleiter und Busfahrer für die Reise eingeplant sind.

Radmitnahme - Landkarten zu den Touren / Navigationsgerät - Höhenprofile

Radmitnahme

Wir empfehlen grundsätzlich das eigene Rad zu nehmen. Denn viele Gründe sprechen hierfür: Ihr eigenes Rad kennen Sie am besten, das Brems-, Fahr-, Lenk- und Schaltverhalten.

Bei unseren Rad- und Aktivreisen, bei denen die Anreise mit dem Bus durchgeführt wird, fahren Sie in unserem modernen Fernreisebus mit Klimaanlage, WC, Bordküche und einem bequemen Schlafsessel. Der sichere Transport Ihrer Räder ist durch unsere Spezialkonstruktion, im Radanhänger oder direkt im Radbus, gegeben.

Landkarten - Navigationsgerät

Auf der Reise erhalten Sie von uns Streckenkarten im Open-Street-Map-Format, um Ihnen einen Überblick über die einzelnen Etappen zu geben.

Wir besprechen jeden Tag miteinander. Bitte nehmen Sie sich etwas Schreibzeug mit. Es kann ja sein, dass Sie sich Infos notieren wollen usw.

Sollten Sie im Besitz eines Fahrrad-Navigationsgerätes oder eines Smartphones mit Navigationsapp sein, sollten Sie dies natürlich mit auf die Reise nehmen.

Urheberrechtlicher Schutz: Die von Launer-Reisen erstellten Reisen, Texte, Bilder aber auch GPS-Daten sind als persönliche geistige Schöpfungen und durch das Urheberrecht geschützt. Das Urheberrecht sowie das Recht der Vervielfältigung an diesen Daten verbleiben vorbehaltlich ausdrücklicher schriftlicher Vereinbarung bei Launer-Reisen.

Wir weisen darauf hin, dass eine Veröffentlichung unserer GPS-Daten auf Internetportalen wie z.B. gpsies.com, gps-tour.info oder bike-gps.com usw. nicht gestattet ist. Bei diesen Daten steckt Know-how drin, lange Vorbereitungszeiten und was noch wichtiger ist – es stehen Arbeitsplätze dahinter. Diese möchten wir nicht gefährdet sehen. Daher weisen wir an dieser Stelle ausdrücklich auf diese Problematik hin. Für Fragen hierzu stehen wir gerne zur Verfügung und hoffen auf Ihr Verständnis.

Bitte beachten Sie, dass GPX-Daten nur mit entsprechender Software gelesen werden können. Nur wenn Sie im Besitz eines entsprechenden Gerätes sind, können Sie diese Daten lesen.

Ausrüstungsliste allgemein und für die Fahrradtouren – das sollten Sie dabei haben

Dokumente:

- Bahntickets (falls gebucht)
- Gültiger Reisepass oder Personalausweis
- Bargeld / Kreditkarte / Geldbörse oder wasserdichten Brustbeutel
- Impfausweis
- Nachweis Auslandsrankenversicherung
- Fotokopien der wichtigsten Dokumente
- Reiseunterlagen / Routenbeschreibung

Ausrüstungsliste Fahrradtouren

- Fahrradhelm
- Fahrradhandschuhe (falls benötigt)
- Radschuhe oder Turnschuhe – bei Radschuhen mit Klicksystem auch an die entsprechenden Pedale denken.
- Fahrradsocken/-strümpfe
- Regenbekleidung/Regenschuhe
- Radhose und Radtrikots
- Insektenschutzmittel (Autan Protection oder Anti Brumm usw.)
- Sonnenschutz
- Fahrradschloss
- Fahrradbrille / Sonnenbrille
- Trinkflasche (Kunststoff, mind. 1 pro Person)
- Sportunterwäsche, Funktionsshirt/-jacke
- etwas Waschmittel für Radhosen und -trikots und andere Kleidungsstücke
- Waschbürste und Spülmittel zum Säubern der Trinkflaschen! (Bakterien)
- Fahrradrucksack oder Satteltasche (für Kamera, Regenzeug etc.)
- Halstuch / Mütze, falls empfindlich
- Flickzeug
- Landkarten, falls es Sie interessiert, wo Sie fahren. Keine Sorge, Sie haben einen Guide dabei
- Ersatzschlauch
- evtl. Müsli-/Energieriegel
- evtl. isotonisches Getränkepulver für die Fahrradflasche
- Erste-Hilfe-Set
- Wundpflaster/Pflasterspray

Bekleidung – Sonstiges

- Handy – kann auch als Wecker dienen...
- Notrufnummern / Adressbuch auch in Handy einspeichern
- evtl. kleine Taschenlampe
- Fotoausrüstung/Ersatzspeicherkarte/Ersatzakku
- Wasserdichte Müllbeutel für Aufbewahrung von Kleidung/Gegenständen
- Tagebuch, Schreibutensilien...
- Reiselektüre, Reisebuch, Sprachführer (evtl. auch im Handy....)
- Lesebrille, Ersatzbrille, Kontaktlinsen, Ersatz...
- Zipphose (sehr praktisch – leicht – elegant und ist gleichzeitig kurz/lang)
- Kofferbeschriftung

Toilettenartikel – Medizinische Artikel:

- Persönliche Hygieneartikel wie Duschgel, Shampoo, Deo, Kamm/Bürste, Zahnpasta, Zahnbürste, Rasierzeug, Monatshygiene usw.
- Kleines Handtuch, Toilettenpapier (Hakle feucht...falls zu Hause gewohnt...)
- Papiertaschentücher
- Nähset

Persönliche Reiseapotheke

- Ihre täglichen Medikamente, die Sie auch zu Hause nehmen (Blutdruck usw....)
 - Kopfschmerzmittel, leichte Schmerzmittel
 - Mittel gegen Durchfall
 - Wundsalbe/Wundspray
 - Sportspray/Salbe (z.B. Voltaren...) bei leichten Zerrungen/Prellungen
 - Magnesium-Tabletten (gegen Krämpfe) nur wenn Sie es gewohnt sind
- Fragen Sie Ihren Arzt oder Apotheker!

Bitte beachten Sie, dass diese Liste keinen Anspruch auf Vollständigkeit erhebt und nur als Orientierung behilflich sein soll.

Weitere Ausrüstungs- oder Urlaubschecklisten finden Sie z.B. im Internet.

Reiseprogramm / Reiseverlauf

Radreise von Rom nach Sizilien - Fahrradreise durch Süditalien Richtung Süden nach Sizilien

Ja wenn die Strecke vom Gardasee nach Rom schon einzigartig ist, dann muss doch auch die Strecke von Rom nach Sizilien eine Wucht sein!?! Richtig. Ein Muss für jeden der schon bis Rom gefahren ist und ein Traum für jeden der gerne Rad fährt und herrliche Landschaften mit Blick auf's Meer liebt. Ganz klarer Höhepunkt dieser Reise ist die Amalfi-Küste. Die schönste Küste Europas und dazu noch mit dem Fahrrad! Auf der Strecke haben wir uns die schönsten Teiletappen ausgesucht. Sie werden auch den Nationalpark Cilento kennen lernen.

Aber auch Castel Gandolfo - oben in den Albaner Bergen (Colli Albani) und auch Altersruheort von unserem Papst Benedikt i.R. der an Papst Franziskus übergeben hat ist ein interessanter Punkt dieser Reise. Denn es ist eine nicht alltägliche Geschichte in der Katholischen Welt, dass ein Papst übergeben hat. Der Dom von Amalfi aber auch die schönsten Tempel Italiens in Paestum sind Höhepunkte dieser Radreise. Ihre Richtung ist stets Richtung Kalabrien mit Ziel Sizilien! Also - was soll Sie davon noch abhalten! Wir bringen Sie auf dieser Radreise hin, die wir seit über 10 Jahren erprobt fahren. Und wenn Sie es wünschen können Sie kombinieren. Ob mit Gardasee - Rom und dann Rom - Sizilien oder mit Sizilien und Apulien. Bei Launer-Reisen ist das möglich.

Profil

Flache Strecken, aber auch ordentliche Pässe und Steigungen sind zu meistern. Dafür werden Sie mit grandiosen Ausblicken belohnt. Gäste die unsere Gardasee-Rom-Tour schon gefahren sind, machen diese Tour leicht. Sie sollten in der Lage sein im Flachen auch mal 60 bis 85 Kilometer zu fahren.

Anforderungsprofil:  / 

Wir weisen hier grundsätzlich auf unsere Webseite hin: Bei jeder Reise finden Sie diese Symbole: Sie können auf diese Symbole klicken und erhalten eine Erklärung, welche Anforderung diese Reise erfordert. Wir bitten um Beachtung.

Leistungen:

- Fahrt im Fernreisebus mit WC
- 7 x Übernachtung/Halbpension (Frühstück und Abendessen) in guten Mittelklassehotels
- Fähre Italien-Sizilien
- Fährüberfahrt in Doppelkabinen innen mit Du/WC im Normalfall Palermo-Genua oder ab und zu Palermo-Civitavecchia (Außenkabine gegen Aufpreis möglich) mit Übernachtung/Frühstück /Abendessen
- Radreiseleitung
- Durchgehend Zimmer/Kabinen Du/WC
- Fahrrad- und Gepäcktransport während der Reise

Leistungen nicht enthalten:

- nicht genannte Mahlzeiten und Getränke, Versicherungen, persönliche Ausgaben, Trinkgeld
- Trinkgelder für Guide und Fahrer
- Evtl. Eintrittspreise

Reiseverlauf**1. Tag: 0.15 Uhr Abfahrt**

In gemütlicher Autobahnfahrt in einem „Ruck“ nach Bella Roma. Über die Autostrada del Sole führt unser Weg vorbei an Modena - Bologna - Florenz nach Latium. Hotelbezug bei Rom. Abendessen und Übernachtung. (-/-/A)

2. Tag: Roma (Castel Gandolfo) – Sabaudia/San Felice Circeo (ca. 45 oder 75km).

Die „Römische Riviera“ nehmen wir heute unter's Rad. Südlich von Rom sind zahlreiche berühmte Badeorte. In Castel Gandolfo (Papst Sommerresidenz) kurzer Busstopp. Wir starten vor Anzio und fahren durch zahlreiche Pinienwälder, entlang von Sandstränden und Badeorten in den Raum Sabaudia/San Felice Circeo unserem heutigen Etappenziel. (F/-/A)

3. Tag: Sabaudia/Circeo – Terracina - Sperlonga/Gaeta (40 oder 65km).

Heute wollen wir sehr früh starten. Los geht es in Circeo – weiter über Terracina entlang des Meeres in den Raum Sperlonga/Gaeta am Naturpark Monte Orlando gelegen. Hier verladen wir unsere Räder – denn heute überbrücken wir stark befahrene Straßen und fahren mit dem Bus in den Golf von Neapel. Hotelbezug und Übernachtung im Raum Neapel. (F/-/A)

4. Tag: Amalfiküste (ca.55 km/700 HM).

Ihre Kamera sollten Sie nicht vergessen. Heute werden Sie aus dem Schwärmen nicht mehr herauskommen. Die Costiera Amalfitana ist die Traumstraße aller Küstenstraßen. Nach jeder Steigung nach jedem Gefälle ein phantastischer Ausblick. Sie müssen mit Ihrem Fahrrad richtig „arbeiten“ – aber das wird Ihnen nicht auffallen, denn Sie werden von der Landschaft und den Ausblicken so beeindruckt sein, dass Sie über Steigungen nur so „wegfliegen“, denn Sie können es nicht erwarten, den nächsten schönen Ausblick kennen zu lernen. In Amalfi sollten Sie unbedingt kurz in den berühmten Dom schauen, der sich ganz versteckt in der Nähe des Hafens befindet. Unser Bus nimmt Sie nach Salerno wieder auf. Fahrt zur Übernachtung im Golf von Salerno. Zuvor besuchen wir aber noch die berühmten Tempel von Paestum (Eintritt nicht enthalten). Die Radler - die gern viel Kilometer machen möchten, radeln von Salerno zum Hotel, jedoch ohne Besuch von Paestum. (F/-/A)

5. Tag: Kampanien - Basilikata - Kalabrien (ca. 30/60 km).

Mit dem Bus fahren wir durch den schönen Nationalpark Cilento und Vallo di Diano. Bei Policastro Bussentino erreichen wir wieder das Meer. Hier laden wir die Räder aus und radeln auf der Küstenstraße mit atemberaubenden Ausblicken auf das Tyrrhenische Meer und die Berge der Basilikata. Der Golf von Policastro ist eine wunderschöne Gegend. Die Übernachtung ist im Raum Scalea. (F/-/A)

6. Tag: Catena Costiera (50/75 km).

Heute wird nach Herzenslust geradelt. Die Küstenstraße „Catena Costiera“ bietet zahlreiche Ausblicke auf die Berge von Kalabrien und auf das blaue Meer. Wir passieren zahlreiche Küstenorte wie Diamante, Künstlerort mit Promenade und Altstadt - Páola - S. Lucido. Übernachtung im Golf von Eufemia im Raum Amantea. (F/-/A)

7. Tag: Sizilien wir kommen (ca. 50/76 km).

Nach dem Frühstück bringt uns der Bus über die Anhöhen von Vibo Valentia. Heute lernen wir den südlichsten Teil Kalabriens mit der herrlichen „Costa Viola“ kennen. Einige Steigungen sind zu meistern aber die Ausblicke, die schöne Küste und zum Schluss sogar hinüber nach Sizilien sind einfach toll. Im schönen Städtchen Scilla erleben wir italienisches Altstadtflair. Nach der Fährüberfahrt nach Sizilien erreichen wir Messina mit Fotostopp am Dom. Dann starten wir zum Torre Faro, dem östlichen Kap von Sizilien. Übernachtung im Osten von Sizilien. (F/-/A)

8. Tag: Sizilien - Fähre (60 km)

Radeln auf Sizilien ist ein Genuss. Tolle Ausblicke auf das Meer mit den Liparischen Inseln erwarten Sie. Unser Ziel ist Cefalu, mit wunderschöner Altstadt. Anschließend Radverladung und Fahrt nach Palermo. Hier Einschiffung und Beginn unserer Seereise nach Genua (ab u. zu Civitavecchia). (F/-/A)

9. Tag: Auf See.

Genießen Sie den Tag auf See, es wird Ihnen gefallen und guttun. Am frühen Abend erreichen wir Genua. Nach der Ausschiffung Heimreise über Mailand durch die Schweiz. (Bei der Fähre Palermo-Civitavecchia Ankunft am Vormittag. Die Rückfahrt erfolgt mit dem Bus. Rückkehr am 10. Tag gegen 1.00 Uhr morgens.) (F/-/-)

10. Tag:

Früh am Morgen gegen 5.00/6.00 Uhr werden wir zurück sein. (-/-/-)

Info

Je nach Lage der Hotels, können die tatsächlich zu fahrenden Kilometer und Höhenmeter, überschaubar abweichen. Mit unserem Reisebus werden je nach Etappe und Lage des Hotels Transfers durchgeführt.

Parallel zu dieser Reise können auch Rennradfahrer mit einer "No-Guided-Rennradtour" teilnehmen. Sie fahren täglich mehr Kilometer und können sich jederzeit der Trekking-Tour anschließen, sofern es hier genügend Teilnehmer sind. Vorteil: Rennradfahren ohne Druck. Starke Trekking-Radler können auch den einen oder anderen Tag mehr Kilometer fahren. Unser Radguide und Fahrer können vor Ort Informationen geben. Zu den Touren gibt es selbstverständlich GPX-Tracks.

Diese Reise ist Teil unserer Radreise Transitalia! Das größte Radprojekt von Launer-Reisen.

Mindestteilnehmerzahl: 18 Pers. bei einer Absagefrist bis spätestens 30 Tage vor Reisebeginn. (weitere Hinweise siehe Info & Service). Stornostaffel: A. - Deutsche Staatsbürger benötigen einen Personalausweis oder Reisepass. Für Bürger aus anderen Staaten können andere Einreise- und Visabestimmungen gelten.

Geld/Bezahlungsweise

Italien gehört der Europäischen Währungsunion an. Das gesetzliche Zahlungsmittel ist wie in Deutschland der Euro. Gängige Kreditkarten werden fast überall akzeptiert. Falls erforderlich kann man sich an Geldausgabeautomaten mit Bargeld versorgen.

Sperrung von Mobilfunk-, EC- und Kreditkarten

Unter folgenden Telefonnummern können Sie den Verlust Ihrer Mobilfunk-, EC- und/oder Kreditkarte melden und Ihre Karte sperren lassen (unabhängig vom ausstellenden Bankinstitut/Anbieter): 00493040504050

Detaillierte Informationen unter www.sperr-notruf.de (ohne Gewähr)

Wissenswertes

Essen und Trinken

In Italien hat das Frühstück nicht den Stellenwert wie in Deutschland. Trotz unserer Bemühungen das Frühstück jeweils an unsere Ansprüche anzupassen darf nicht in jedem Hotel ein „Radlerfrühstück“ erwartet werden. Wer möchte, nimmt einfach sein Lieblingsmüsli mit.

Dafür wird man in jedem noch so kleinen Lokal einen guten Kaffee für wenig Geld bekommen.

Das Leitungswasser ist zum trinken geeignet, wenn nicht vor Ort etwas anderes gesagt wird.

Adapter

Sie benötigen einen Adapter für Italien. In Italien werden Steckdosen vom Typ F und L verwendet.

Telefonieren

Die Ländervorwahl für Italien lautet: 0039

Vorwahl nach Deutschland: 0049

Achtung: Sobald man sich während der Fährüberfahrt nicht in Landnähe befindet und das Schiffsnetz nutzt, fallen relativ hohe Mobilfunkgebühren an.

Notrufnummern

Carabinieri: 112

Polizei: 113

Feuerwehr: 115

Medizinischer Notruf: 118

Sprache

In Italien wird italienisch gesprochen. Mit Englisch kommt man in der Regel auch gut zurecht.

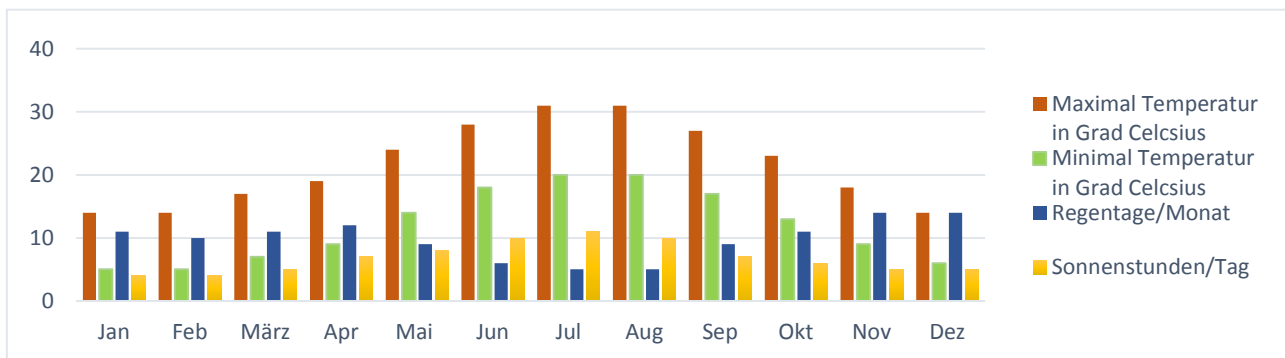
Zeitunterschied

Keiner

Klima

Die Temperaturen sind in Italien wegen der südlicheren Lage deutlich milder als in Deutschland. Aber auch in Italien gibt es hin und wieder Regen. Daher sollte man insbesondere in Bezug auf die Radkleidung darauf vorbereitet sein.

Klimatabelle Raum Neapel:



Nebenkosten

Für nicht im Reisepreis enthaltene Mahlzeiten, Getränke und Snacks sollten Sie ca. 15-20 EUR pro Tag in Ihr Reisebudget einkalkulieren.

Unterbringung / Hotelliste

Wir sind für eine transparente Darstellung unserer Leistungen. Die hier aufgeführten Hotels sind ein Querschnitt unserer Hotels auf dieser Reise. Es kann aber stets auch zu Änderungen kommen. Folgende Hotels sind auf dieser Radreise geplant:

L'Oasi, Fiumicino (Roma)

Casino, Sabaudia

Futura, Casoria

Minerva, Paestum

Talao, Scalea

La Tonnara, Amantea

Hotel Europa Palace – Pistunina/Messina

Schiffspassage Palermo-Genua

Auf dieser Aktivreise haben Sie Übernachtung/Halbpension. Im Reiseverlauf finden Sie am Ende einer Tagesbeschreibung die jeweiligen Abkürzungen zur besseren Übersicht (F = Frühstück, M = Mittagessen oder Picknicklunch lt. Ausschreibung, A = Abendessen z.B. (F/-/A = Halbpension).

Tipps für Ihre Radreise

Rauchverbot im Bus: Eine Busfahrt ist eine Reise in Gemeinschaft. Daher ist die gegenseitige Rücksichtnahme eine Selbstverständlichkeit. Damit das "Klima" im Bus nicht gestört wird, ist dort das Rauchen untersagt.

Helm: Wir empfehlen dringend das Tragen eines Fahrradhelmes.

Luftdruck: Prüfen Sie Ihre Reifen auf Luftdruck. Bitte beachten Sie die Angaben des Reifenherstellers.

Ersatzschlauch: Für den Fall der Fälle sollten Sie einen passenden Ersatzschlauch und Flickzeug mitnehmen. Auch ein kleines, spezielles Fahrrad-Werkzeug-Set (Tool) ist natürlich hilfreich.!

Verbandszeug: Für kleinere Unfälle, auf dem Fahrrad oder anderswo, empfiehlt es sich ein Erste-Hilfe-Set und etwas Pflaster mitzunehmen.

Zustand Ihres Rades: Selbstverständlich nehmen Sie Ihr eigenes Fahrrad von zu Hause mit. Bitte denken Sie vor der Radreise an den Zustand Ihres Rades - es macht viel mehr Spaß wenn alles funktioniert und man gerät nicht in Hektik. Sie sollten auch daran denken Satteltaschen, wenn Sie darüber verfügen, mitzunehmen oder einen kleinen Rucksack für die Radtouren. Sie können mit einem Tourenrad oder Mountainbike an der Reise teilnehmen. Bitte achten Sie auf eine gute, neue Bereifung bzw. auf ein gutes Profil.

Denken Sie auch an Ihre Schaltung. Ist die gut eingestellt? Vielleicht wäre doch noch ein Check bei Ihrem Radhändler von Vorteil.

Radbeförderung: Bitte achten Sie darauf, dass beim Transport in unserem Radanhänger keine Satteltaschen, Körbe, Lenkertaschen und vor allem keine Akkus am Rad sind. Nach dem Entladen können Sie all dies selbstverständlich wieder anbringen.

Handy: Wenn Sie im Besitz eines Handys sind, dann nehmen Sie es mit. Es kann in Not sehr wichtig sein. Damit Sie auch beim Radfahren einen Anruf hören, wählen Sie bitte einen gut hörbaren Klingelton und stellen das Handy unterwegs auf volle Lautstärke.

Verpflegung auf der Reise: In den Hotels erhalten Sie abends immer warme Mahlzeiten und morgens auch ein gutes Frühstück. Die Getränke in den Hotels gehen extra. Im Bus erhalten Sie während der Aktivtage Leitungswasser für die Trinkflasche sowie ein Stück Obst gratis (siehe Katalog: Verpflegung). Es werden warme (Tee u. Kaffee) u. kalte Getränke (wie z.B. Bier, Cola, Fanta, Mineralwasser usw.) angeboten, auch ein Imbiss zwischendurch ist möglich. Sie werden auf dieser Tour nicht verhungern! Wir haben Tische und Bänke dabei. Die Rast ist oft sehr gemütlich. Sie können zu günstigen Preisen Würstchen, Gulaschsuppe usw. erhalten.

Sicherheit: Wir fahren vorwiegend auf Straßen mit Autoverkehr! Dort gilt selbstverständlich die Straßenverkehrsordnung. Für deren Einhaltung und Ihre persönliche Sicherheit sind Sie selbst verantwortlich. Eine Haftung können wir bei eventuellen Unfällen nicht übernehmen. Achten Sie bitte insbesondere darauf, dass auch lange Fahrzeuge (LKW, Bus) die Möglichkeit haben, gefahrlos zu überholen (und einzuscheren). Wir bitten alle Teilnehmer unserer Reisen um eine umsichtige Fahrweise. Wir bitten Sie deshalb auch nicht nebeneinander in Gruppen auf diesen Straßen zu fahren, sondern hintereinander. Gut für die eigene Sicherheit sind bei Ihrer Radbekleidung Farben, mit der man gut von anderen Verkehrsteilnehmern gesehen wird.

Rücksicht: Das ist nun für uns einer der wichtigsten Punkte. Die Reise ist eine Gemeinschaftsreise. Deshalb, liebe Gäste, bitten wir Sie auf einander Rücksicht zu nehmen. In der Gruppe reisen ist viel interessanter als alleine. Sie haben Zeit für Unterhaltung und lernen gemeinsam ein fremdes Land kennen. Vor allem bitten wir Sie bezüglich des Tempos, dass wir einen gemeinsamen Nenner finden. Wir möchten die Reise gemeinsam machen und eine „Reisegeschwindigkeit“ fahren, die jeder schafft.

Welche körperlichen Voraussetzungen müssen Sie mitbringen? Sie benötigen normale Kondition und etwas Ausdauer bei unseren Radreisen. Die sportliche Betätigung wird Spaß machen. Jede Reise ist anders. Jeder Tag nimmt einen anderen Verlauf. Unvorhersehbare Faktoren wie Wetter, Temperaturen oder Ihr persönliches Wohlbefinden haben entscheidenden Einfluss. Eine 6-stündige Tour kann durchaus "leicht" sein, wenn keine sehr schwierigen Wege zu befahren und keine größeren Höhenunterschiede zu bewältigen sind. Auch ist eine leichte Radtour auf diesen Reisen nicht mit dem „mal zum Einkaufen fahren“ zu vergleichen. Eine Kategorisierung kann daher nie "objektiv" sein. Dennoch haben wir die große Bitte an Sie. Sind Sie ehrlich zu sich – wenn Ihr Körper Signale sendet. Ab und zu werden Sie gefordert sein. Müdigkeit, Wetter usw.....Sagen Sie dem Reiseleiter sofort, wenn Sie sich unwohl fühlen. Lieber einmal pausieren als ein „Martyrium“. Es nützt Ihnen und Ihrer Gesundheit nichts und den anderen Teilnehmern ebenso wenig.

Sollte es einmal zu viel werden oder Sie sind gesundheitlich angeschlagen, können Sie Abschnitte mit dem Bus fahren.

Diebstahl: Achten Sie auf Ihre Wertsachen. Für die Aufbewahrung von Bargeld, Ausweisen und Geldkarten o.Ä. ist ein Brustbeutel ist am sichersten. Behalten Sie insbesondere bei der Ankunft am Hotel und der Abreise das Gepäck im Blick, sowohl Ihr eigenes als auch das Ihrer Mitreisenden. Es empfiehlt sich — auch gegen einen Verlust durch Verlieren — Kopien der wichtigsten Reisedokumente im Gepäck zu haben. Alternativ lassen sich die Reisedokumente auch mit dem Smartphone fotografieren oder scannen und auf dem Gerät speichern.

Ihre Reiseapotheke wird hoffentlich ungebraucht im Rucksack bzw. in der Satteltasche bleiben, Salbe und Hansaplast, sowie ein paar Sicherheitsnadeln sollten nicht fehlen, auch Ihre täglichen Medikamente. Denken Sie daran. Bluthochdruck, Herztabletten und und und – bitte nicht vergessen.

Fotografie

Wir möchten Sie bitten, Personen besonders auch Kinder zurückhaltend und respektvoll oder nur mit deren Einverständnis bzw. der Eltern zu fotografieren.

Ein letztes Wort

Jedes Land fordert vom Reisenden eine gewisse Toleranz, um sich auf Land und Leute und deren Sitten und Gebräuche einzustellen. Jedoch genau diese Sitten, Gebräuche und Lebensarten machen eine Reise ins [nahe oder ferne] Ausland auch so erstrebenswert. Auch dann, wenn damit Einschränkungen [Unterbringung, Verpflegung, Wegbeschaffenheit, etc.] in Kauf genommen werden müssen. Daher bedenken Sie bitte: Wir sind stets bemüht, Ihnen auch bei Auslandsreisen den gewohnten Standard zu bieten. Jedoch trotz aller Bemühungen müssen wir/Sie möglicherweise auch gewisse Abstriche hinnehmen.

Wir freuen uns auf Ihr Feedback nach der Reise. Senden Sie uns doch eine Kundenmeinung bzw. Kundenrezension per eMail oder Brief zu. Sehr gerne veröffentlichen wir auch Ihre Meinung auf unserer Internetseite. Ihr Reisetem von Launer-Reisen Aktiv.

